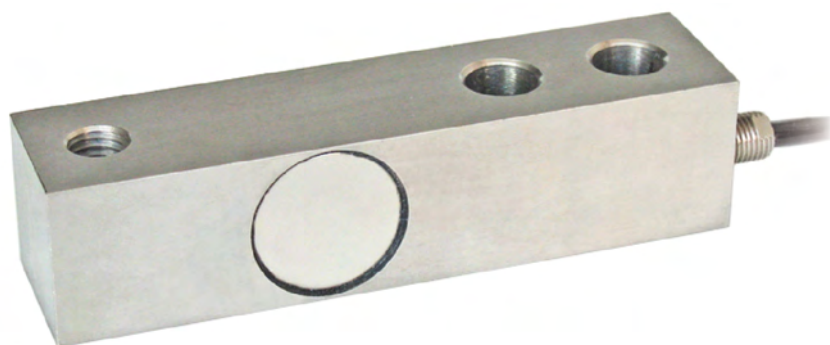


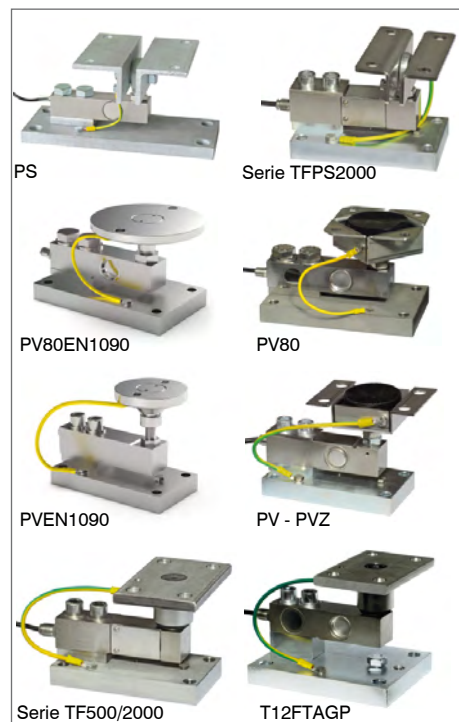


Nennlasten von 500 kg bis 5000 kg



- EDELSTAHL 17-4 PH
- KOMBINIERTER FEHLER $\leq \pm 0.02\%$
- SCHUTZART IP67

WÄGEMODULE



NENNLAST	kg	GENAUIGKEITSKLASSE C3		NETTOGEWICHT (kg)
500		•	•	0.9
1000		•	•	0.9
2000		•	•	0.9
5000		•	•	1.5

ZERTIFIZIERUNGEN



OIML R60 C3



Entspricht den Vorschriften der Eurasischen Zollunion



Gleichwertig zur CE-Zertifizierung für das Vereinigte Königreich



Entspricht den Marktbestimmungen des Vereinigten Königreiches zur legalen Verwendung gegenüber Dritten

ZERTIFIZIERUNGEN AUF ANFRAGE



Prüfung der Linearität



ATEX II 1GD (Zone 0-1-2-20-21-22) (CE - UKCA)



IECEx (Zone 0-1-2-20-21-22)

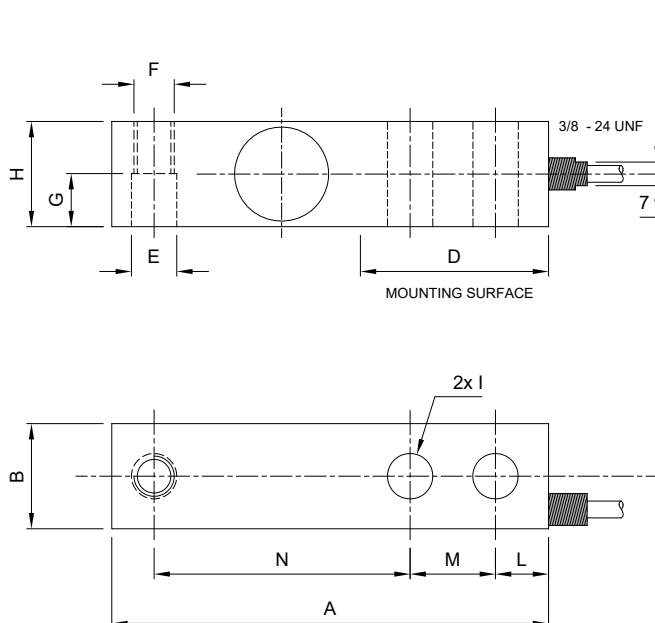


Entspricht den Vorschriften der Eurasischen Zollunion für den Einsatz in explosionsgefährdeten Bereichen



FM HazLoc - Entspricht den nordamerikanischen (USA und Kanada) Vorschriften für den Einsatz in explosionsgefährdeten Bereichen

ABMESSUNGEN (mm)



	500 - 1000 2000 kg	5000 kg
A	130	171.5
B	31.3	36.8
D	56	76
E	Ø13.5	Ø20.7
F	M12x1.75	M20x2.5
G	15.8	19
H	31.3	36.8
I	Ø13.5	Ø20.7
L	15.8	19
M	25.4	38.1
N	76.2	95.3

Für die Befestigungsschrauben der Wägezelle ist das in der Tabelle angegebene Anzugsdrehmoment zu berücksichtigen

Schraube	M12		M20	
Klasse der Schraube	6.8	8.8	6.8	8.8
Anzugsdrehmoment	50 Nm	79 Nm	290 Nm	400 Nm

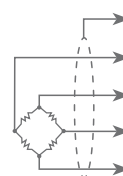
TECHNISCHE MERKMALE

Werkstoff	Edelstahl 17-4 PH		
Genauigkeitsklasse OIML R60 • Gesetzliche Eichwerte	C3 • 3000		
Nennlast (E max)	500 - 1000 - 2000 kg		5000 kg
Mindest-Eichintervall (V min)	E max / 7500		E max / 9000
Kombinierter Fehler	≤ ±0.02%		
Schutzart	IP67		

Empfindlichkeit	3 mV/V ±0.27%	Eingangswiderstand	350 Ω ±3.5
Temperatureffekt auf Null	0.0018% °C	Ausgangswiderstand	350 Ω ±3.5
Temperatureffekt auf Vollausschlag	0.0014% °C	Nullausgleich	≤ ±1%
Temperaturausgleich	-10 °C / +40 °C	Isolationswiderstand	>5000 MΩ
Betriebstemperaturbereich	-35°C / +65°C	Grenzlast (% von Vollausschlag)	150%
Verformung bei Nennlast (nach 30 Minuten)	0.02%	Bruchlast (% von Vollausschlag)	300%
Maximal zulässige Speisespannung	18 V	Auslenkung bei Nennlast	0.4 mm

ELEKTRISCHER ANSCHLUSS

Kabellänge	6 m
Kabeldurchmesser	5 mm
Leiter	4 x 0.20 mm ²



SCHIRM	
+ SIGNAL	GRÜN
+ STROMVERSORGUNG	ROT
- SIGNAL	WEISS
- STROMVERSORGUNG	SCHWARZ

Technische Änderungen vorbehalten. Alle Angaben beschreiben unsere Produkte in allgemeiner Form und sind ohne Gewähr.