



Hergestellt gemäß OIML R60 Richtlinien

Nennlasten von 5000 kg bis 10000 kg



- SONDERSTAHL
- KOMBINIERTER FEHLER $\leq \pm 0.1\%$
- SCHUTZART IP68

NENNLAST	kg	NETTOGEWICHT (kg)
5000		15.5
10000		16.2

ZERTIFIZIERUNGEN



Entspricht den Vorschriften der Eurasischen Zollunion



Gleichwertig zur CE-Zertifizierung für das Vereinigtes Königreich

ZERTIFIZIERUNGEN AUF ANFRAGE



Prüfung der Linearität



ATEX II 1GD (Zone 0-1-2-20-21-22) (CE - UKCA)

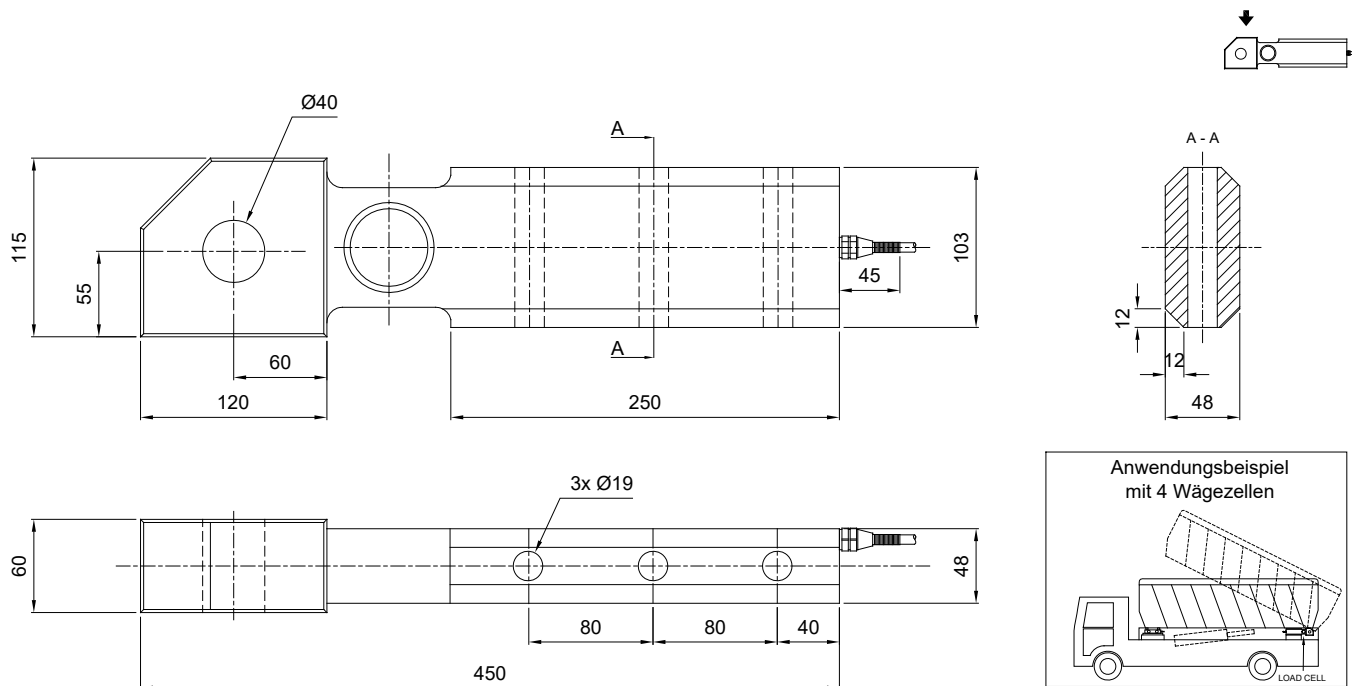


IECEx (Zone 0-1-2-20-21-22)



Entspricht den Vorschriften der Eurasischen Zollunion für den Einsatz in explosionsgefährdeten Bereichen

ABMESSUNGEN (mm)

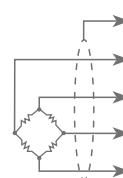


TECHNISCHE MERKMALE

Werkstoff	Sonderstahl		
Nennlast (E max)	5000 - 10000 kg		
Kombinierter Fehler	$\leq \pm 0.1\%$		
Schutzart	IP68		
Empfindlichkeit	1 mV/V $\pm 0.5\%$	Eingangswiderstand	400 $\Omega \pm 20$
Temperatureffekt auf Null	0.005% $^{\circ}\text{C}$	Ausgangswiderstand	352 $\Omega \pm 3$
Temperatureffekt auf Vollausschlag	0.005% $^{\circ}\text{C}$	Nullausgleich	$\pm 2\%$
Temperaturausgleich	-10 $^{\circ}\text{C}$ / +40 $^{\circ}\text{C}$	Isolationswiderstand	>5000 M Ω
Betriebstemperaturbereich	-30 $^{\circ}\text{C}$ / +70 $^{\circ}\text{C}$	Grenzlast (% von Vollausschlag)	150%
Verformung bei Nennlast (nach 30 Minuten)	0.1%	Bruchlast (% von Vollausschlag)	300%
Maximal zulässige Speisespannung	15 V	Auslenkung bei Nennlast	0.4 mm

ELEKTRISCHER ANSCHLUSS

Kabellänge	10 m
Kabeldurchmesser	6 mm
Leiter	6 x 0.24 mm ²



SCHIRM	
+ SIGNAL	GRÜN
+ STROMVERSORGUNG	ROT
+ REF./SENSE	BLAU
- SIGNAL	WEISS
- STROMVERSORGUNG	SCHWARZ
- REF./SENSE	GELB

Technische Änderungen vorbehalten. Alle Angaben beschreiben unsere Produkte in allgemeiner Form und sind ohne Gewähr.