



Hergestellt gemäß OIML R60 Richtlinien

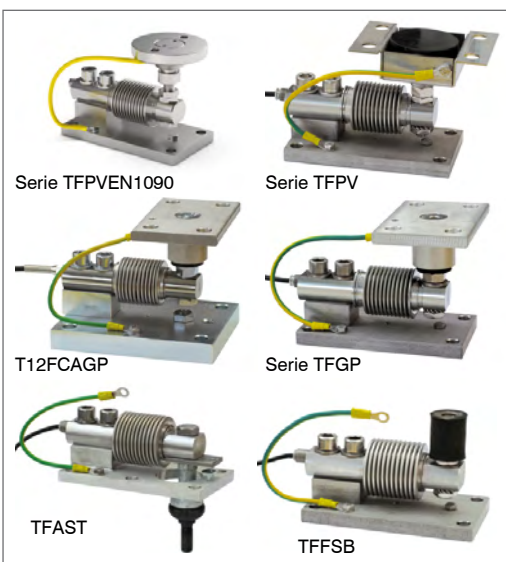
BIEGESTAB: Nennlasten von 30 kg bis 500 kg

SCHERSTAB: Nennlasten von 750 kg bis 1500 kg

- EDELSTAHL AISI 420
- KOMBINIERTER FEHLER $\leq \pm 0.02\%$
- SCHUTZART IP68



WÄGEMODULE



NENNLAST	kg	NETTOGEWICHT (kg)
30		0.6
50		0.6
75		0.6
150		0.6
300		0.7
500		0.7
750		0.7
1000		0.7
1500		0.7

ZERTIFIZIERUNGEN



Entspricht den Vorschriften der Eurasischen Zollunion



Gleichwertig zur CE-Zertifizierung für das Vereinigtes Königreich

ZERTIFIZIERUNGEN AUF ANFRAGE



Prüfung der Linearität



ATEX II 1GD (Zone 0-1-2-20-21-22) (CE - UKCA)

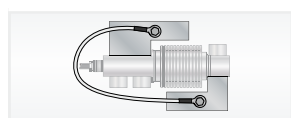


IECEx (Zone 0-1-2-20-21-22)



Entspricht den Vorschriften der Eurasischen Zollunion für den Einsatz in explosionsgefährdeten Bereichen

ZUBEHÖRE



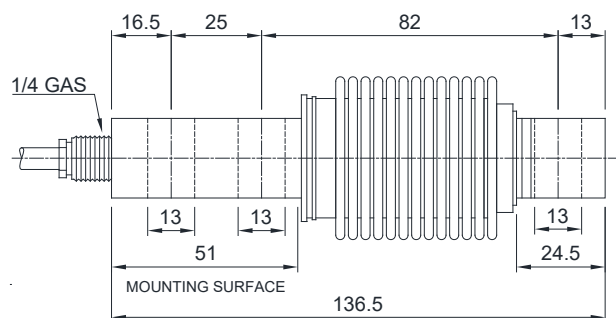
BESCHREIBUNG

Ein Paar Krafrückführungen aus Edelstahl.
Maximale statische Belastung: 300 kg.

ARTIKELNUMMER

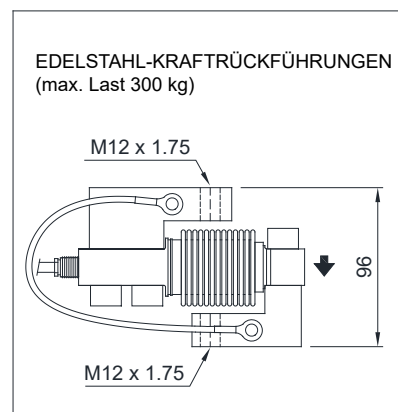
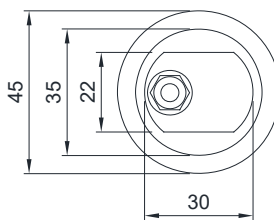
STAFFECCA

ABMESSUNGEN (mm)



Für die Befestigungsschrauben der Wägezelle ist das in der Tabelle angegebene Anzugsdrehmoment zu berücksichtigen

Schraube	M12	
Klasse der Schraube	6.8	8.8
Anzugsdrehmoment	50 Nm	79 Nm



TECHNISCHE MERKMALE

Werkstoff	Edelstahl AISI 420		
Nennlast (E max)	30 - 50 - 75 - 150 - 300 - 500 - 750 - 1000 - 1500 kg		
Kombinierter Fehler	$\leq \pm 0.02\%$		
Schutzart	IP68		

Empfindlichkeit	2 mV/V $\pm 0.4\%$	Eingangswiderstand	385 $\Omega \pm 5$
Temperatureffekt auf Null	0.002% $^{\circ}\text{C}$	Ausgangswiderstand	350 $\Omega \pm 5$
Temperatureffekt auf Vollausschlag	0.002% $^{\circ}\text{C}$	Nullausgleich	$\pm 1\%$
Temperaturausgleich	-10 $^{\circ}\text{C}$ / +40 $^{\circ}\text{C}$	Isolationswiderstand	>5000 M Ω
Betriebstemperaturbereich	-20 $^{\circ}\text{C}$ / +50 $^{\circ}\text{C}$	Grenzlast (% von Vollausschlag)	150%
Verformung bei Nennlast (nach 30 Minuten)	0.02%	Bruchlast (% von Vollausschlag)	300%
Maximal zulässige Speisespannung	15 V	Auslenkung bei Nennlast	0.4 mm

ELEKTRISCHER ANSCHLUSS

Kabellänge	5 m
Kabeldurchmesser	5 mm
Leiter	6 x 0.22 mm ²

	SCHIRM	
	+ SIGNAL	GRÜN
	+ STROMVERSORGUNG	ROT
	+ REF./SENSE	BLAU
	- SIGNAL	WEISS
	- STROMVERSORGUNG	SCHWARZ
	- REF./SENSE	GELB

Technische Änderungen vorbehalten. Alle Angaben beschreiben unsere Produkte in allgemeiner Form und sind ohne Gewähr.