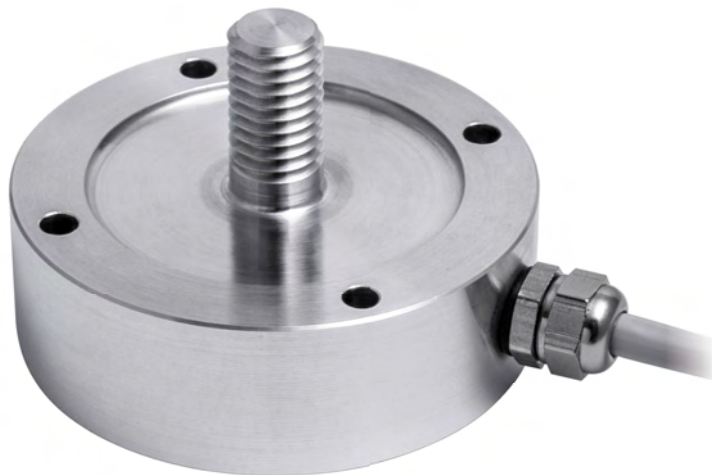




Hergestellt gemäß OIML R60 Richtlinien

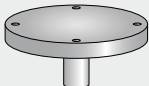
Nennlasten von 50 kg bis 500 kg

- 50-100 kg: ALUMINIUMLEGIERUNG (AVIONAL)
- 500 kg: EDELSTAHL 17-4 PH
- KOMBINIERTER FEHLER $\leq \pm 0.05\%$
- SCHUTZART IP65





NENNLAST	kg	NETTOGEWICHT (kg)
50		0,15
100		0,15
500		0,25


ZUBEHÖRE

	BESCHREIBUNG	ARTIKELNUMMER
	Untere Basis	BINFCLBT

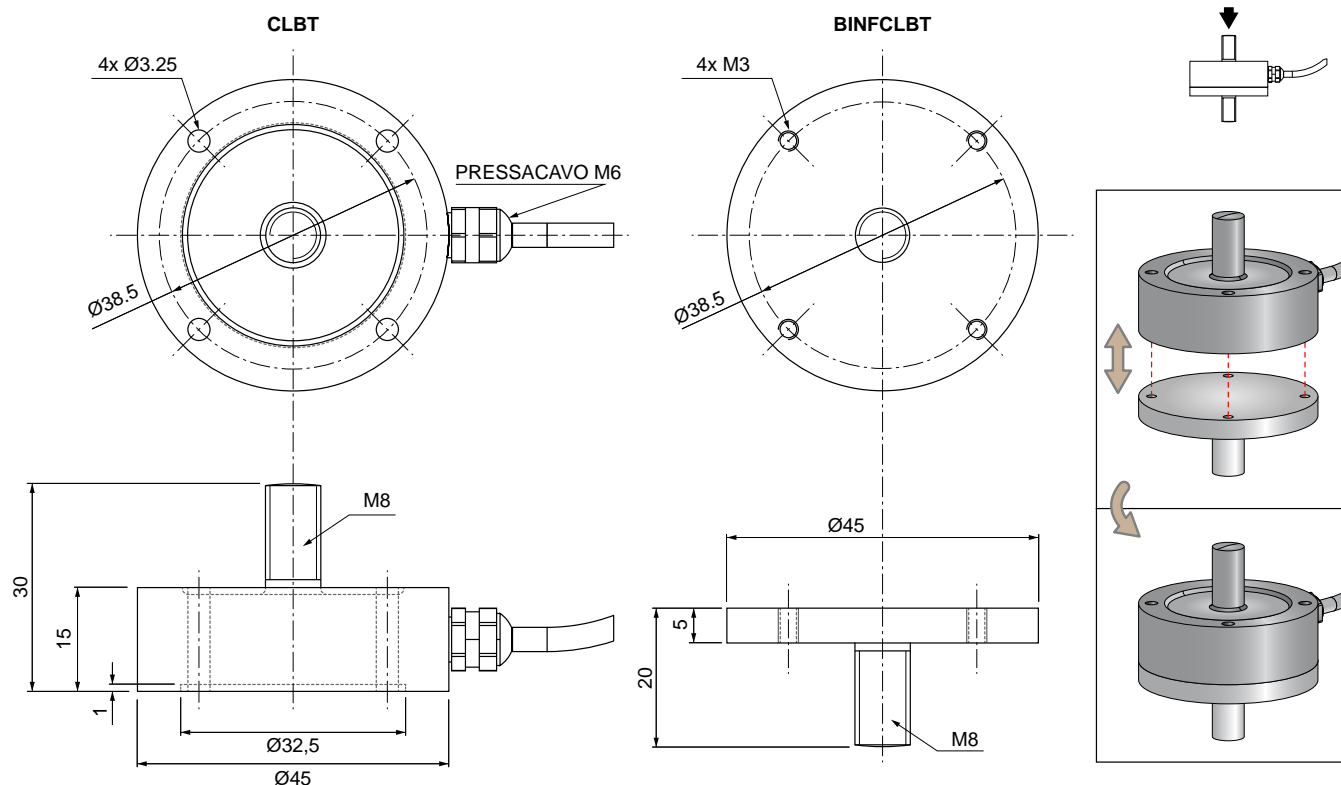
ZERTIFIZIERUNGEN

-  Entspricht den Vorschriften der Eurasischen Zollunion
-  Gleichwertig zur CE-Zertifizierung für das Vereinigte Königreich

ZERTIFIZIERUNGEN AUF ANFRAGE

-  Prüfung der Linearität

ABMESSUNGEN (mm)

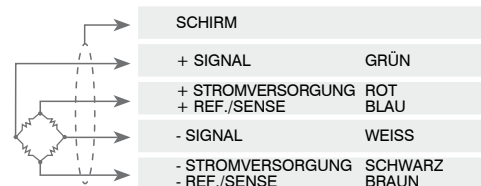


TECHNISCHE MERKMALE

Werkstoff	Aluminiumlegierung (Avional)	Edelstahl 17-4 PH
Nennlast (E max)	50 - 100 kg	500 kg
Kombinierter Fehler	$\leq \pm 0.05\%$	
Schutzart	IP65	
Empfindlichkeit	2 mV/V $\pm 10\%$	Eingangswiderstand 700 $\Omega \pm 20$
Temperatureffekt auf Null	0.005% $^{\circ}\text{C}$	Ausgangswiderstand 700 $\Omega \pm 5$
Temperatureffekt auf Vollausschlag	0.005% $^{\circ}\text{C}$	Nullausgleich $\pm 1\%$
Temperaturausgleich	-20 $^{\circ}\text{C}$ / +70 $^{\circ}\text{C}$	Isolationswiderstand >5000 M Ω
Betriebstemperaturbereich	-30 $^{\circ}\text{C}$ / +90 $^{\circ}\text{C}$	Grenzlast (% von Vollausschlag) 150%
Verformung bei Nennlast (nach 20 Minuten)	0.03%	Bruchlast (% von Vollausschlag) 300%
Maximal zulässige Speisespannung	5 ÷ 15 V	Auslenkung bei Nennlast 0.3 mm

ELEKTRISCHER ANSCHLUSS

Kabellänge	5 m
Kabeldurchmesser	5 mm
Leiter	6 x 0.088 mm ²



Technische Änderungen vorbehalten. Alle Angaben beschreiben unsere Produkte in allgemeiner Form und sind ohne Gewähr.