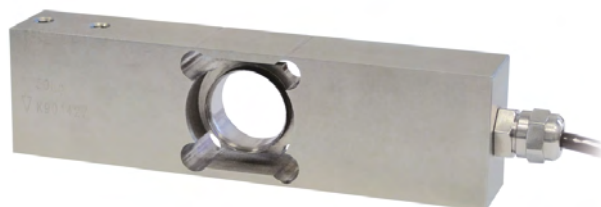


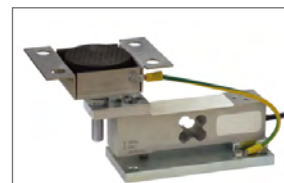


Nennlasten von 10 kg bis 50 kg

Nennlasten von 100 kg bis 500 kg



WÄGEMODUL



T8AZL Nennlast 50 kg
Nutzbar für Systeme mit mindestens 3 Auflagen

- EDELSTAHL 17-4 PH
- KOMBINIERTER FEHLER $\leq \pm 0.02\%$ (0.017% C4)
- SCHUTZART IP68

NENNLAST	kg	GENAUIGKEITSKLASSE				PLATTFORM (mm)	NETTOGEWICHT (kg)
		C3	C4				
10		•	•	—	•	400 x 400	0.9
20		•	•	•	•	400 x 400	0.9
50		•	•	•	•	400 x 400	1
100		•	—	•	•	800 x 800	2.7
200		•	—	•	•	800 x 800	2.7
300		•	—	•	•	800 x 800	2.8
500		•	—	•	•	800 x 800	2.8

AUF ANFRAGE

ZERTIFIZIERUNGEN



OIML R60 C3



Entspricht den Vorschriften der Eurasischen Zollunion



Gleichwertig zur CE-Zertifizierung für das Vereinigte Königreich



Entspricht den Marktbestimmungen des Vereinigten Königreiches zur legalen Verwendung gegenüber Dritten

ZERTIFIZIERUNGEN AUF ANFRAGE



IP69K

Konformitätserklärung + IP69K-Kennzeichnung

Schutz gegen Wasser bei Hochdruck-/Dampfstrahlreinigung (Test: Spritzwasser aus einer Entfernung von max. 150 mm)
Wasserdruck: 100 bar; Temperatur: 80 °C; Prüfdauer: 250 Sekunden (Referenznorm: DIN 40050-9)



Prüfung der Linearität



ATEX II 1GD (Zone 0-1-2-20-21-22) (CE - UKCA)



IECEx (Zone 0-1-2-20-21-22)



OIML R60 C4



Entspricht den Vorschriften der Eurasischen Zollunion für den Einsatz in explosionsgefährdeten Bereichen

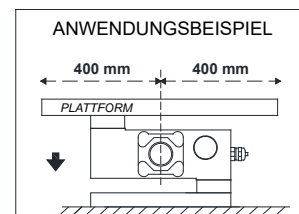
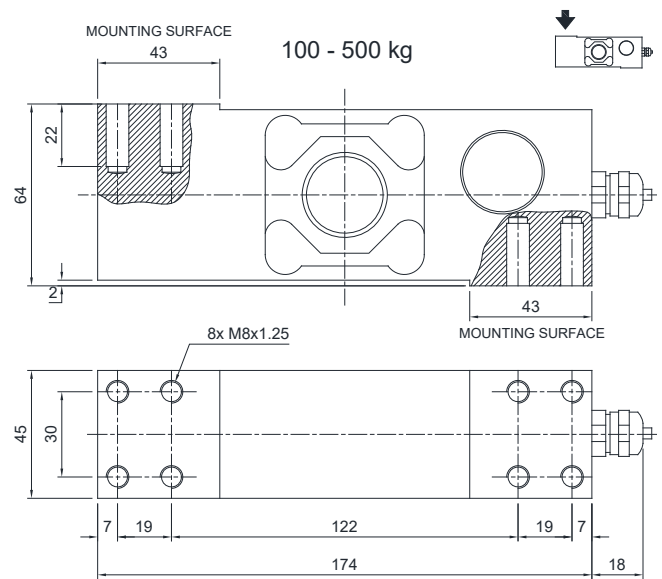
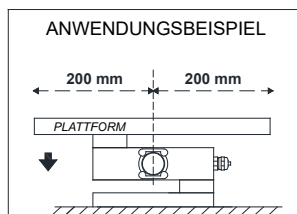
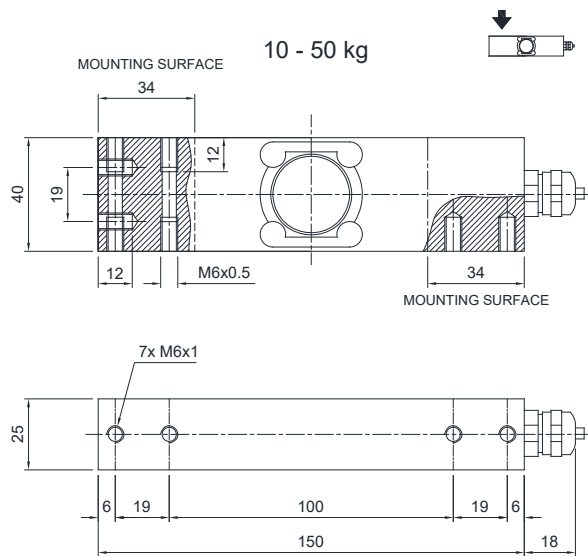


FM HazLoc - Entspricht den nordamerikanischen (USA und Kanada) Vorschriften für den Einsatz in explosionsgefährdeten Bereichen



NTEP - Entspricht den Marktbestimmungen der Vereinigten Staaten zur legalen Verwendung gegenüber Dritten

ABMESSUNGEN (mm)



Für die Befestigungsschrauben der Wägezelle ist das in der Tabelle angegebene Anzugsdrehmoment zu berücksichtigen

Schraube	M6		M8	
Klasse der Schraube	6.8	8.8	6.8	8.8
Anzugsdrehmoment	7.5 Nm	10 Nm	19 Nm	25 Nm

TECHNISCHE MERKMALE

Werkstoff		Edelstahl 17-4 PH	
Genauigkeitsklasse OIML R60 • Gesetzliche Eichwerte		C3 • 3000	C4 • 4000
Nennlast (E max)		10 - 20 - 50 - 100 - 200 - 300 - 500 kg	10 - 20 - 50 kg
Mindest-Eichintervall (V min)		E max / 10000	E max / 40000
Kombinierter Fehler		≤ ±0.02%	≤ ±0.017%
Schutzart		IP68	
Empfindlichkeit	2 mV/V ±10%	Eingangswiderstand	350 Ω ±3.5
Temperatureffekt auf Null	0.0017% °C	Ausgangswiderstand	350 Ω ±3.5
Temperatureffekt auf Vollausschlag	0.0014% °C	Nullausgleich	±2%
Temperaturausgleich	-10 °C / +40 °C	Isolationswiderstand	≥5000 MΩ
Betriebstemperaturbereich	-35 °C / +65 °C	Grenzlast (% von Vollausschlag)	150%
Verformung bei Nennlast (nach 30 Minuten)	0.02%	Bruchlast (% von Vollausschlag)	300%
Maximal zulässige Speisespannung	18 V	Auslenkung bei Nennlast	0.5 mm

ELEKTRISCHER ANSCHLUSS

Kabellänge	3 m
Kabeldurchmesser	5 mm
Leiter	4/6 x 0.20 mm²



ZUBEHÖRE

	BESCHREIBUNG	ARTIKELNUMMER
	Kleiner gezogener Block aus Edelstahl für Nennlasten bis 50 kg.	BLOCPRC
	Kleiner gezogener Block aus Edelstahl für Nennlasten von 100 bis zu 500 kg.	BLOCAPL