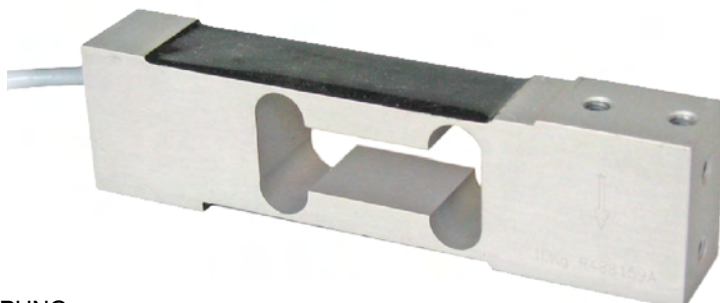


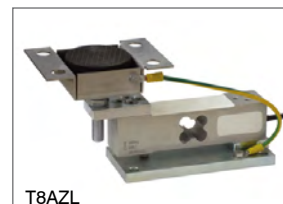


Nennlasten von 10 kg bis 100 kg



- ALUMINIUMLEGIERUNG
- KOMBINIERTER FEHLER $\leq \pm 0.02\%$ (0.017% C4)
- SCHUTZART IP65

WÄGEMODUL



T8AZL

Nutzbar für Systeme mit mindestens 3 Auflagen

NENNLAST	kg	GENAUIGKEITSKLASSE				PLATTFORM (mm)	NETTOGEWICHT (kg)
		C3	C4				
10		•	—	•	•	400 x 400	0.4
15		•	•	•	•	400 x 400	0.4
20		•	•	•	•	400 x 400	0.4
30		•	•	•	•	400 x 400	0.4
50		•	•	•	•	400 x 400	0.4
100		•	—	•	•	400 x 400	0.4

AUF ANFRAGE

ZERTIFIZIERUNGEN



OIML R60 C3



Entspricht den Vorschriften der Eurasischen Zollunion



Gleichwertig zur CE-Zertifizierung für das Vereinigte Königreich



Entspricht den Marktbestimmungen des Vereinigten Königreiches zur legalen Verwendung gegenüber Dritten

ZERTIFIZIERUNGEN AUF ANFRAGE



Prüfung der Linearität



ATEX II 1GD (Zone 0-1-2-20-21-22) (CE - UKCA)



IECEx (Zone 0-1-2-20-21-22)



OIML R60 C4



Entspricht den Vorschriften der Eurasischen Zollunion für den Einsatz in explosionsgefährdeten Bereichen

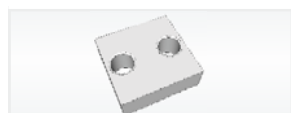


NTEP - Entspricht den Marktbestimmungen der Vereinigten Staaten zur legalen Verwendung gegenüber Dritten

ZUBEHÖRE

BESCHREIBUNG

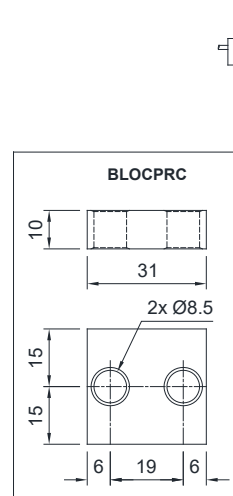
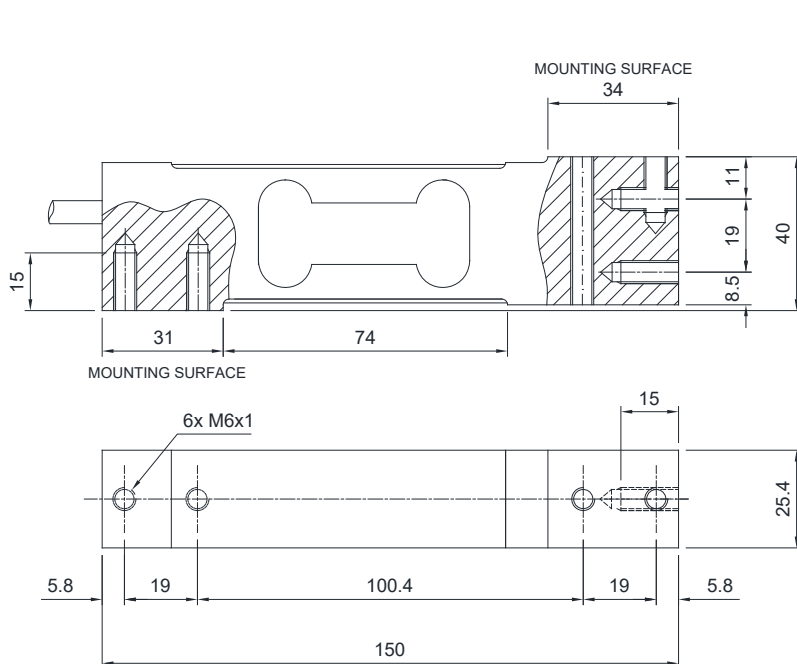
ARTIKELNUMMER



Kleiner gezogener Block aus Edelstahl.

BLOCPRC

ABMESSUNGEN (mm)



Für die Befestigungsschrauben der Wägezelle ist das in der Tabelle angegebene Anzugsdrehmoment zu berücksichtigen

Schraube	M6	
Klasse der Schraube	6.8	8.8
Anzugsdrehmoment	7.5 Nm	10 Nm

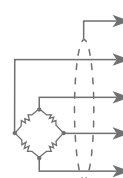
TECHNISCHE MERKMALE

Werkstoff	Aluminiumlegierung	
Genauigkeitsklasse OIML R60 • Gesetzliche Eichwerte	C3 • 3000	C4 • 4000
Nennlast (E max)	10 - 15 - 20 - 30 - 50 - 100 kg	15 - 20 - 30 - 50 kg
Mindest-Eichintervall (V min)	E max / 12000	E max / 15000
Kombinierter Fehler	≤ ±0.02%	≤ ±0.017%
Schutzart	IP65	

Empfindlichkeit	2 mV/V \pm 10%	Eingangswiderstand	409 Ω \pm 6
Temperatureffekt auf Null	0.0017% $^{\circ}$ C	Ausgangswiderstand	350 Ω \pm 3
Temperatureffekt auf Vollausschlag	0.0014% $^{\circ}$ C	Nullausgleich	$\leq \pm$ 1%
Temperaturausgleich	-10 $^{\circ}$ C / +40 $^{\circ}$ C	Isolationswiderstand	\geq 5000 M Ω
Betriebstemperaturbereich	-35 $^{\circ}$ C / +65 $^{\circ}$ C	Grenzlast (% von Vollausschlag)	150%
Verformung bei Nennlast (nach 30 Minuten)	0.02%	Bruchlast (% von Vollausschlag)	300%
Maximal zulässige Speisespannung	18 V	Auslenkung bei Nennlast	0.5 mm

ELEKTRISCHER ANSCHLUSS

Kabellänge	6 m
Kabeldurchmesser	5 mm
Leiter	6 x 0.20 mm ²



SCHIRM	
+ SIGNAL	GRÜN
+ STROMVERSORGUNG + REF./SENSE	ROT BLAU
- SIGNAL	WEISS
- STROMVERSORGUNG - BFF./SENSE	SCHWARZ BRAUN