



Hergestellt gemäß OIML R60 Richtlinien

Nennlasten von 3 kg bis 50 kg



- ALUMINIUMLEGIERUNG
- KOMBINierter FEHLER $\leq \pm 0.02\%$
- SCHUTZART IP65

NENNLAST	kg	PLATTFORM (mm)	NETTOGEWICHT (kg)
3		250 x 400	0.5
6		250 x 400	0.5
15		250 x 400	0.5
30		400 x 600	0.5
50		400 x 600	0.5

ZERTIFIZIERUNGEN



Entspricht den Vorschriften der Eurasischen Zollunion



Gleichwertig zur CE-Zertifizierung für das Vereinigtes Königreich

ZERTIFIZIERUNGEN AUF ANFRAGE



Prüfung der Linearität



ATEX II 1GD (Zone 0-1-2-20-21-22) (CE - UKCA)

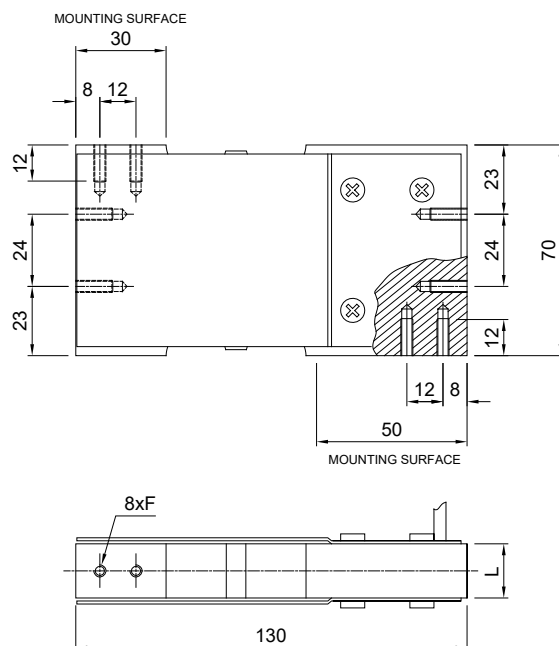


IECEx (Zone 0-1-2-20-21-22)



Entspricht den Vorschriften der Eurasischen Zollunion für den Einsatz in explosionsgefährdeten Bereichen

ABMESSUNGEN (mm)



	3 - 6 - 15 kg	30 - 50 kg
L	18	30
F	M4x0.7	M6x1

Für die Befestigungsschrauben der Wägezelle ist das in der Tabelle angegebene Anzugsdrehmoment zu berücksichtigen

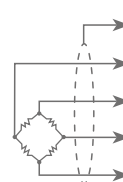
Schraube	M4		M6	
Klasse der Schraube	6.8	8.8	6.8	8.8
Anzugsdrehmoment	2.2 Nm	3 Nm	7.5 Nm	10 Nm

TECHNISCHE MERKMALE

Werkstoff	Aluminiumlegierung		
Nennlast (E max)	3 - 6 - 15 - 30 - 50 kg		
Kombinierter Fehler	$\leq \pm 0.02\%$		
Schutzart	IP65		
Empfindlichkeit	2 mV/V $\pm 10\%$	Eingangswiderstand	410 $\Omega \pm 10$
Temperatureffekt auf Null	0.0025% $^{\circ}\text{C}$	Ausgangswiderstand	350 $\Omega \pm 3$
Temperatureffekt auf Vollausschlag	0.0025% $^{\circ}\text{C}$	Nullausgleich	$\pm 2\%$
Temperaturausgleich	-10 $^{\circ}\text{C}$ / +40 $^{\circ}\text{C}$	Isolationswiderstand	>2000 M Ω
Betriebstemperaturbereich	-20 $^{\circ}\text{C}$ / +60 $^{\circ}\text{C}$	Grenzlast (% von Vollausschlag)	120%
Verformung bei Nennlast (nach 30 Minuten)	0.025%	Bruchlast (% von Vollausschlag)	200%
Maximal zulässige Speisespannung	15 V	Auslenkung bei Nennlast	0.5 mm

ELEKTRISCHER ANSCHLUSS

Kabellänge	3 m
Kabeldurchmesser	4 mm
Leiter	4 x 0.20 mm ²



SCHIRM	
+ SIGNAL	GRÜN
+ STROMVERSORGUNG	ROT
- SIGNAL	WEISS
- STROMVERSORGUNG	SCHWARZ

Technische Änderungen vorbehalten. Alle Angaben beschreiben unsere Produkte in allgemeiner Form und sind ohne Gewähr.