



Nennlast bis zu 7500 kg

### BESCHREIBUNG

- Genehmigte Kranwaage aus Aluminiumdruckguss komplett mit oberem Schäkkel und unterem Haken, beide drehbar, geeignet für Brückenkran.
- 5-stelliges semi-alphanumerisches rotes LED-Display (30 mm Ziffernhöhe).
- 4 Anzeige-LEDs.
- Interne wiederaufladbare Batterie mit 6 V, Kapazität 10 Ah.
- Maximale Betriebsdauer: 60 Stunden.
- Externes Batterieladegerät 100-240 VAC inklusive.
- Fernbedienung mit Reichweite von bis zu 10 m im Freien.

### HAUPTFUNKTIONEN

- Halbautomatische Tara (Netto-/Bruttogewicht).
- Nullstellung des Gewichts.
- Nullstellung der Tara.
- HD-Anzeige.
- Fernsteuerungsfunktionen: hohe Auflösung, Null, Nettogewicht, Standby.
- Energiesparmodus.



NENNLAST	kg	OIML R76	EICHWERT (kg)	NETTOGEWICHT (kg)	ARTIKELNUMMER
1500		•	e=0.5	16	DTEM1.5T
3000		•	e=1	23	DTEM3T
7500		•	e=5	32	DTEM7.5T

### ZERTIFIZIERUNGEN



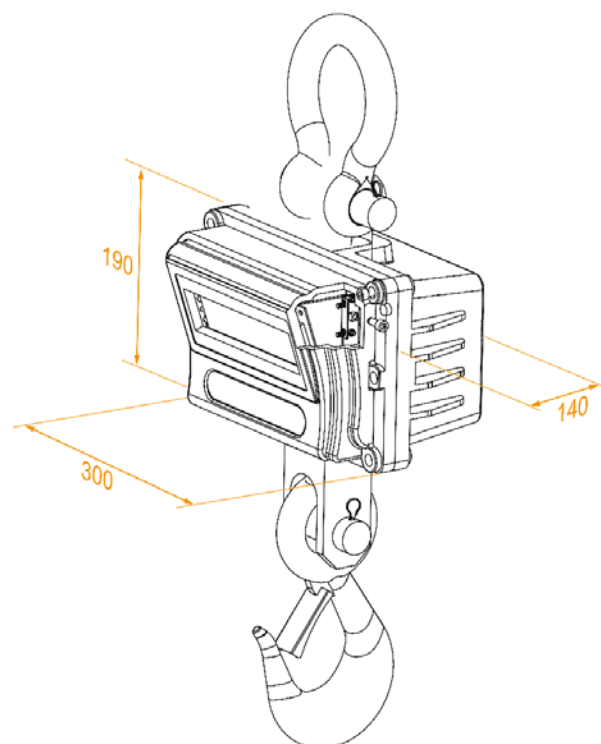
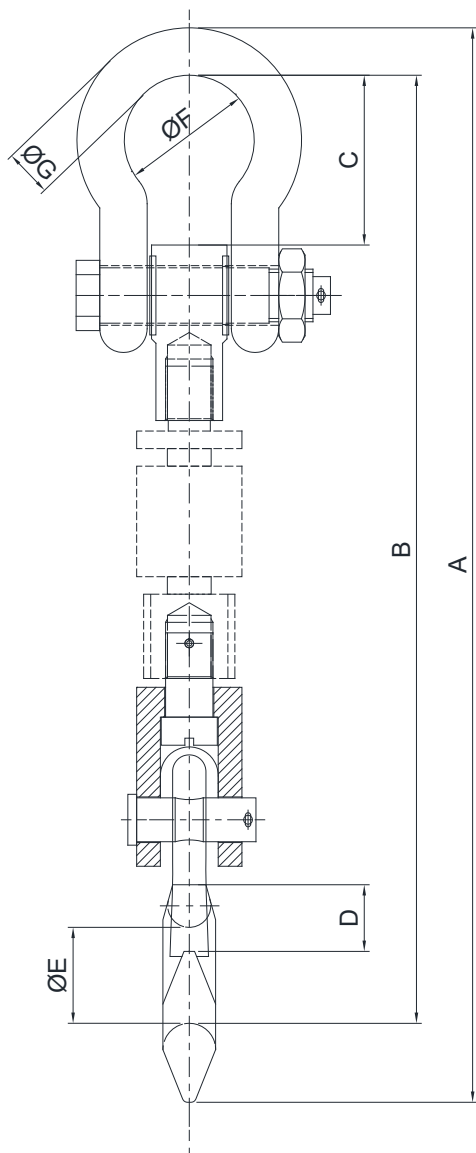
OIML R76:2006, Klasse III, 3000 Eichwerte



Konformitätsprüfung (Erste Eichung)

Konform mit der Maschinenrichtlinie 2006/42/EG und EN 13155:2003/A2:2009

### ABMESSUNGEN (mm)



Mod.	Load Cell	Breaking load	A	B	C	D	ØE	ØF	ØG
DTEM1.5T	3t	12t	650 $\pm$ 10	580 $\pm$ 10	125	35	38.5	60	26
DTEM3T	5t	20t	740 $\pm$ 10	660 $\pm$ 10	125	47	48	80	26
DTEM6T	10t	40t	860 $\pm$ 10	770 $\pm$ 10	122	54.4	62	90	31
DTEM7.5T	10t	40t	860 $\pm$ 10	770 $\pm$ 10	122	54.4	62	90	31

### TECHNISCHE MERKMALE

Maximale Arbeitslast ohne Freigabe der Last (% von Vollausschlag)	300%
Grenzlast (% von Vollausschlag)	200%
Bruchlast (% von Vollausschlag)	400%
Feuchtigkeit (nicht kondensierend)	10÷90%
Betriebstemperatur	-10°C +40°C

Technische Änderungen vorbehalten. Alle Angaben beschreiben unsere Produkte in allgemeiner Form und sind ohne Gewähr.