

# INSTRUMENT MANAGER

SOFTWARE PARA LA GESTIÓN DE LOS PARÁMETROS DEL INSTRUMENTO

LAUMAS®

El software Instrument Manager permite gestionar desde el PC la impostación de los parámetros, la actualización y el monitoreo de los indicadores de peso y de los transmisores de peso Laumas. Consulte la hoja de datos del instrumento deseado para comprobar su compatibilidad.

La conexión tiene lugar entre el puerto serial RS232 o RS485 de los instrumentos Laumas y el puerto USB del PC a través de un cable convertidor RS232/USB o RS485/USB.

El software es compatible con el sistema operativo Windows 7 o superior.



## FUNCIONES PRINCIPALES

### CONFIGURACIÓN

- Instrument Manager permite crear una configuración completa para cada instrumento a través de la impostación desde el PC de los valores de todos los parámetros funcionales. Se pueden configurar también aquellos instrumentos que no están conectados con el PC, enviando o subiendo las configuraciones completas en un segundo momento.
- Guardando las configuraciones en el Instrument Manager, es posible recuperarlas de manera fácil y veloz.
- Es posible comparar configuraciones diferentes e imprimir un resumen de los valores de todos los parámetros, poniendo en evidencia las posibles diferencias.

### MONITOREO

- Monitoreo en tiempo real del peso visualizado en el instrumento para analizar el comportamiento en relación con el punto de ajuste, la estabilidad y las entradas/salidas digitales.
- *Para los transmisores de peso multicanal:* visualización en tiempo real de la distribución del peso entre las distintas células de carga que están conectadas con el instrumento y de los valores en mV visualizados singolarmente en cada canal.

### CALIBRACIÓN REAL

- Calibración de un instrumento a través de peso muestra: el procedimiento permite mostrar en tiempo real, a través de una interfaz, el peso visualizado en el instrumento y las posibles correcciones hechas por el usuario.
- *Para los transmisores de peso multicanal:* selección de los canales y equalización del instrumento para uniformar el peso visualizado al variar de su posición sobre la báscula. A través de un procedimiento guiado, es posible minimizar los errores y mostrar la distribución del peso en tiempo real. A través de una interfaz dedicada, es posible monitorear y configurar manualmente los canales activos.

### ACTUALIZACIÓN AUTOMÁTICA DEL FIRMWARE DEL INSTRUMENTO

- El software Instrument Manager permite actualizar el firmware del instrumento de peso porque descarga automáticamente de internet los nuevos firmware distribuidos por Laumas. De esta manera, los instrumentos están siempre actualizados con las versiones más recientes.

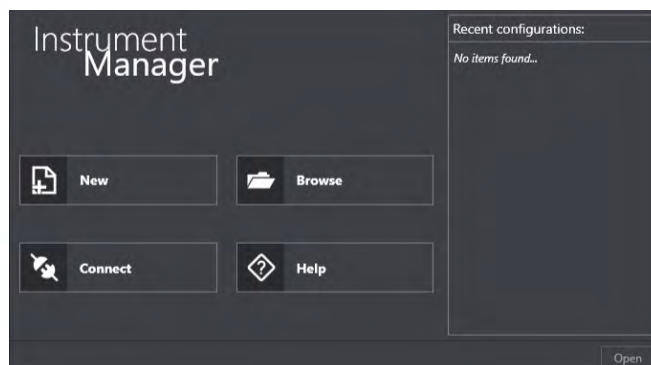
### ACCESO CUALIFICADO A LOS PARÁMETROS LEGALMENTE RELEVANTES

- Instrument manager permite gestionar de manera sencilla los parámetros legalmente relevantes para los instrumentos homologados, protegiéndolos de accesos no autorizados.



Imagen puramente indicativa. Consulte la hoja de datos del instrumento deseado para comprobar su compatibilidad con el software Instrument Manager.

### PANTALLA DE BIENVENIDA



# INSTRUMENT MANAGER

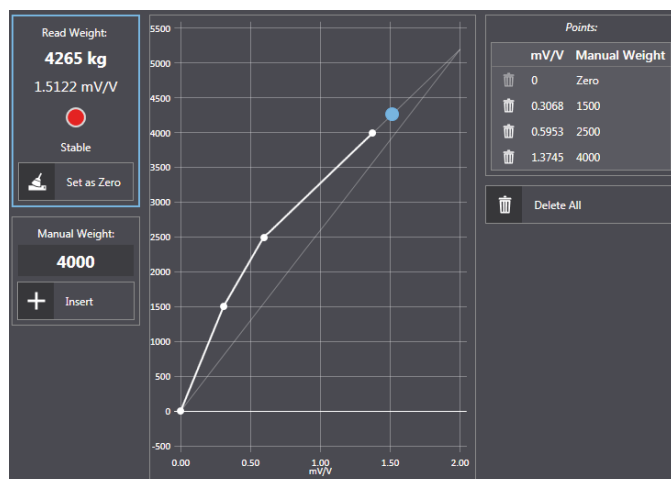
## SOFTWARE PARA LA GESTIÓN DE LOS PARÁMETROS DEL INSTRUMENTO

LAUMAS®

### CONFIGURACIÓN

		Profile	Instrument	Model	Version	Name	Details	Date	Last Edit
<div>Clear Filters</div>		<div></div>	<div></div>	<div></div>	<div></div>	<div></div>	<div></div>	From <div></div> To <div></div>	From <div></div> To <div></div>
<div><div></div><div></div></div>	<div>D</div>	Default	TLB	TLB	1.14.0	Second Scale	Full Scale = 20kg	6/17/2019 2:22:16 PM	6/17/2019 2:22:16 PM
<div><div></div><div></div></div>	<div>D</div>	Default	TLB	TLB	1.14.0	TLB Default		6/17/2019 2:22:28 PM	6/17/2019 2:22:28 PM
<div><div></div><div></div></div>	<div>S</div>	Second Profile	TLB4	TLB4 Powerlink	1.5.0	For PLC		6/17/2019 2:22:45 PM	6/17/2019 2:22:45 PM
<div><div></div><div></div></div>	<div>S</div>	Second Profile	TLM8			EtherCAT Online		6/17/2019 2:23:01 PM	6/17/2019 2:39:01 PM

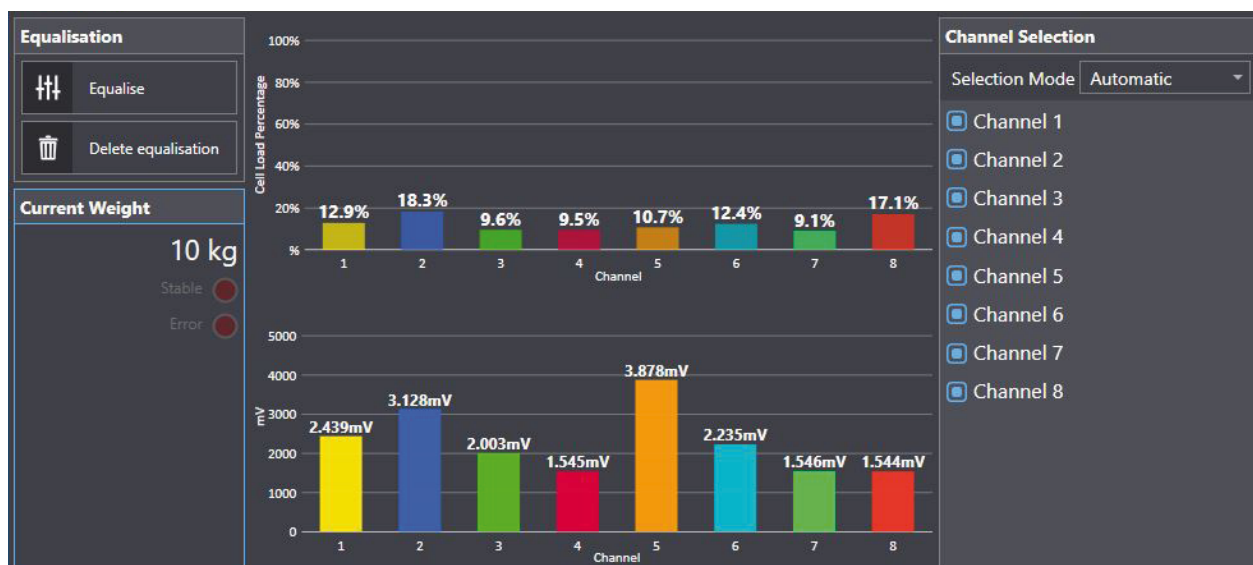
### CALIBRACIÓN REAL



### COMPARACIÓN

Configuration 1			Configuration 2	
TLB - Second Scale - Full Scale = 20kg			Connected to TLB4 - Serial Number 625123256	
Show	All	Only Differences	Print	Compare
Tab	Group	Parameter	Configuration 1	Configuration 2
Serial	RS 485	Address	1	1
Calibration	Filter	Anti-Peak	✓	✓
Calibration	Zero Parameters	Auto Zero	0	0
Serial	RS 485	Baud Rate	9600 bps	9600 bps
Serial	RS 485	Stop Bit	1	1
Calibration	Calibration	Coefficient	1	1
Serial	RS 485	Delay	0	0
Calibration	Calibration	Divisions	0.002	1
Calibration	Filter	Filter	4	4
Calibration	Calibration	Theoretical Full Scale	20	0
Serial	RS 485	Hertz	10	10

### MULTICANAL



La Empresa se reserva el derecho de realizar cambios en los datos técnicos, dibujos e imágenes sin previo aviso.