

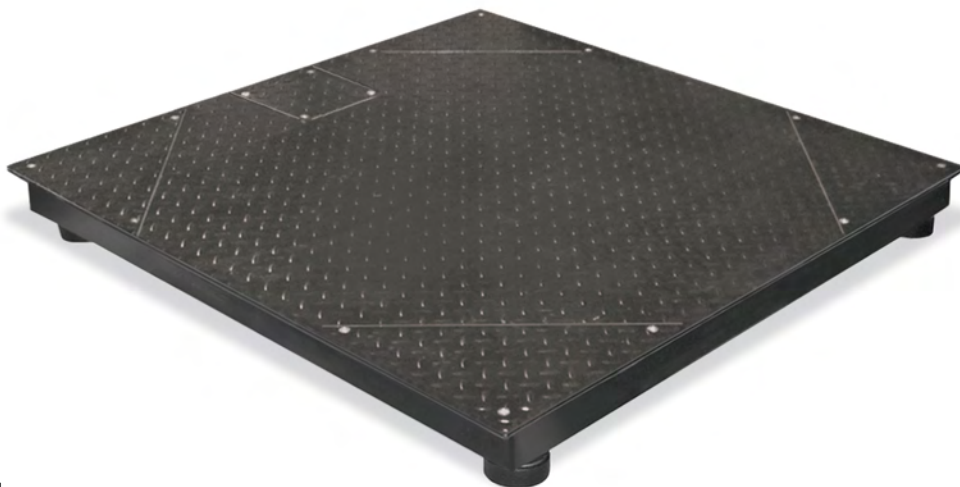
P / P-S5

PLATAFORMA DE ACERO BARNIZADO - 4 CÉLULAS DE CARGA IP68

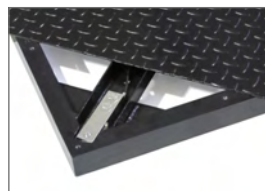
LAUMAS®



Capacidad hasta 3000 kg



- Plataforma de acero barnizado.
- **P:** 4 células de carga FTP 1000 kg
P-S5: 4 células de carga FTP 500 kg
acero inox AISI 420 - IP68 (bajo pedido: IP69K).
- Caja de conexión IP67 de acero inoxidable con placa ecualizadora y cable de salida de 6 hilos (longitud: 5 m).
- Compartimentos inspeccionables para células de carga y caja de conexión.
- Pies ajustables de acero galvanizado, autocentrantes sobre bola.
- Dos orificios M12 para cáncamos de elevación.



CAPACIDAD	kg	CLASE DE PRECISIÓN C3		DIMENSIONES (mm)	PESO (kg)	CÓDIGO
1500		•	•	1250 x 1250	117	P1250S5
1500		•	•	1200 x 1500	131	P1200P1500S5
1500		•	•	1500 x 1500	156	P1500S5
3000		•	•	1250 x 1250	117	P1250
3000		•	•	1200 x 1500	131	P1200P1500
3000		•	•	1500 x 1500	156	P1500

BAJO PEDIDO

CERTIFICACIONES



OIML R60 C3



Equivalente a la marca CE en el Reino Unido

CERTIFICACIONES BAJO PEDIDO



IP69K

Declaración de conformidad + marcado grado IP69K

Protección contra el agua en caso de limpieza a alta presión o con chorro de vapor (test: agua rociada desde una distancia de máx. 150 mm)
Presión del agua: 100 bares; temperatura: 80 °C; duración del test: 250 segundos (normativa de referencia: DIN 40050-9)

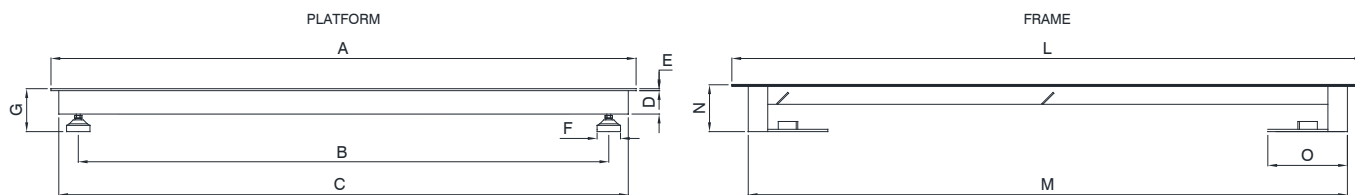


ATEX II 2GD (zonas 1-2-21-22)



IECEx (zonas 1-2-21-22)

DIMENSIONES (mm)



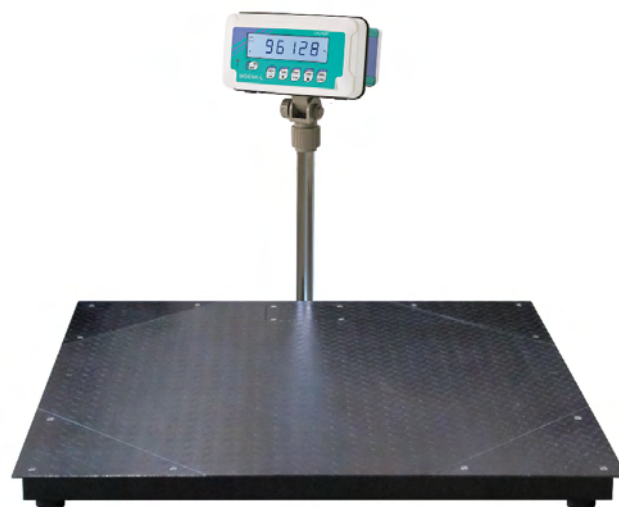
PLATFORM

Code	Load cells capacities	Code	Load cells capacities	A	B	C	D	E	F	G
P1250S5	500 kg	P1250	1000 kg	1250 x 1250	1112	1210	60	4	60	90
P1200P1500S5	500 kg	P1200P1500	1000 kg	1200 x 1500	1074 x 1352	1160 x 1460	60	4	60	÷
P1500S5	500 kg	P1500	1000 kg	1500 x 1500	1362	1460	60	4	60	105

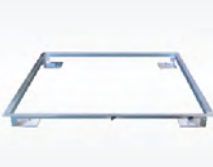
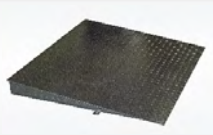



FRAME

Code	L	M	N	O	Gross weight
TELP1250N	1366 x 1366	1272 x 1272	110	200	30 kg
TELP1200P1500N	1316 x 1616	1222 x 1522	110	200	33 kg
TELP1500N	1616 x 1616	1522 x 1522	110	200	36 kg

CONEXIONES ELÉCTRICAS



OPCIONES BAJO PEDIDO

DESCRIPCIÓN	CÓDIGO
 <p>Marco de foso de acero galvanizado con placas de centrado. Para plataformas:</p> <p>1250x1250 mm 1200x1500 mm 1500x1500 mm</p>	<p>TELP1250N TELP1200P1500N TELP1500N</p>
 <p>Rampa de acceso de acero barnizado. Dimensiones:</p> <p>1250x1060x110 mm 1500x1060x110 mm</p>	<p>P1250RAMP P1500RAMP</p>
 <p>Columna porta-indicador de acero inox (Ø38 mm, altura 700 mm). Soporte de acero pintado para fijación al suelo.</p>	<p>COLONNAM + STAFFACN</p>
 <p>Vínculo de acero inox AISI 304 contra el desplazamiento lateral y el vuelco (1 pieza).</p>	<p>PPV</p>
 <p>Capacidades no estándar.</p>	

La Empresa se reserva el derecho de realizar cambios en los datos técnicos, dibujos e imágenes sin previo aviso.