



Capacidad hasta 7500 kg

DESCRIPCIÓN

- Gancho pesador aprobado de aluminio fundido a presión equipado con grillete superior y gancho giratorio inferior; idóneos para grúa puente.
- Pantalla semi-alfanumérica LED rojo, 5 dígitos de 30 mm.
- 4 LED de señalización.
- Batería interna recargable de 6 V, capacidad 10 Ah.
- Autonomía máxima: 60 horas.
- Cargador externo 100-240 VAC incluido.
- Mando a distancia con alcance hasta 10 m al aire libre.

FUNCIONES PRINCIPALES

- Tara semiautomática (peso neto/bruto).
- Puesta a cero del peso.
- Puesta a cero de la tara.
- Visualización de alta resolución.
- Funciones de mando a distancia: alta resolución, cero, peso neto, stand-by.
- Modo de ahorro energético.



CAPACIDAD	kg	OIML R76	DIVISIÓN (kg)	PESO NETO (kg)	CÓDIGO
1500		•	e=0.5	16	DTEM1.5T
3000		•	e=1	23	DTEM3T
7500		•	e=5	32	DTEM7.5T

CERTIFICACIONES



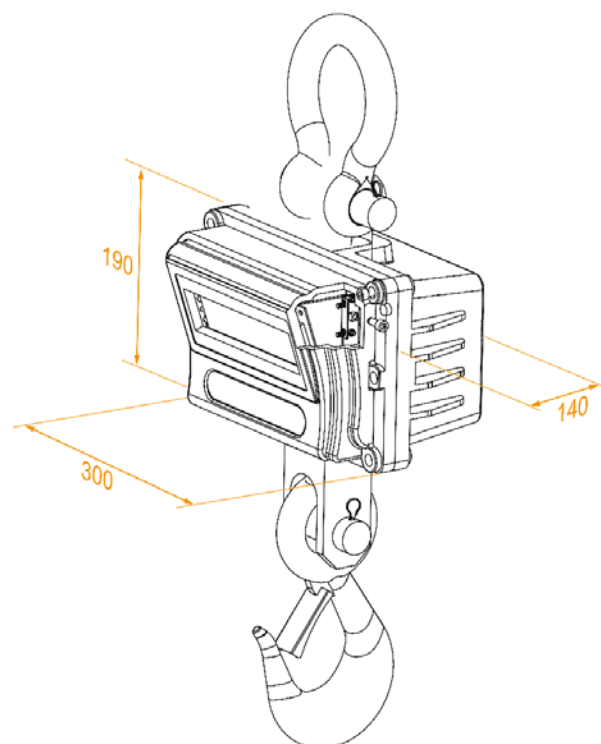
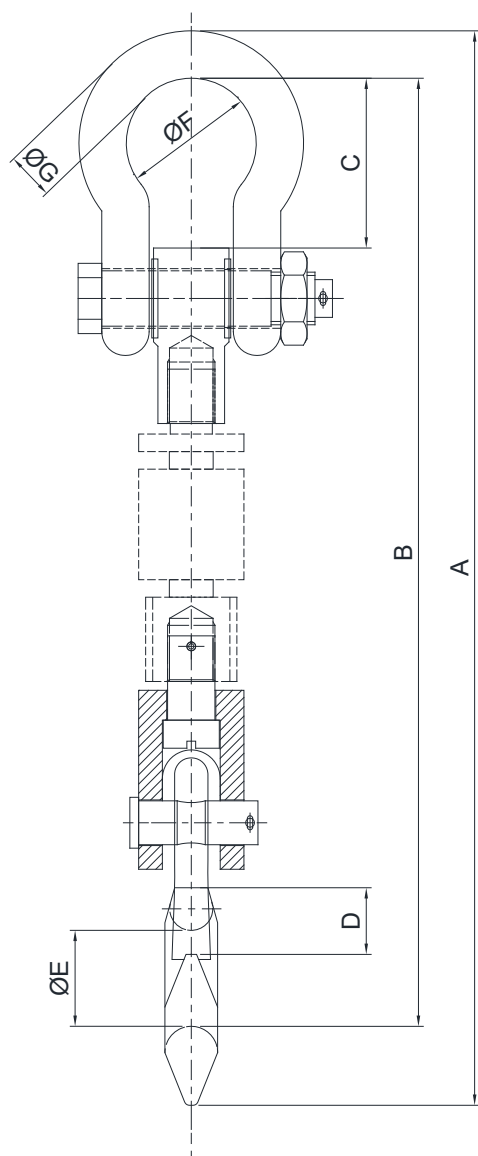
OIML R76:2006, clase III, 3000 divisiones



Evaluación de conformidad (primera comprobación)

Cumplimiento de la directiva de maquinas 2006/42/CE y EN 13155:2003/A2:2009

DIMENSIONES (mm)



Mod.	Load Cell	Breaking load	A	B	C	D	ØE	ØF	ØG
DTEM1.5T	3t	12t	650 \pm 10	580 \pm 10	125	35	38.5	60	26
DTEM3T	5t	20t	740 \pm 10	660 \pm 10	125	47	48	80	26
DTEM6T	10t	40t	860 \pm 10	770 \pm 10	122	54.4	62	90	31
DTEM7.5T	10t	40t	860 \pm 10	770 \pm 10	122	54.4	62	90	31

CARACTERÍSTICAS TÉCNICAS

Limite de carga de trabajo sin liberar la carga (% en el fondo de escala)	300%
Carga estática máxima (% en el fondo de escala)	200%
Carga de rotura (% en el fondo de escala)	400%
Humedad (no condensante)	10÷90%
Temperatura de trabajo	-10°C +40°C