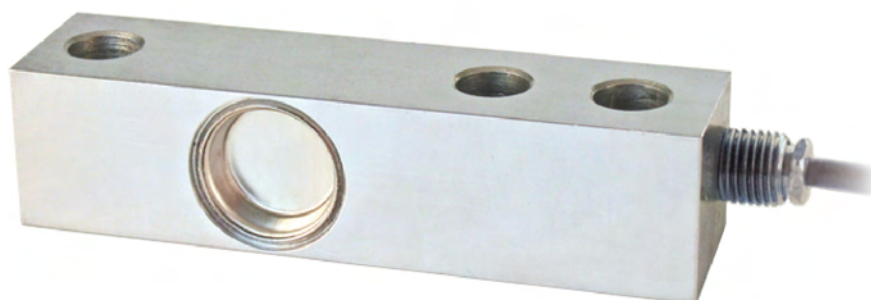




Capacidad de 300 kg a 2000 kg



- ACERO INOXIDABLE 17-4 PH
- ERROR COMBINADO $\leq \pm 0.02\%$
- GRADO DE PROTECCIÓN IP68

ACCESORIOS DE MONTAJE



PV - PVZ



serie TFPS2000



T12FTAGP



serie TF500/2000

| CAPACIDAD | kg | CLASE DE PRECISIÓN C3 | | PESO NETO (kg) |
|-----------|----|--------------------------|---|----------------|
| 300 | | • | • | 0.8 |
| 500 | | • | • | 0.9 |
| 1000 | | • | • | 0.9 |
| 2000 | | • | • | 0.9 |

CERTIFICACIONES



OIML R60 C3



En cumplimiento con las normas de los Unión Aduanera de Eurasia



Equivalente a la marca CE en el Reino Unido



En cumplimiento con las normas del Reino Unido para uso legal en las transacciones comerciales

CERTIFICACIONES BAJO PEDIDO



IP69K

Declaración de conformidad + marcado grado IP69K

Protección contra el agua en caso de limpieza a alta presión o con chorro de vapor (test: agua rociada desde una distancia de máx. 150 mm)
Presión del agua: 100 bares; temperatura: 80 °C; duración del test: 250 segundos (normativa de referencia: DIN 40050-9)



Ensayo de linealidad



ATEX II 1GD (zonas 0-1-2-20-21-22) (CE - UKCA)



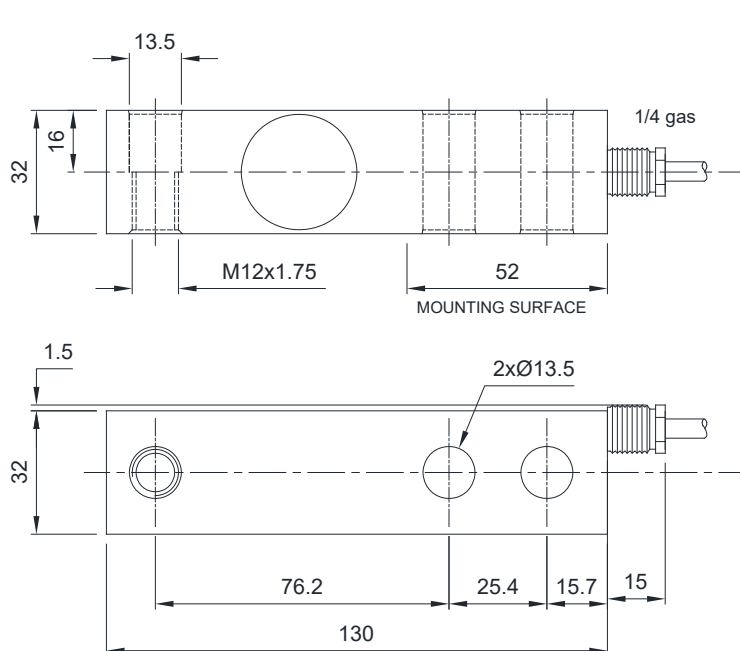
IECEx (zonas 0-1-2-20-21-22)



Ex

En cumplimiento con las normas de los Unión Aduanera de Eurasia para uso en atmósferas potencialmente explosivas

DIMENSIONES (mm)



Para los tornillos de fijación de la célula de carga se debe prever el par de apriete indicado en la tabla

| Tornillo | M12 | |
|--------------------|-------|-------|
| Clase del tornillo | 6.8 | 8.8 |
| Par de apriete | 50 Nm | 79 Nm |

CARACTERÍSTICAS TÉCNICAS

| | | | |
|---|----------------------------|--|--|
| Material | Acero inoxidable 17-4 PH | | |
| Clase de precisión OIML R60 • Divisiones de comprobación de la escala | C3 • 3000 | | |
| Carga nominal (E max) | 300 - 500 - 1000 - 2000 kg | | |
| Escalón mínimo de verificación (V min) | E max / 10000 | | |
| Error combinado | ≤ ±0.02% | | |
| Grado de protección | IP68 | | |

| | | | |
|---|-----------------|---|------------|
| Sensibilidad | 2 mV/V ± 0.4% | Resistencia de entrada | 385 Ω ± 10 |
| Efecto de la temperatura en cero | 0.002% °C | Resistencia de salida | 350 Ω ± 3 |
| Efecto de la temperatura en el fondo de escala | 0.0012% °C | Balance en cero | ±2% |
| Compensación térmica | -10 °C / +40 °C | Resistencia de aislamiento | >5000 MΩ |
| Rango de temperatura de trabajo | -20 °C / +70 °C | Carga estática máxima (% en el fondo de escala) | 150% |
| Fluencia en carga nominal después de 30 minutos | 0.016% | Carga de rotura (% en el fondo de escala) | 200% |
| Tensión de alimentación máxima tolerada | 15 V | Deflexión con carga nominal | 0.4 mm |

CONEXIONES ELÉCTRICAS

| | |
|--------------------|--------------------------|
| Longitud de cable | 5 m |
| Diámetro del cable | 5 mm |
| Hilos conductores | 6 x 0.25 mm ² |

| | | |
|--|-----------------------------|-----------|
| | PANTALLA | |
| | + SEÑAL | VERDE |
| | + ALIMENTACIÓN + REF./SENSE | ROJO AZUL |
| | - SEÑAL | BLANCO |
| | - ALIMENTACIÓN - REF./SENSE | NEGRO |
| | - REF./SENSE | AMARILLO |