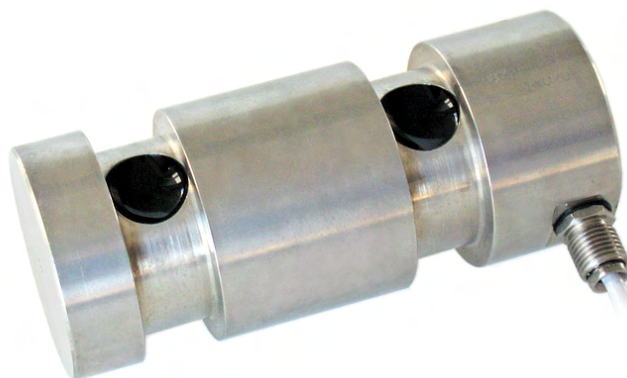




Fabricadas de conformidad con las normas OIML R60

**Capacidad de 5000 kg a 20000 kg**

- ACERO INOXIDABLE 17-4 PH
- ERROR COMBINADO  $\leq \pm 0.1\%$
- GRADO DE PROTECCIÓN IP67



CAPACIDAD	kg	PESO NETO (kg)
5000		2.9
10000		3.2
20000		3.4

### CERTIFICACIONES

**EAC** En cumplimiento con las normas de los Unión Aduanera de Eurasia

**UKCA** Equivalente a la marca CE en el Reino Unido

#### CERTIFICACIONES BAJO PEDIDO

✓ Ensayo de linealidad

⚡ ATEX II 1GD (zonas 0-1-2-20-21-22) (CE - UKCA)

IECEx (zonas 0-1-2-20-21-22)

**EAC Ex** En cumplimiento con las normas de los Unión Aduanera de Eurasia para uso en atmósferas potencialmente explosivas

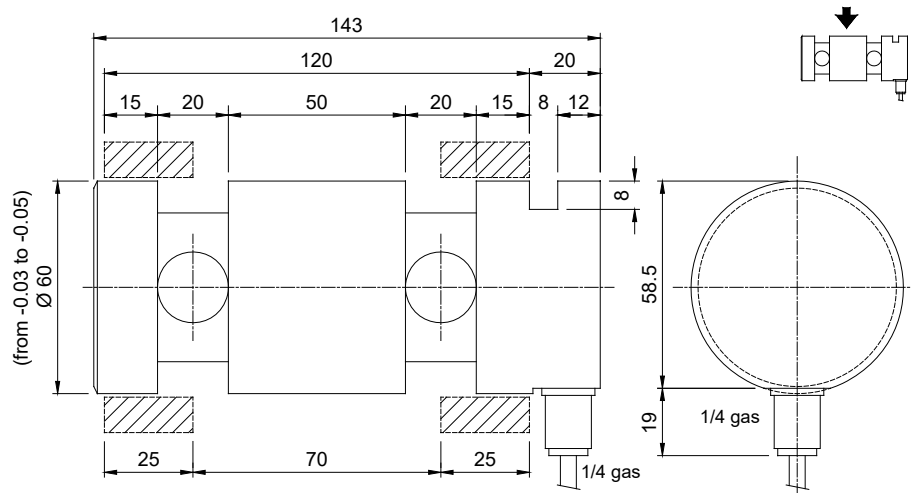
### OPCIONES BAJO PEDIDO

#### DESCRIPCIÓN



Dos puentes de Wheatstone extensiométricos redundante (350  $\Omega$ ) con dos cables de salida; para sistemas de doble seguridad

### DIMENSIONES (mm)



### CARACTERÍSTICAS TÉCNICAS

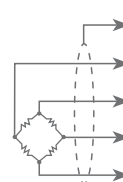
Material	Acero inoxidable 17-4 PH		
Carga nominal (E max)	5000 - 10000 - 20000 kg		
Error combinado	$\leq \pm 0.1\%$		
Grado de protección	IP67		

Sensibilidad	1 mV/V $\pm 0.1\%$	Resistencia de entrada	350 $\Omega \pm 20$
Efecto de la temperatura en cero	0.005% $^{\circ}\text{C}$	Resistencia de salida	350 $\Omega \pm 5$
Efecto de la temperatura en el fondo de escala	0.005% $^{\circ}\text{C}$	Balance en cero	$\pm 1\%$
Compensación térmica	-20 $^{\circ}\text{C}$ / +70 $^{\circ}\text{C}$	Resistencia de aislamiento	>5000 M $\Omega$
Rango de temperatura de trabajo	-30 $^{\circ}\text{C}$ / +90 $^{\circ}\text{C}$	Carga estática máxima (% en el fondo de escala)	150%
Fluencia en carga nominal después de 30 minutos	0.03%	Carga de rotura (% en el fondo de escala)	400%
Tensión de alimentación máxima tolerada	15 V	Deflexión con carga nominal	0.4 mm

### CONEXIONES ELÉCTRICAS

Longitud de cable	10 m
Diámetro del cable	5 mm
Hilos conductores	6 x 0.14 mm <sup>2</sup>



PANTALLA

+ SEÑAL VERDE

+ ALIMENTACIÓN ROJO  
+ REF./SENSE AZUL

- SEÑAL BLANCO

- ALIMENTACIÓN NEGRO  
- REF./SENSE MARRON

La Empresa se reserva el derecho de realizar cambios en los datos técnicos, dibujos e imágenes sin previo aviso.