



Capacidad de 20 klb a 60 klb



ACCESORIO DE MONTAJE



- ACERO NIQUELADO AISI 4340
- ERROR COMBINADO $\leq \pm 0.02\%$
- GRADO DE PROTECCIÓN IP68

| CAPACIDAD | kg | CLASE DE PRECISIÓN C3 | | PESO NETO (kg) |
|------------------|----|--------------------------|---|----------------|
| 20klb / 9 ton | | • | • | 2.7 |
| 30klb / 13.6 ton | | • | • | 7.75 |
| 40klb / 18 ton | | • | • | 7.78 |
| 50klb / 23 ton | | • | • | 8.3 |
| 60klb / 27 ton | | • | • | 8.5 |

CERTIFICACIONES



OIML R60 C3



En cumplimiento con las normas de los Unión Aduanera de Eurasia



Equivalente a la marca CE en el Reino Unido



En cumplimiento con las normas del Reino Unido para uso legal en las transacciones comerciales

CERTIFICACIONES BAJO PEDIDO



Ensayo de linealidad



ATEX II 1GD (zonas 0-1-2-20-21-22) (CE - UKCA)



IECEx (zonas 0-1-2-20-21-22)

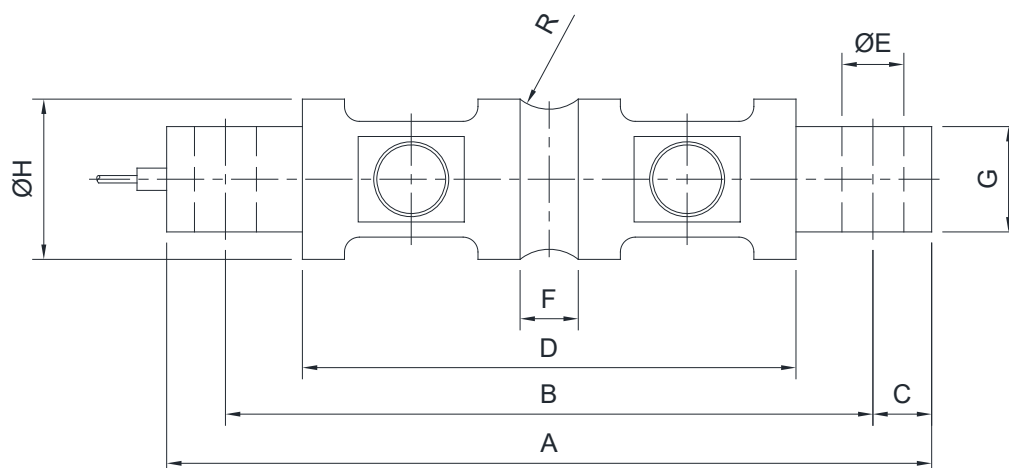


En cumplimiento con las normas de los Unión Aduanera de Eurasia para uso en atmósferas potencialmente explosivas



FM HazLoc - En cumplimiento con las normas de Estados Unidos y Canadá para uso en atmósferas potencialmente explosivas

DIMENSIONES (mm)



| | A | B | C | D | ØE | F | G | ØH | R |
|------------------|-----|-------|------|-----|------|------|------|------|------|
| 20 klb | 206 | 174.6 | 15.7 | 133 | 16.7 | 21.6 | 28.4 | 49.5 | 12.7 |
| 30-60 klb | 260 | 215 | 22.4 | 165 | 27 | 25.7 | 60.2 | 76.2 | 25.4 |

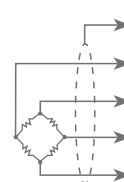
CARACTERÍSTICAS TÉCNICAS

| | | | |
|---|-------------------------------|--|--|
| Material | Acero niquelado AISI 4340 | | |
| Clase de precisión OIML R60 • Divisiones de comprobación de la escala | C3 • 3000 | | |
| Carga nominal (E max) | 20, 30, 40, 50, 60 klb | | |
| Escalón mínimo de verificación (V min) | E max / 10000 - E max / 15000 | | |
| Error combinado | ≤ ±0.023% | | |
| Grado de protección | IP68 | | |

| | | | |
|---|-----------------|---|----------|
| Sensibilidad | 3.0 mV/V ±0.1% | Resistencia de entrada | 700 Ω ±7 |
| Efecto de la temperatura en cero | 0.002% °C | Resistencia de salida | 700 Ω ±7 |
| Efecto de la temperatura en el fondo de escala | 0.002% °C | Balance en cero | ≤ ±1% |
| Compensación térmica | -10 °C / +40 °C | Resistencia de aislamiento | ≥5000 MΩ |
| Rango de temperatura de trabajo | -35 °C / +65 °C | Carga estática máxima (% en el fondo de escala) | 150% |
| Fluencia en carga nominal después de 30 minutos | 0.016% | Carga de rotura (% en el fondo de escala) | 300% |
| Tensión de alimentación máxima tolerada | 18 V | Deflexión con carga nominal | 0.6 mm |

CONEXIONES ELÉCTRICAS

| | |
|--------------------|-----------------------------------|
| Longitud de cable | 9 m |
| Diámetro del cable | 5 mm (20klb) / 8 mm (30klb-60klb) |
| Hilos conductores | 4 x 0.22 mm² |



| | |
|----------------|--------|
| PANTALLA | |
| + SEÑAL | VERDE |
| + ALIMENTACIÓN | ROJO |
| - SEÑAL | BLANCO |
| - ALIMENTACIÓN | NEGRO |

La Empresa se reserva el derecho de realizar cambios en los datos técnicos, dibujos e imágenes sin previo aviso.