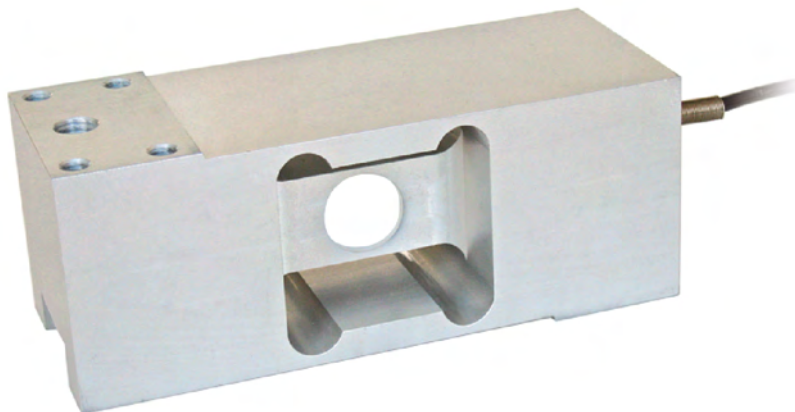




Realizzate in accordo alle norme OIML R60

Portate da 500 kg a 1000 kg



- LEGA DI ALLUMINIO
- ERRORE COMBINATO $\leq \pm 0.05\%$
- GRADO DI PROTEZIONE IP65

| PORTATA | kg | PIATTAFORMA (mm) | PESO NETTO (kg) |
|---------|------|------------------|-----------------|
| | 500 | 800 x 800 | 2.2 |
| | 1000 | 800 x 800 | 2.3 |

CERTIFICAZIONI



Conforme alle normative dell'Unione Doganale Eurasiatica



Equivalente della marcatura CE per il Regno Unito

CERTIFICAZIONI A RICHIESTA



Test di linearità



ATEX II 1GD (zona 0-1-2-20-21-22) (CE - UKCA)

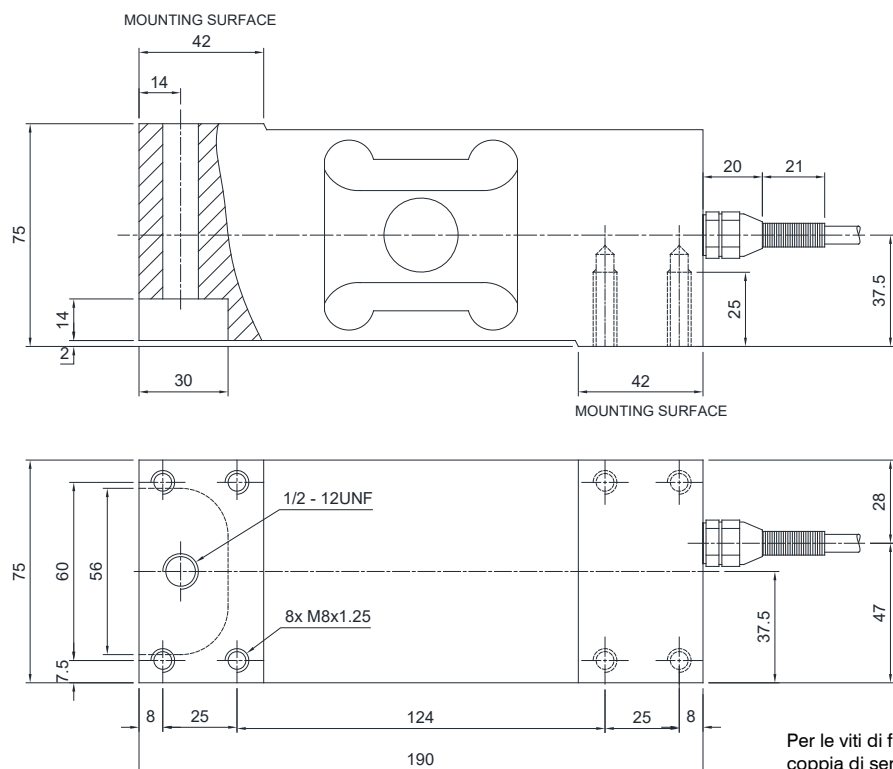


IECEx (zona 0-1-2-20-21-22)



Conforme alle normative dell'Unione Doganale Eurasiatica per atmosfere a rischio esplosione

DIMENSIONI (mm)



Per le viti di fissaggio della cella di carico prevedere la coppia di serraggio indicata in tabella

| Vite | M8 | |
|---------------------|-------|-------|
| Classe della vite | 6.8 | 8.8 |
| Coppia di serraggio | 19 Nm | 25 Nm |

CARATTERISTICHE TECNICHE

| | | | |
|---|---|--|---------------------|
| Materiale | Lega di alluminio | | |
| Carico nominale (E max) | 500 - 1000 kg | | |
| Errore combinato | $\leq \pm 0.05\%$ | | |
| Grado di protezione | IP65 | | |
| Sensibilità | 2 mV/V $\pm 10\%$ | Resistenza di ingresso | 410 $\Omega \pm 10$ |
| Effetto della temperatura sullo zero | 0.0025% $^{\circ}\text{C}$ | Resistenza di uscita | 350 $\Omega \pm 3$ |
| Effetto della temperatura sul fondo scala | 0.0025% $^{\circ}\text{C}$ | Bilanciamento di zero | $\pm 2\%$ |
| Compensazione termica | -10 $^{\circ}\text{C}$ / +40 $^{\circ}\text{C}$ | Resistenza d'isolamento | >2000 M Ω |
| Campo di temperatura di lavoro | -20 $^{\circ}\text{C}$ / +60 $^{\circ}\text{C}$ | Carico statico massimo (% sul fondo scala) | 120% |
| Creep a carico nominale dopo 30 minuti | 0.03% | Carico di rottura (% sul fondo scala) | 200% |
| Tensione di alimentazione massima tollerata | 15 V | Deflessione a carico nominale | 0.5 mm |

COLLEGAMENTI ELETTRICI

| | |
|-----------------|----------------------------|
| Lunghezza cavo | 3 m |
| Diametro cavo | 5 mm |
| Fili conduttori | 4/6 x 0.20 mm ² |



L'Azienda si riserva il diritto esclusivo di apportare modifiche ai dati tecnici, disegni e immagini senza preavviso.