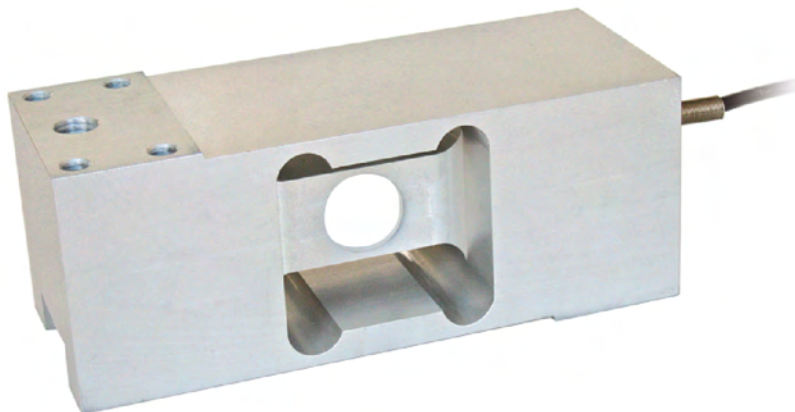




Fabricadas de conformidad con las normas OIML R60

Capacidad de 500 kg a 1000 kg



- ALEACIÓN DE ALUMINIO
- ERROR COMBINADO $\leq \pm 0.05\%$
- GRADO DE PROTECCIÓN IP65

| CAPACIDAD | kg | PLATAFORMA (mm) | PESO NETO (kg) |
|-----------|----|-----------------|----------------|
| 500 | | 800 x 800 | 2.2 |
| 1000 | | 800 x 800 | 2.3 |

CERTIFICACIONES



En cumplimiento con las normas de los Unión Aduanera de Eurasia



Equivalente a la marca CE en el Reino Unido

CERTIFICACIONES BAJO PEDIDO



Ensayo de linealidad



ATEX II 1GD (zonas 0-1-2-20-21-22) (CE - UKCA)

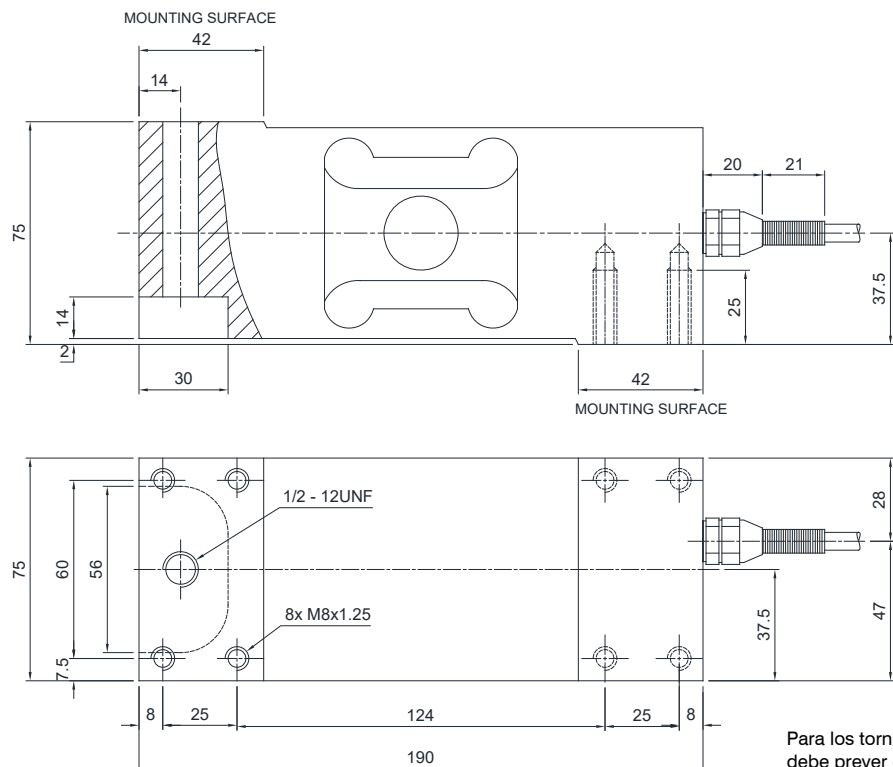


IECEx (zonas 0-1-2-20-21-22)



En cumplimiento con las normas de los Unión Aduanera de Eurasia para uso en atmósferas potencialmente explosivas

DIMENSIONES (mm)



Para los tornillos de fijación de la célula de carga se debe prever el par de apriete indicado en la tabla

| Tornillo | M8 | |
|--------------------|-------|-------|
| Clase del tornillo | 6.8 | 8.8 |
| Par de apriete | 19 Nm | 25 Nm |

CARACTERÍSTICAS TÉCNICAS

| | | | |
|---|----------------------|---|-----------|
| Material | Aleación de aluminio | | |
| Carga nominal (E max) | 500 - 1000 kg | | |
| Error combinado | ≤ ±0.05% | | |
| Grado de protección | IP65 | | |
| Sensibilidad | 2 mV/V ±10% | Resistencia de entrada | 410 Ω ±10 |
| Efecto de la temperatura en cero | 0.0025% °C | Resistencia de salida | 350 Ω ±3 |
| Efecto de la temperatura en el fondo de escala | 0.0025% °C | Balance en cero | ±2% |
| Compensación térmica | -10 °C / +40 °C | Resistencia de aislamiento | >2000 MΩ |
| Rango de temperatura de trabajo | -20 °C / +60 °C | Carga estática máxima (% en el fondo de escala) | 120% |
| Fluencia en carga nominal después de 30 minutos | 0.03% | Carga de rotura (% en el fondo de escala) | 200% |
| Tensión de alimentación máxima tolerada | 15 V | Deflexión con carga nominal | 0.5 mm |

CONEXIONES ELÉCTRICAS

| | |
|--------------------|----------------------------|
| Longitud de cable | 3 m |
| Diámetro del cable | 5 mm |
| Hilos conductores | 4/6 x 0.20 mm ² |

