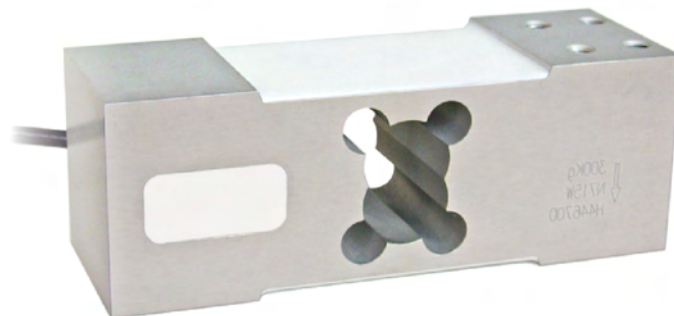




Portate da 50 kg a 500 kg



- LEGA DI ALLUMINIO
- ERRORE COMBINATO $\leq \pm 0.02\%$ (0.017% C4)
- GRADO DI PROTEZIONE IP65

PORTATA	kg	CLASSE DI PRECISIONE			PIATTAFORMA (mm)	PESO NETTO (kg)
		C3	C4			
50		•	—	•	600 x 600	1.7
100		•	—	•	600 x 600	1.7
150		•	•	•	600 x 600	1.7
200		•	•	•	600 x 600	1.7
300		•	•	•	600 x 600	1.7
500		•	•	•	600 x 600	1.7

A RICHIESTA

CERTIFICAZIONI



OIML R60 C3



Conforme alle normative dell'Unione Doganale Eurasiatica



Equivalente della marcatura CE per il Regno Unito



Conforme alle normative del Regno Unito per uso legale in rapporto con terzi

CERTIFICAZIONI A RICHIESTA



Test di linearità



ATEX II 1GD (zona 0-1-2-20-21-22) (CE - UK)



IECEx (zona 0-1-2-20-21-22)



OIML R60 C4

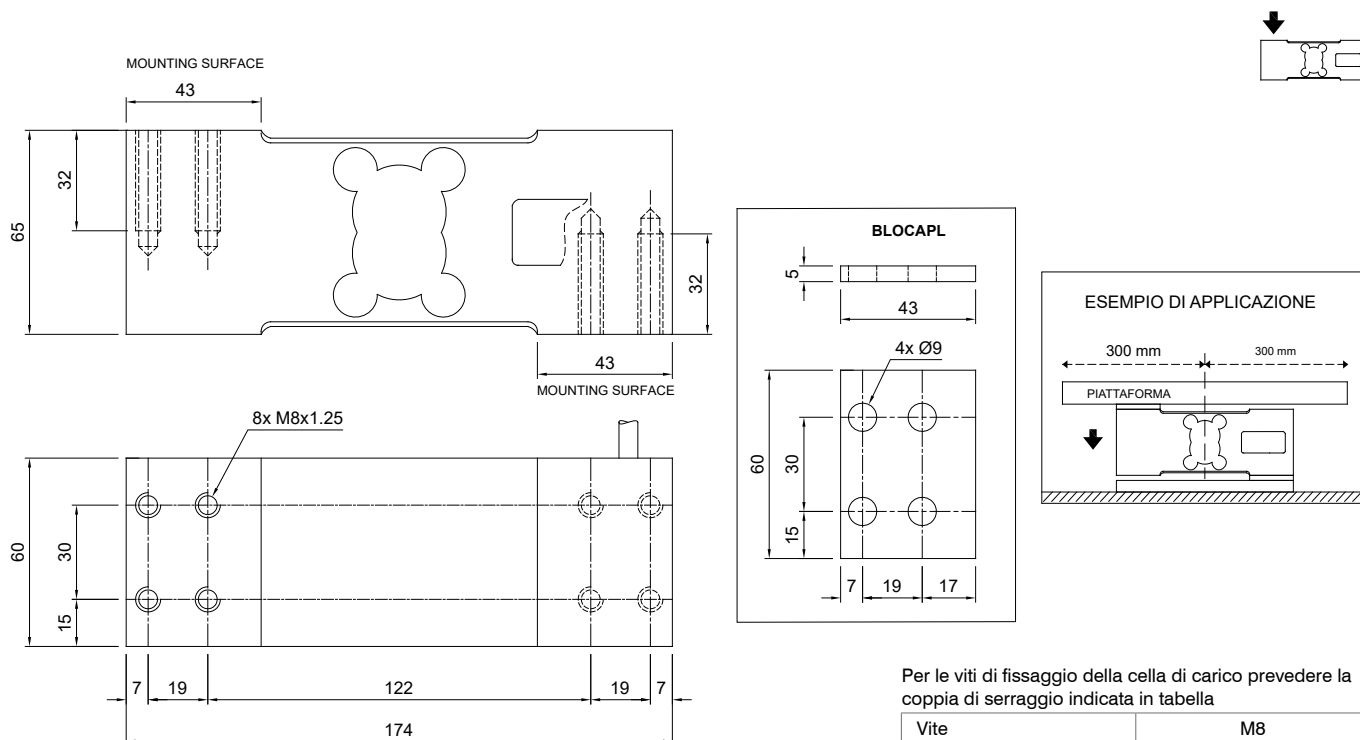


Conforme alle normative dell'Unione Doganale Eurasiatica per atmosfere a rischio esplosione

ACCESSORI COMPLEMENTARI

	DESCRIZIONE	CODICE
	Kit protezione stagna in acciaio inox e gomma. (Ø 107x245 mm incluso il pressacavo)	IP68APL
	Blocchetto trafilato in acciaio inox.	BLOCAPL

DIMENSIONI (mm)

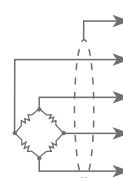


CARATTERISTICHE TECNICHE

Materiale		Lega di alluminio	
Classe di precisione OIML R60 • Divisioni legali		C3 • 3000	C4 • 4000
Carico nominale (E max)		50 - 100 - 150 - 200 - 300 - 500 kg	150 - 200 - 300 - 500 kg
Minimo intervallo di verifica (V min)		E max / 12000	E max / 15000
Errore combinato		≤ ±0.02%	≤ ±0.017%
Grado di protezione		IP65	
Sensibilità	2 mV/V ± 10%	Resistenza di ingresso	409 Ω ± 6
Effetto della temperatura sullo zero	0.0017% °C	Resistenza di uscita	350 Ω ± 3
Effetto della temperatura sul fondo scala	0.0014% °C	Bilanciamento di zero	≤ ±1%
Compensazione termica	-10 °C / +40 °C	Resistenza d'isolamento	≥ 5000 MΩ
Campo di temperatura di lavoro	-35 °C / +65 °C	Carico statico massimo (% sul fondo scala)	150%
Creep a carico nominale dopo 30 minuti	0.015%	Carico di rottura (% sul fondo scala)	300%
Tensione di alimentazione massima tollerata	18 V	Deflessione a carico nominale	0.5 mm

COLLEGAMENTI ELETTRICI

Lunghezza cavo	3 m
Diametro cavo	6 mm
Fili conduttori	6 x 0.20 mm ²



SCHERMO

+ SEGNALE	VERDE
+ ALIMENTAZIONE + REF./SENSE	ROSSO BLU
- SEGNALE	BIANCO
- ALIMENTAZIONE - REF./SENSE	NERO GIALLO

L'Azienda si riserva il diritto esclusivo di apportare modifiche ai dati tecnici, disegni e immagini senza preavviso.