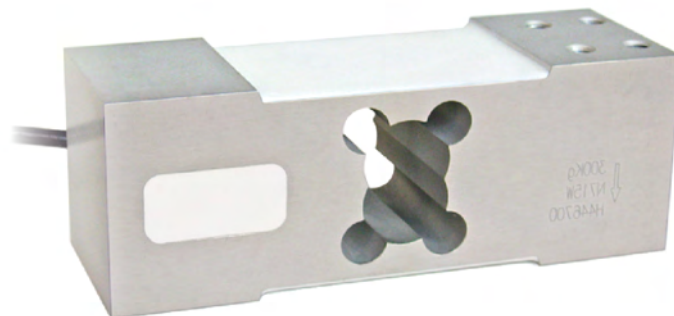




Portées de 50 kg à 500 kg

- ALLIAGE D'ALUMINIUM
- ERREUR COMBINÉE $\leq \pm 0.02\%$ (0.017% C4)
- DEGRÉ DE PROTECTION IP65



PORTÉE	kg	CLASSE DE PRÉCISION			PLATEFORME (mm)	POIDS NET (kg)
		C3	C4			
50		•	—	•	600 x 600	1.7
100		•	—	•	600 x 600	1.7
150		•	•	•	600 x 600	1.7
200		•	•	•	600 x 600	1.7
300		•	•	•	600 x 600	1.7
500		•	•	•	600 x 600	1.7

SUR DEMANDE

CERTIFICATIONS



OIML R60 C3



Conforme aux normes de l'Union Douanière Eurasienne



Équivalent du marquage CE pour le Royaume-Uni



Conforme aux normes du Royaume-Uni pour l'usage légal pour le commerce

CERTIFICATIONS SUR DEMANDE



Test de linéarité



ATEX II 1GD (zones 0-1-2-20-21-22) (CE - UKCA)



IECEx (zones 0-1-2-20-21-22)



OIML R60 C4



Conforme aux normes de l'Union Douanière Eurasienne qui permet l'usage en atmosphère explosible

ACCESSOIRES COMPLÉMENTAIRES



DESCRIPTION

CODE

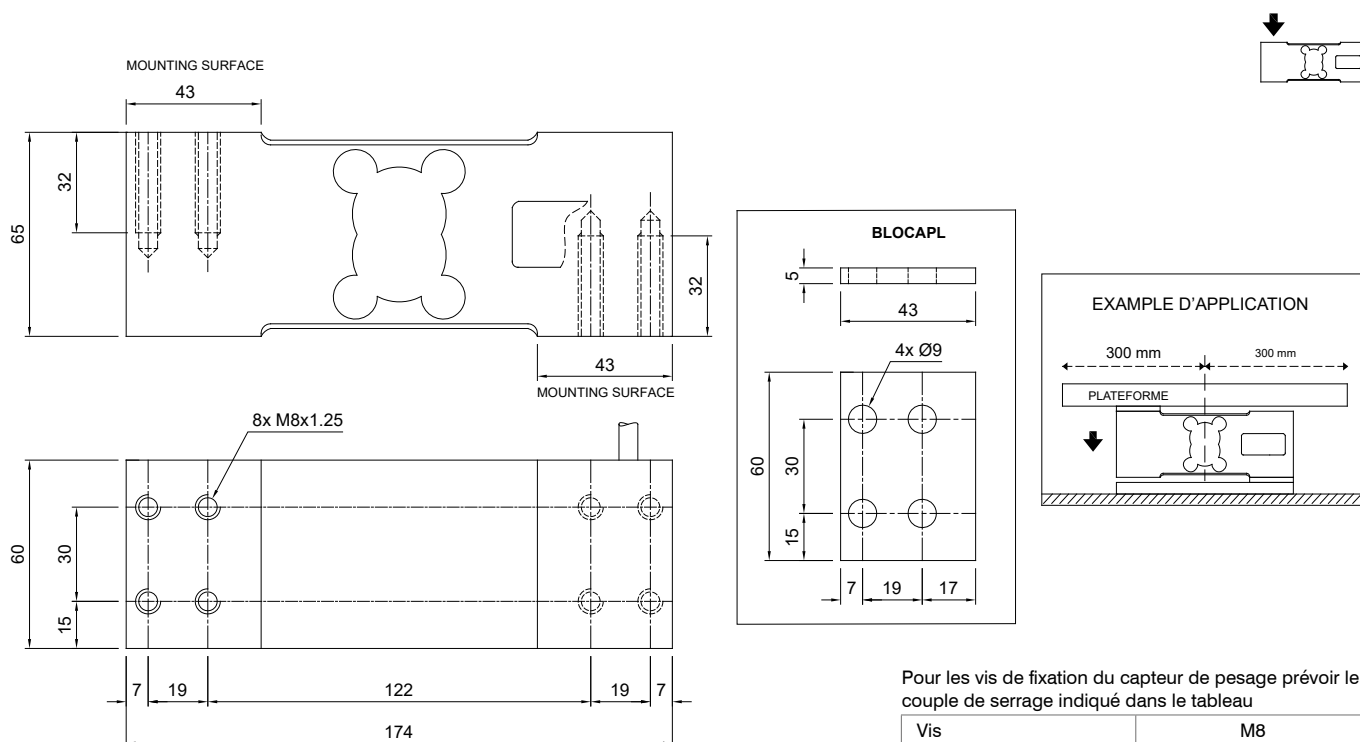
Kit étanche en acier inox et caoutchouc
(Ø 107x245 mm presse-étoupe incluse)

IP68APL

Bloc étiré en acier inox.

BLOCAPL

DIMENSIONS (mm)



CARACTERISTIQUES TECHNIQUES

Matériel	Alliage d'aluminium	
Classe de précision OIML R60 • Divisions de contrôle de l'échelle	C3 • 3000	C4 • 4000
Charge nominale (E max)	50 - 100 - 150 - 200 - 300 - 500 kg	150 - 200 - 300 - 500 kg
Échelon de vérification minimal (V min)	E max / 12000	E max / 15000
Erreur combinée	≤ ±0.02%	≤ ±0.017%
Degré de protection	IP65	

Sensibilité	2 mV/V ± 10%	Résistance d'entrée	409 Ω ± 6
Effet de la température sur le zéro	0.0017% °C	Résistance de sortie	350 Ω ± 3
Effet de la température sur la pleine échelle	0.0014% °C	Équilibrage de zéro	≤ ±1%
Compensation thermique	-10 °C / +40 °C	Résistance d'isolement	≥ 5000 MΩ
Gamme de température de fonctionnement	-35 °C / +65 °C	Charge statique maximale (% sur la pleine échelle)	150%
Fluage après 30 minutes	0.015%	Charge de rupture (% sur la pleine échelle)	300%
Tension d'alimentation max tolérée	18 V	Déflexion à la charge nominale	0.5 mm

CONNEXIONS ÉLECTRIQUES

Longueur de câble	3 m		BLINDAGE	
Diamètre du câble	6 mm		+ SIGNAL	VERT
Fils conducteurs	6 x 0.20 mm ²		+ ALIMENTATION + REF./SENSE	ROUGE BLEU
			- SIGNAL	BLANC
			- ALIMENTATION - REF./SENSE	NOIR JAUNE

La Société se réserve le droit de faire des changements aux données techniques, dessins et images sans préavis.