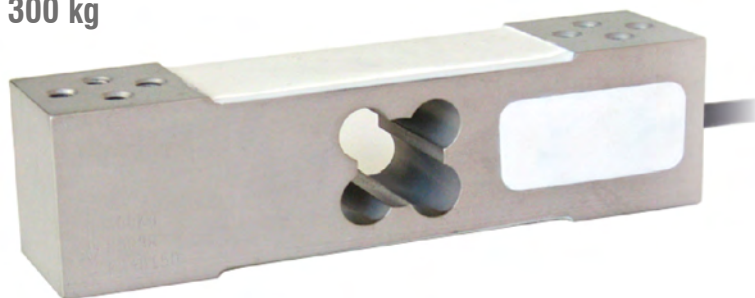
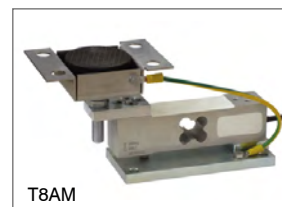




Portées de 60 kg à 300 kg



KIT DE MONTAGE



T8AM

Utilisable pour les systèmes avec au moins 3 appuis

- ALLIAGE D'ALUMINIUM
- ERREUR COMBINÉE $\leq \pm 0.02\%$ (0.017% C4; 0.014% C5)
- DEGRÉ DE PROTECTION IP65

PORTÉE	kg	CLASSE DE PRÉCISION					PLATEFORME (mm)	POIDS NET (kg)
		C3	C4	C5				
60		•	•	–	•	•	400 x 400	0.6
100		•	•	–	•	•	400 x 400	0.6
150		•	•	–	•	•	400 x 400	0.6
200		•	•	–	•	•	400 x 400	0.6
300		•	•	•	•	•	400 x 400	0.6

SUR DEMANDE

CERTIFICATIONS



OIML R60 C3



Conforme aux normes de l'Union Douanière Eurasienne



Équivalent du marquage CE pour le Royaume-Uni



Conforme aux normes du Royaume-Uni pour l'usage légal pour le commerce

CERTIFICATIONS SUR DEMANDE



Test de linéarité



ATEX II 1GD (zones 0-1-2-20-21-22) (CE - UKCA)



IECEx (zones 0-1-2-20-21-22)



OIML R60 C4/C5



Conforme aux normes de l'Union Douanière Eurasienne qui permet l'usage en atmosphère explosible

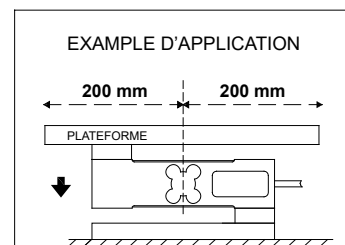
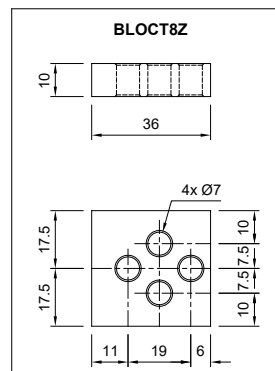
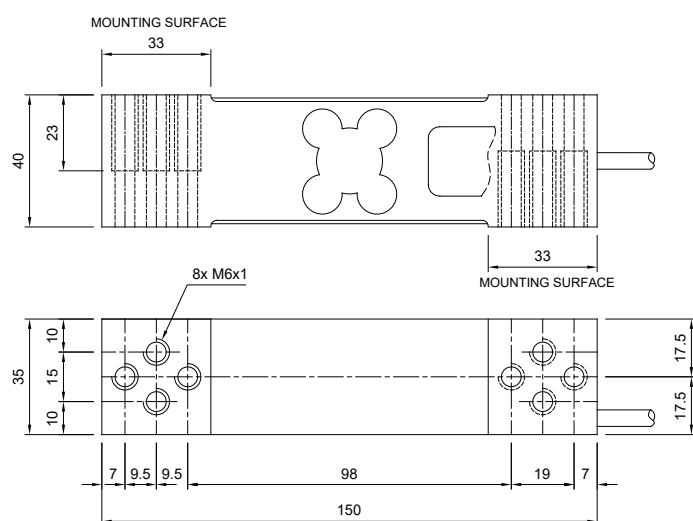


NTEP - Conforme aux normes des États-Unis pour l'usage légal pour le commerce

ACCESSOIRES COMPLÉMENTAIRES

	DESCRIPTION	CODE
	Kit étanche en acier inox et caoutchouc.	IP68AM
	Bloc d'acier galvanisé étiré.	BLOCT8Z

DIMENSIONS (mm)



Pour les vis de fixation du capteur de pesage prévoir le couple de serrage indiqué dans le tableau

Vis	M6	
Classe de la vis	6.8	8.8
Couple de serrage	7.5 Nm	10 Nm

CARACTERISTIQUES TECHNIQUES

Matériel		Alliage d'aluminium		
Classe de précision OIML R60 • Divisions de contrôle de l'échelle		C3 • 3000	C4 • 4000	C5 • 5000
Charge nominale (E max)		60 - 100 - 150 - 200 - 300 kg		300 kg
Échelon de vérification minimal (V min)		E max / 10000	E max / 15000	E max / 20000
Erreur combinée		≤ ±0.02%	≤ ±0.017%	≤ ±0.014%
Degré de protection		IP65		
Sensibilité	2 mV/V ± 10%	Résistance d'entrée	406 Ω ± 6	
Effet de la température sur le zéro	0.003% °C	Résistance de sortie	350 Ω ± 3	
Effet de la température sur la pleine échelle	0.002% °C	Équilibrage de zéro	≤ ±2%	
Compensation thermique	-10 °C / +40 °C	Résistance d'isolement	≥ 5000 MΩ	
Gamme de température de fonctionnement	-35 °C / +65 °C	Charge statique maximale (% sur la pleine échelle)	150%	
Fluage après 30 minutes	0.025%	Charge de rupture (% sur la pleine échelle)	300%	
Tension d'alimentation max tolérée	18 V	Déflexion à la charge nominale	0.5 mm	

CONNEXIONS ÉLECTRIQUES

Longueur de câble	3 m
Diamètre du câble	5 mm
Fils conducteurs	4 x 0.20 mm²

BLINDAGE	
+ SIGNAL	VERT
+ ALIMENTATION	ROUGE
- SIGNAL	BLANC
- ALIMENTATION	NOIR