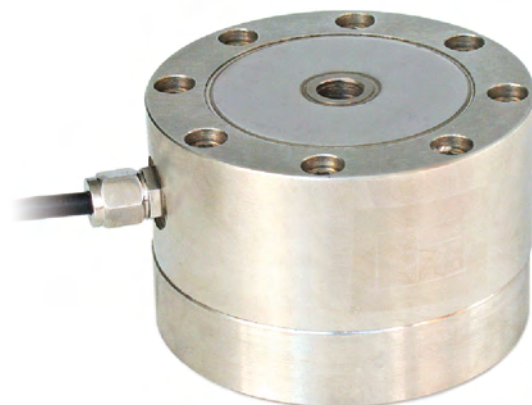




Fabricadas de conformidad con las normas OIML R60

Capacidad de 10000 kg a 20000 kg



- ACERO ESPECIAL
- BIDIRECCIONAL DE TRACCIÓN Y COMPRESIÓN
- ERROR COMBINADO $\leq \pm 0.1\%$
- GRADO DE PROTECCIÓN IP67

CAPACIDAD	kg	PESO NETO (kg)
10000		10.5
20000		11

CERTIFICACIONES



En cumplimiento con las normas de los Unión Aduanera de Eurasia



Equivalente a la marca CE en el Reino Unido

CERTIFICACIONES BAJO PEDIDO



Ensayo de linealidad



ATEX II 1GD (zonas 0-1-2-20-21-22) (CE - UKCA)

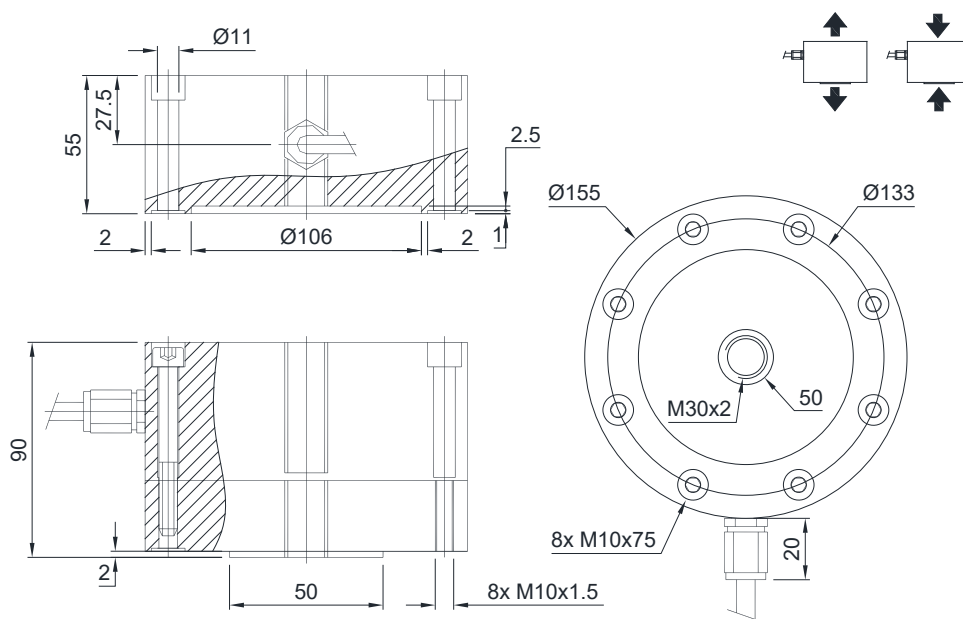


IECEx (zonas 0-1-2-20-21-22)



En cumplimiento con las normas de los Unión Aduanera de Eurasia para uso en atmósferas potencialmente explosivas

DIMENSIONES (mm)



CARACTERÍSTICAS TÉCNICAS

Material	Acero especial		
Carga nominal (E max)	10000 - 20000 kg		
Error combinado	≤ ±0.1%		
Grado de protección	IP67		
Sensibilidad	2 mV/V ±0.3%	Resistencia de entrada	352 Ω ±3
Efecto de la temperatura en cero	0.002% °C	Resistencia de salida	400 Ω ±20
Efecto de la temperatura en el fondo de escala	0.002% °C	Balance en cero	±1%
Compensación térmica	-10 °C / +50 °C	Resistencia de aislamiento	>5000 MΩ
Rango de temperatura de trabajo	-30 °C / +70 °C	Carga estática máxima (% en el fondo de escala)	150%
Fluencia en carga nominal después de 30 minutos	0.03%	Carga de rotura (% en el fondo de escala)	200%
Tensión de alimentación máxima tolerada	15 V	Deflexión con carga nominal	0.3 mm

CONEXIONES ELÉCTRICAS

Longitud de cable	12 m
Diámetro del cable	6 mm
Hilos conductores	6 x 0.24 mm²

PANTALLA	
+ SEÑAL	VERDE
+ ALIMENTACIÓN + REF./SENSE	ROJO AZUL
- SEÑAL	BLANCO
- ALIMENTACIÓN - REF./SENSE	NEGRO AMARILLO

La Empresa se reserva el derecho de realizar cambios en los datos técnicos, dibujos e imágenes sin previo aviso.