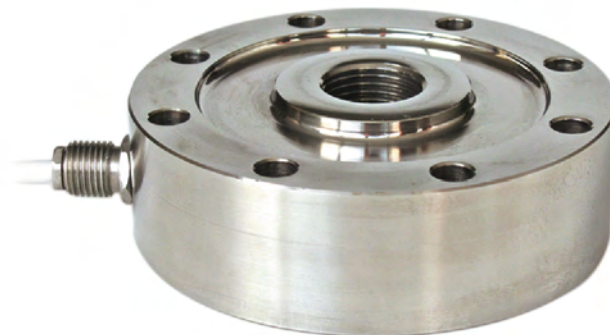




Fabricadas de conformidad con las normas OIML R60

Capacidad de 500 kg a 200000 kg



- ACERO INOXIDABLE 17-4 PH
- BIDIRECCIONAL DE TRACCIÓN Y COMPRESIÓN
- ERROR COMBINADO $\leq \pm 0.05\%$
- GRADO DE PROTECCIÓN: IP68 (500 - 60000 kg) - IP67 (100000 - 200000 kg)

CAPACIDAD	kg	PESO NETO (kg)
500		1.2
1000		1.2
2000		1.2
5000		1.7
10000		1.8
20000		4.8
30000		5.3
60000		5.4
100000		12
150000		15
200000		25

CERTIFICACIONES



En cumplimiento con las normas de los Unión Aduanera de Eurasia



Equivalente a la marca CE en el Reino Unido

CERTIFICACIONES BAJO PEDIDO



Ensayo de linealidad



ATEX II 1GD (zonas 0-1-2-20-21-22) (CE - UKCA)



IECEx (zonas 0-1-2-20-21-22)



En cumplimiento con las normas de los Unión Aduanera de Eurasia para uso en atmósferas potencialmente explosivas

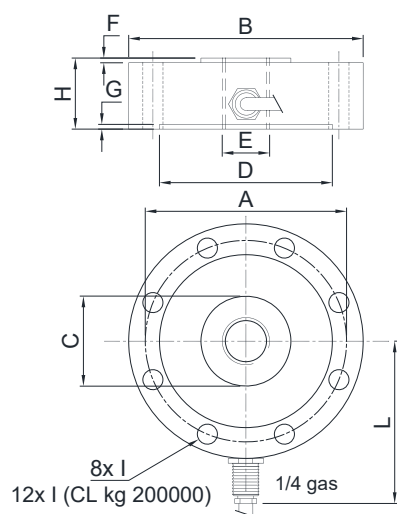
OPCIONES BAJO PEDIDO

DESCRIPCIÓN



Dos puentes de Wheatstone extensiométricos redundante (350 Ω) con dos cables de salida; para sistemas de doble seguridad.

DIMENSIONES (mm)



	kg 500 kg 1000 kg 2000	kg 5000 kg 10000	kg 20000 kg 30000 kg 60000	kg 100000	kg 150000	kg 200000
A	Ø 85	Ø 94	Ø 136	Ø 175	Ø 213	Ø 254
B	Ø 99	Ø 109	Ø 164	Ø 219	Ø 249	Ø 299
C	Ø 31	Ø 38	Ø 70	Ø 88	Ø 140	Ø 170
D	Ø 72	Ø 78	Ø 113	Ø 135	Ø 176	Ø 210
E	M20 x 1.5	M24 x 2	M48 x 3	M64 x 4	M72 x 4	M90 x 6
F	2	2	5	5	5	5
G	1.5	1.5	2	3	3	3
H	30	35	50	70	70	80
I	Ø 8.5	Ø 8.5	Ø 16.5	Ø 26	Ø 26	Ø 26
L	68.5	73.5	101	128.5	143.5	168.5
Weight	1.1	1.4	5	11	16	26



CARACTERÍSTICAS TÉCNICAS

Material	Acero inoxidable 17-4 PH		
Carga nominal (E max)	500 - 1000 - 2000 - 5000 - 10000 - 20000 - 30000 - 60000 - 100000 - 150000 - 200000 kg		
Error combinado	≤ ±0.05%		
Grado de protección	IP68 (500 - 60000 kg), IP67 (100000 - 200000 kg)		
Sensibilidad	2 mV/V ±0.3%	Resistencia de entrada	700 Ω ±20
Efecto de la temperatura en cero	0.005% °C	Resistencia de salida	700 Ω ±5
Efecto de la temperatura en el fondo de escala	0.005% °C	Balance en cero	±1%
Compensación térmica	-20 °C / +70 °C	Resistencia de aislamiento	>5000 MΩ
Rango de temperatura de trabajo	-30 °C / +90 °C	Carga estática máxima (% en el fondo de escala)	150%
Fluencia en carga nominal después de 30 minutos	0.3%	Carga de rotura (% en el fondo de escala)	300%
Tensión de alimentación máxima tolerada	15 V	Deflexión con carga nominal	0.3 mm

CONEXIONES ELÉCTRICAS

Longitud de cable	5 m
Diámetro del cable	5 mm
Hilos conductores	6 x 0.14 mm²

