



Conçus en accord avec les normes OIML R60



Portée 250000 kg



Portées de 30000 kg à 100000 kg



- ACIER INOX 17-4 PH
- TROUS DE CONNEXION UNIFIÉS POUR MANILLES
- ERREUR COMBINÉE $\leq \pm 0.08\%$
- DEGRÉ DE PROTECTION IP67 - IP68

PORTÉE	kg	POIDS NET (kg)
30000		11
40000		11
50000		11
60000		11
100000		-
250000		64

CERTIFICATIONS

- EAC** Conforme aux normes de l'Union Douanière Eurasienne
- UKCA** Équivalent du marquage CE pour le Royaume-Uni

CERTIFICATIONS SUR DEMANDE

- ✓ Test de linéarité
- Ex** ATEX II 1GD (zones 0-1-2-20-21-22) (CE - UKCA)
- IECEx** IECEx (zones 0-1-2-20-21-22)
- EAC Ex** Conforme aux normes de l'Union Douanière Eurasienne qui permet l'usage en atmosphère explosible

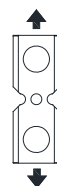
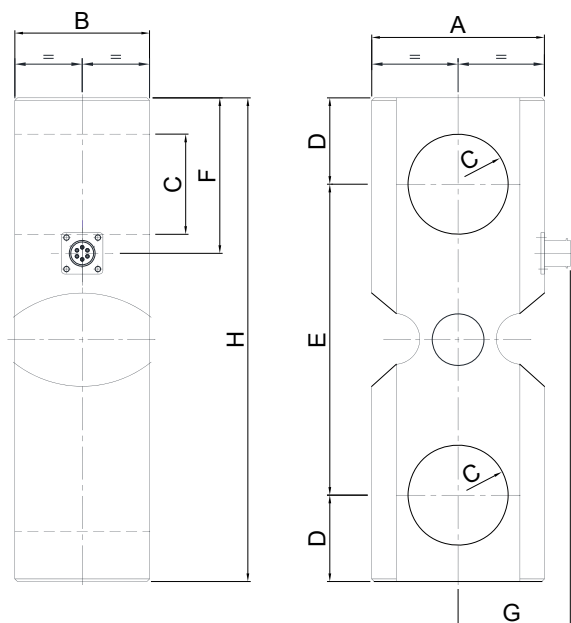
OPTIONS SUR DEMANDE

DESCRIPTION



Deux pont de Wheatstone extensométriques redondants (350 Ω) avec 2 câbles de sortie; pour systèmes de sécurité double.

DIMENSIONS (mm)



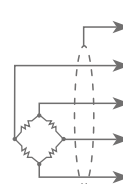
	kg 30000 kg 40000 kg 50000 kg 60000	kg 100000	kg 250000
A	100	127	240
B	78	88	110
C	Ø 58	Ø 71	Ø 102
D	50	70	120
E	180	200	360
F	90	120	185
G	65	68	136
H	280	340	600

CARACTERISTIQUES TECHNIQUES

Matériel	Acier inox AISI 420		
Charge nominale (E max)	30000 - 40000 - 50000 - 60000 - 100000 - 250000 kg		
Erreur combinée	≤ ±0.08%		
Degré de protection	IP68 (30000 - 100000 kg), IP67 (250000 kg)		
Sensibilité	1.0 mV/V ±0.1%	Résistance d'entrée	350 Ω ±20
Effet de la température sur le zéro	0.005% °C	Résistance de sortie	350 Ω ±5
Effet de la température sur la pleine échelle	0.005% °C	Équilibrage de zéro	±1%
Compensation thermique	-20 °C / +70 °C	Résistance d'isolement	>5000 MΩ
Gamme de température de fonctionnement	-30 °C / +90 °C	Charge statique maximale (% sur la pleine échelle)	150%
Fluage après 30 minutes	0.03%	Charge de rupture (% sur la pleine échelle)	300%
Tension d'alimentation max tolérée	15 V	Déflexion à la charge nominale	0.3 mm

CONNEXIONS ÉLECTRIQUES

Longueur de câble	10 m
Diamètre du câble	6 mm
Fils conducteurs	6 x 0.14 mm ²



BLINDAGE

+ SIGNAL	VERT
+ ALIMENTATION + REF./SENSE	ROUGE BLEU
- SIGNAL	BLANC
- ALIMENTATION - REF./SENSE	NOIR MARRON

La Société se réserve le droit de faire des changements aux données techniques, dessins et images sans préavis.