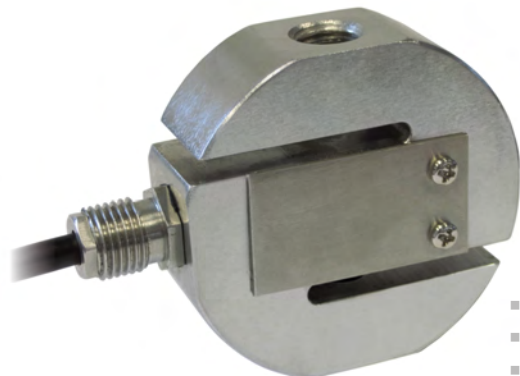




Conçus en accord avec les normes OIML R60

Portées de 50 kg à 300 kg

Portées de 500 kg à 5000 kg



- ACIER INOX AISI 420
- ERREUR COMBINÉE $\leq \pm 0.03\%$
- DEGRÉ DE PROTECTION IP67



PORTÉE	kg	POIDS NET (kg)
50		0.7
100		0.7
200		0.7
300		0.7
500		0.7
1000		1.4
2500		1.4
5000		2.7

CERTIFICATIONS

EAC Conforme aux normes de l'Union Douanière Eurasienne

UKCA Équivalent du marquage CE pour le Royaume-Uni

CERTIFICATIONS SUR DEMANDE

✓ Test de linéarité


Ex ATEX II 1GD (zones 0-1-2-20-21-22) (CE - **UKCA**)

IECEx (zones 0-1-2-20-21-22)

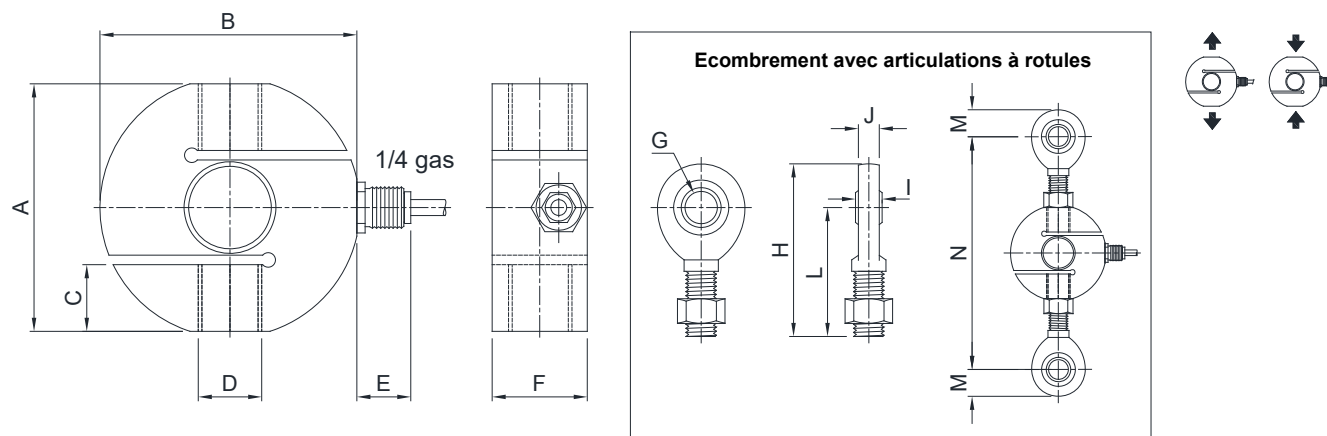


Conforme aux normes de l'Union Douanière Eurasienne qui permet l'usage en atmosphère explosible

ACCESSOIRES COMPLÉMENTAIRES

DESCRIPTION	DIMENSIONS	PORTÉE CAPTEUR DE PESAGE	CODE
	Articulation à rotule avec écrou:		
	acier inox	M12x1.75	50-500 kg
		M16x2	1000 kg
		M20x1.5	2500 kg
		M24x2	5000 kg
	acier C45 galvanisé	M12x1.75	50-500 kg
		M16x2	1000 kg
		M20x1.5	2500 kg
		M24x2	5000 kg

DIMENSIONS (mm)



	A	B	C	D	E	F	G	H	I	J	L	M	N (≈)
50 kg 500 kg	59.5	63.5	14.5	M12x1.75	17	22	Ø12	71	10	8.5	54.5	16.5	140
1000 kg	78	82	21	M16x2	17	30	Ø17	92	14	11.5	69.5	22.5	176
2500 kg	78	82	21	M20x1.5	17	30	Ø20	104.5	16	13.5	77.5	27	191
5000 kg	90	102	24	M24x2	17	45	Ø25	126	20	17.5	94.5	31.5	230

CARACTERISTIQUES TECHNIQUES

Matériel	Acier inox AISI 420		
Charge nominale (E max)	50 - 100 - 200 - 300 - 500 - 1000 - 2500 - 5000 kg		
Erreur combinée	≤ ±0.03%		
Degré de protection	IP67		
Sensibilité	2 mV/V ±0.4%	Résistance d'entrée	385 Ω ±30
Effet de la température sur le zéro	0.0025% °C	Résistance de sortie	350 Ω ±10
Effet de la température sur la pleine échelle	0.0025% °C	Équilibrage de zéro	±2%
Compensation thermique	-10 °C / +40 °C	Résistance d'isolement	>2000 MΩ
Gamme de température de fonctionnement	-20 °C / +60 °C	Charge statique maximale (% sur la pleine échelle)	150%
Fluage après 30 minutes	0.03%	Charge de rupture (% sur la pleine échelle)	250%
Tension d'alimentation max tolérée	15 V	Déflexion à la charge nominale	0.4 mm

CONNEXIONS ÉLECTRIQUES

Longueur de câble	10 m
Diamètre du câble	6 mm
Fils conducteurs	6 x 0.20 mm²

BLINDAGE	
+ SIGNAL	VERT
+ ALIMENTATION + REF./SENSE	ROUGE BLEU
- SIGNAL	BLANC
- ALIMENTATION - REF./SENSE	NOIR JAUNE

La Société se réserve le droit de faire des changements aux données techniques, dessins et images sans préavis.