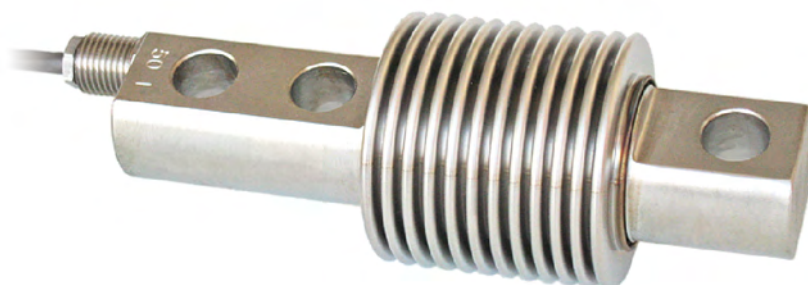


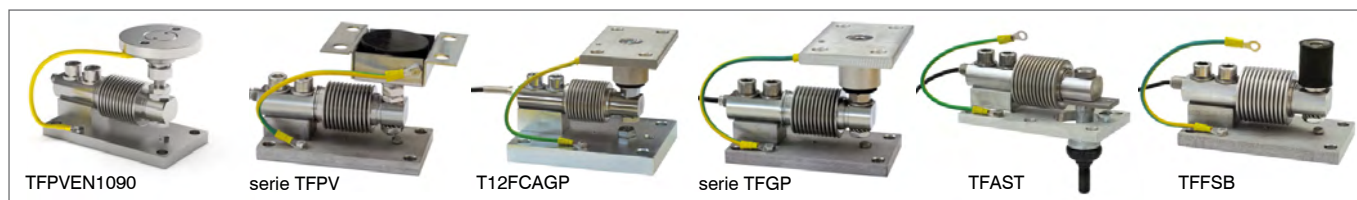


Portate da 50 kg a 300 kg

- ACCIAIO INOX AISI 420
- ERRORE COMBINATO $\leq \pm 0.017\%$
- GRADO DI PROTEZIONE IP68



KIT DI MONTAGGIO



PORTATA	kg	CLASSE DI PRECISIONE C3		PESO NETTO (kg)
50		•	•	0.5
75		•	•	0.5
150		•	•	0.5
300		•	•	0.5

CERTIFICAZIONI



OIML R60 C3



Conforme alle normative dell'Unione Doganale Eurasiatica



Equivalente della marcatura CE per il Regno Unito



Conforme alle normative del Regno Unito per uso legale in rapporto con terzi

CERTIFICAZIONI A RICHIESTA



Test di linearità



ATEX II 1GD (zona 0-1-2-20-21-22) (CE - UKCA)

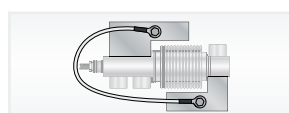


IECEx (zona 0-1-2-20-21-22)



Conforme alle normative dell'Unione Doganale Eurasiatica per atmosfere a rischio esplosione

ACCESSORI COMPLEMENTARI



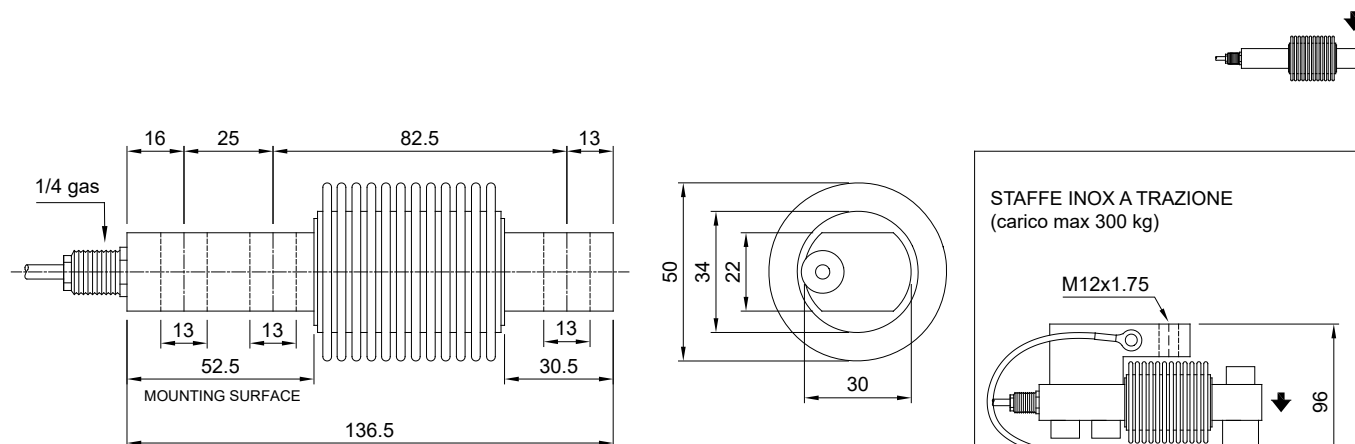
DESCRIZIONE

Coppia staffe in acciaio inox a trazione.
Carico massimo statico: 300 kg

CODICE

STAFFEFCA

DIMENSIONI (mm)



Per le viti di fissaggio della cella di carico prevedere la coppia di serraggio indicata in tabella

Vite	M12	
Classe della vite	6.8	8.8
Coppia di serraggio	50 Nm	79 Nm

CARATTERISTICHE TECNICHE

Materiale	Acciaio inox AISI 420		
Classe di precisione OIML R60 • Divisioni legali	C3 • 3000		
Carico nominale (E max)	50 - 75 -150 - 300 kg		
Minimo intervallo di verifica (V min)	E max / 10000		
Errore combinato	≤ ±0.017%		
Grado di protezione	IP68		
Sensibilità	2.0 mV/V ±0.1%	Resistenza di ingresso	400 Ω ±20
Effetto della temperatura sullo zero	0.002% °C	Resistenza di uscita	350 Ω ±3
Effetto della temperatura sul fondo scala	0.0012% °C	Bilanciamento di zero	±2%
Compensazione termica	-10 °C / +40 °C	Resistenza d'isolamento	>5000 MΩ
Campo di temperatura di lavoro	-20 °C / +50 °C	Carico statico massimo (% sul fondo scala)	150%
Creep a carico nominale dopo 30 minuti	0.016%	Carico di rottura (% sul fondo scala)	200%
Tensione di alimentazione massima tollerata	15 V	Deflessione a carico nominale	0.4 mm

COLLEGAMENTI ELETTRICI

Lunghezza cavo	3 m
Diametro cavo	4 mm
Fili conduttori	4 x 0.22 mm ²



L'Azienda si riserva il diritto esclusivo di apportare modifiche ai dati tecnici, disegni e immagini senza preavviso.