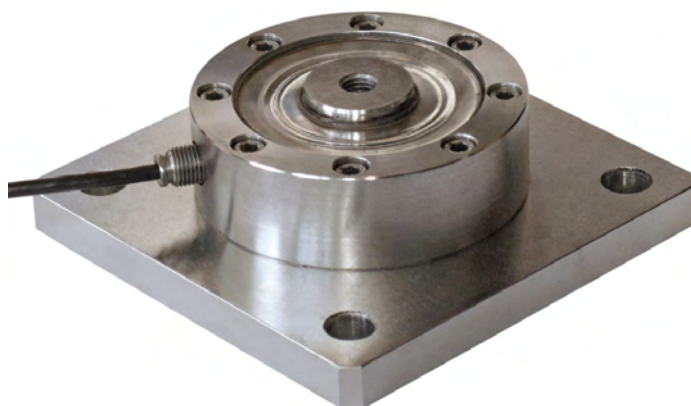




Realizzate in accordo alle norme OIML R60

Portate da 1000 kg a 5000 kg



- ACCIAIO INOX AISI 420
- ERRORE COMBINATO $\leq \pm 0.03\%$
- GRADO DI PROTEZIONE IP68
- PIASTRA INFERIORE IN ACCIAIO INOX INTEGRATA

KIT DI MONTAGGIO



PORTATA	kg	PESO NETTO (kg)
1000		4.1
2000		4.1
5000		4.1

CERTIFICAZIONI



Conforme alle normative dell'Unione Doganale Eurasiatica



Equivalente della marcatura CE per il Regno Unito

CERTIFICAZIONI A RICHIESTA



Test di linearità



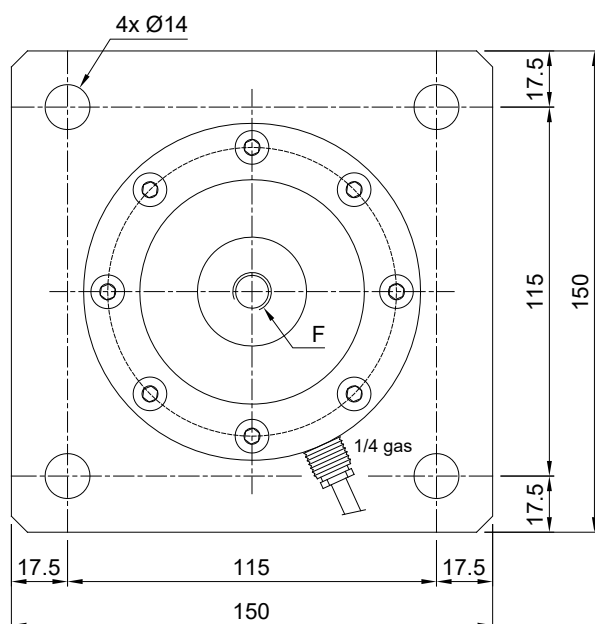
ATEX II 1GD (zona 0-1-2-20-21-22) (CE - UKCA)



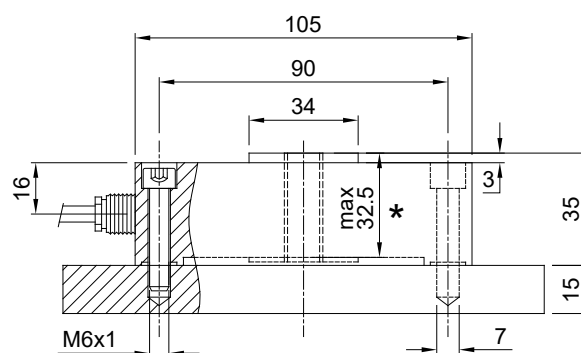
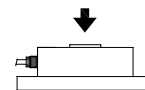
IECEx (zona 0-1-2-20-21-22)



Conforme alle normative dell'Unione Doganale Eurasiatica per atmosfere a rischio esplosione

DIMENSIONI (mm)

	F
kg 1000	M12 x 1.75
kg 2000	M12 x 1.75
kg 5000	M20 x 2.5



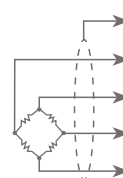
* ATTENZIONE! Massima quota di inserimento bullone per corretto funzionamento cella

CARATTERISTICHE TECNICHE

Materiale	Acciaio inox AISI 420		
Carico nominale (E max)	1000 - 2000 - 5000 kg		
Errore combinato	≤ ±0.03%		
Grado di protezione	IP68		
Sensibilità	2 mV/V ±0.4%	Resistenza di ingresso	385 Ω ± 10
Effetto della temperatura sullo zero	0.002% °C	Resistenza di uscita	350 Ω ±3
Effetto della temperatura sul fondo scala	0.012% °C	Bilanciamento di zero	±1%
Compensazione termica	-10 °C / +50 °C	Resistenza d'isolamento	>5000 MΩ
Campo di temperatura di lavoro	-20 °C / +70 °C	Carico statico massimo (% sul fondo scala)	150%
Creep a carico nominale dopo 30 minuti	0.02%	Carico di rottura (% sul fondo scala)	250%
Tensione di alimentazione massima tollerata	15 V	Deflessione a carico nominale	0.3 mm

COLLEGAMENTI ELETTRICI

Lunghezza cavo	10 m
Diametro cavo	6 mm
Fili conduttori	6 x 0.25 mm ²



SCHERMO	
+ SEGNALE	VERDE
+ ALIMENTAZIONE + REF./SENSE	ROSSO BLU
- SEGNALE	BIANCO
- ALIMENTAZIONE - REF./SENSE	NERO GIALLO

L'Azienda si riserva il diritto esclusivo di apportare modifiche ai dati tecnici, disegni e immagini senza preavviso.