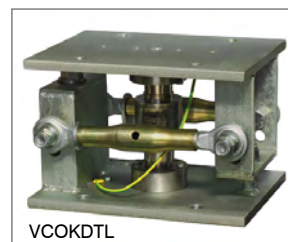




Capacidad 30000 kg



ACCESORIO DE MONTAJE



- ACERO INOXIDABLE 17-4 PH
- ERROR COMBINADO $\leq \pm 0.017\%$
- GRADO DE PROTECCIÓN IP68

CAPACIDAD	kg	CLASE DE PRECISIÓN			PESO NETO (kg)
30000		C4			2.4
BAJO PEDIDO					


CERTIFICACIONES

- OIML R60 C4
- En cumplimiento con las normas de los Unión Aduanera de Eurasia
- Equivalente a la marca CE en el Reino Unido
- En cumplimiento con las normas del Reino Unido para uso legal en las transacciones comerciales

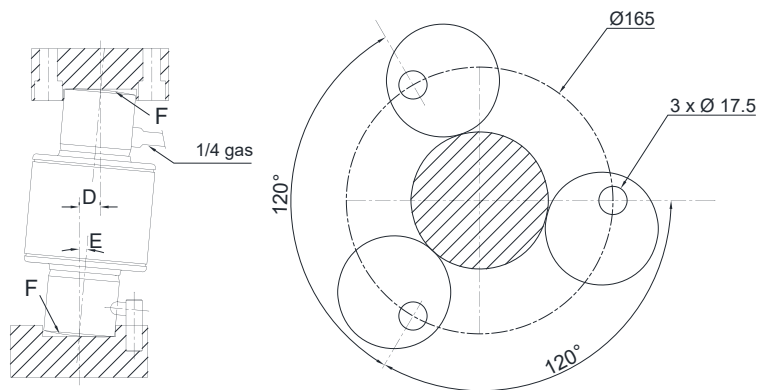
CERTIFICACIONES BAJO PEDIDO

- ✓ Ensayo de linealidad
- ATEX II 1GD (zonas 0-1-2-20-21-22) (CE - UKCA)
- IECEx (zonas 0-1-2-20-21-22)
- En cumplimiento con las normas de los Unión Aduanera de Eurasia para uso en atmósferas potencialmente explosivas
- En cumplimiento con las normas de la Federación de Rusia para uso legal en las transacciones comerciales

ACCESORIOS COMPLEMENTARIOS

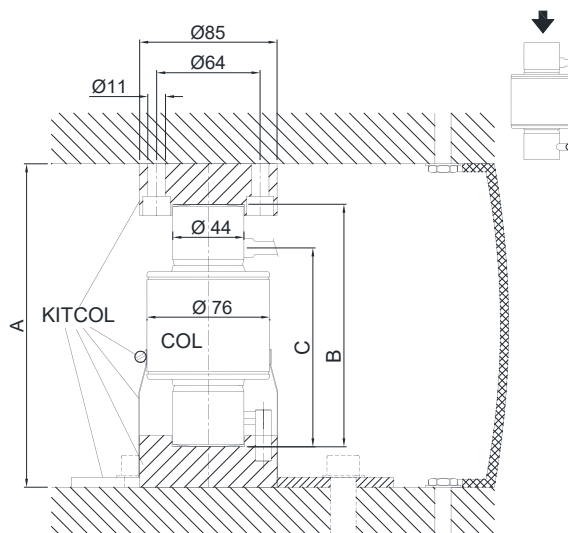
DESCRIPCIÓN	CÓDIGO
 <p>Accesorio de acero inoxidable AISI 420 endurecido formado por un sistema anti-rotación, junta de goma protectora, 2 bases (superior e inferior) y 3 placas cilíndricas autocentrantes.</p>	KITCOL

DIMENSIONES (mm)



A	B	C	D max.	E (max. angle)	F (curvature radius)	weight
200	150	123	13	5°	160°	2.4 kg

KITCOL weight = 3 kg



CARACTERÍSTICAS TÉCNICAS

Material	Acero inoxidable 17-4 PH	
Clase de precisión OIML R60 • Divisiones de comprobación de la escala	C4 • 4000	
Carga nominal (E max)	30000 kg	
Escalón mínimo de verificación (V min)	E max / 10000	
Error combinado	≤ ±0.017%	
Grado de protección	IP68	

Sensibilidad	2 mV/V ±0.1% *	Resistencia de entrada	800 Ω ±30
Efecto de la temperatura en cero	0.002% °C	Resistencia de salida	700 Ω ±10
Efecto de la temperatura en el fondo de escala	0.0012% °C	Balance en cero	±2%
Compensación térmica	-10 °C / +40 °C	Resistencia de aislamiento	≥5000 MΩ
Rango de temperatura de trabajo	-30 °C / +70°C	Carga estática máxima (% en el fondo de escala)	120%
Fluencia en carga nominal después de 30 minutos	0.016%	Carga de rotura (% en el fondo de escala)	200%
Tensión de alimentación máxima tolerada	15 V	Deflexión con carga nominal	0.6 - 1 mm

* Salida calibrada en corriente

CONEXIONES ELÉCTRICAS

Longitud de cable	20 m
Diámetro del cable	6 mm
Hilos conductores	6 x 0.22 mm ²

PANTALLA	
+ SEÑAL	VERDE
+ ALIMENTACIÓN + REF./SENSE	ROJO AZUL
- SEÑAL	BLANCO
- ALIMENTACIÓN - REF./SENSE	NEGRO AMARILLO

La Empresa se reserva el derecho de realizar cambios en los datos técnicos, dibujos e imágenes sin previo aviso.