

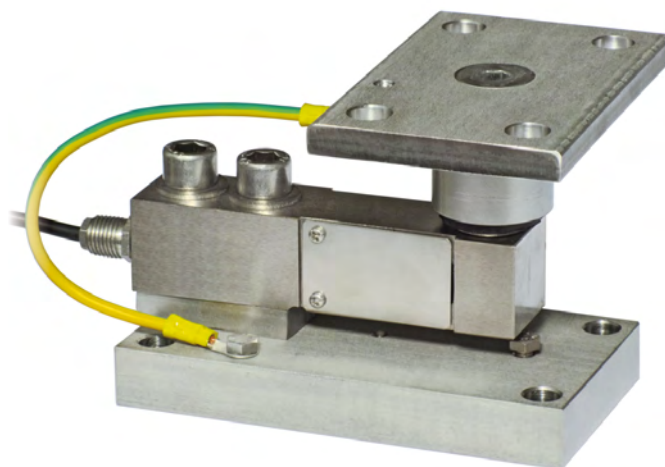
# TF500/2000

KIT DI MONTAGGIO per celle di carico a TAGLIO

LAUMAS®

Celle di carico serie: FTK - FTKL - FTP- FT-P - FTZ

Range di applicazione fino a 2000 kg



CARICO MASSIMO STATICO	kg	PER CELLE DI CARICO	PESO NETTO (kg)	CODICE
500		FTK - FTKL - FTP - FT-P - FTZ	2.3	TF500
2000		FTK - FTKL - FTP - FT-P - FTZ	2.9	TF2000
2000		FTK - FTKL - FTP - FT-P - FTZ	2.9	TF2000Z

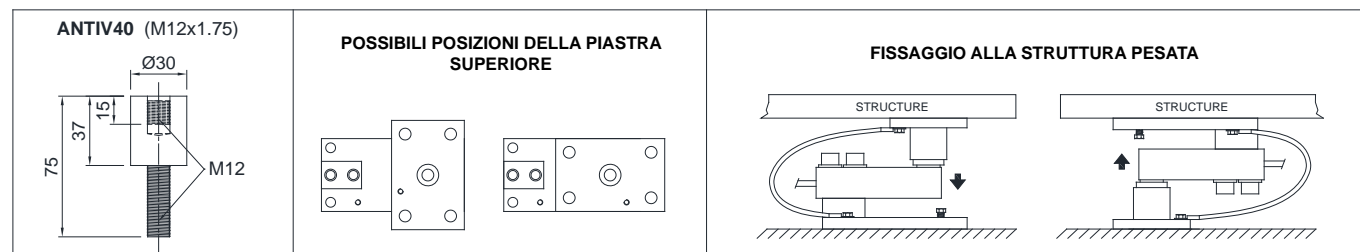
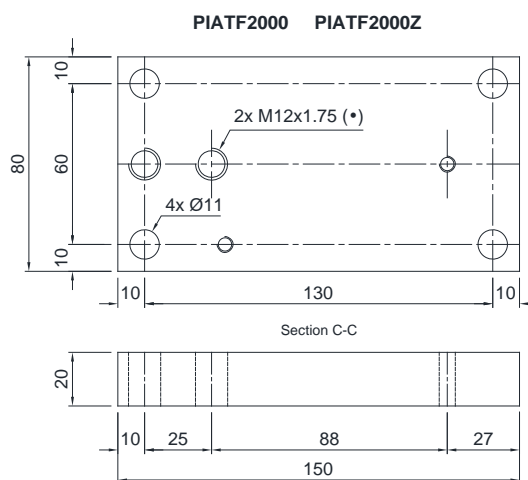
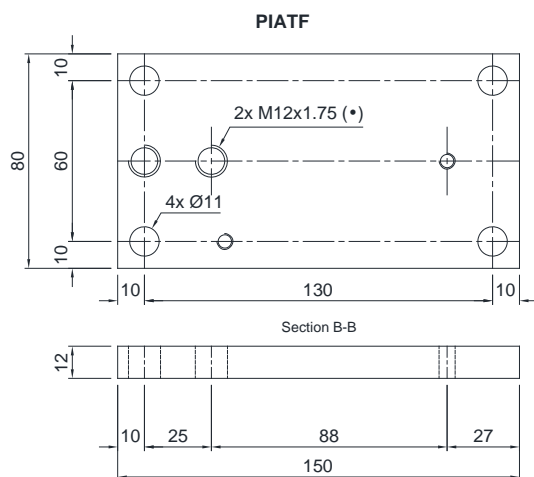
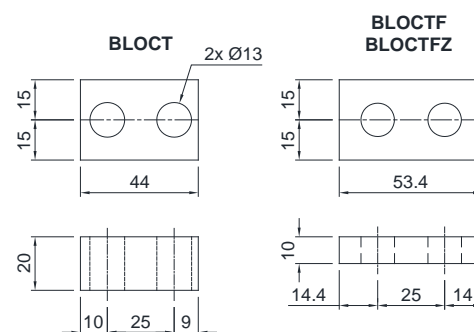
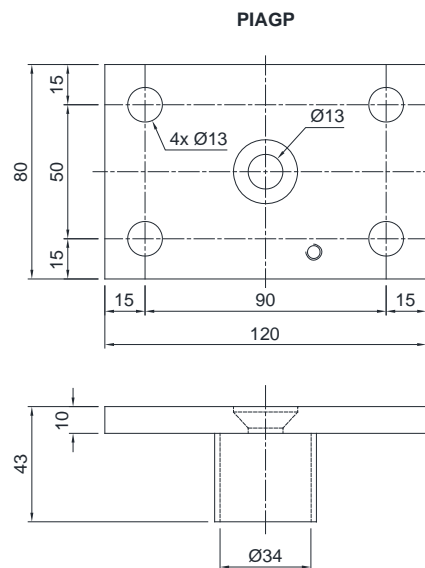
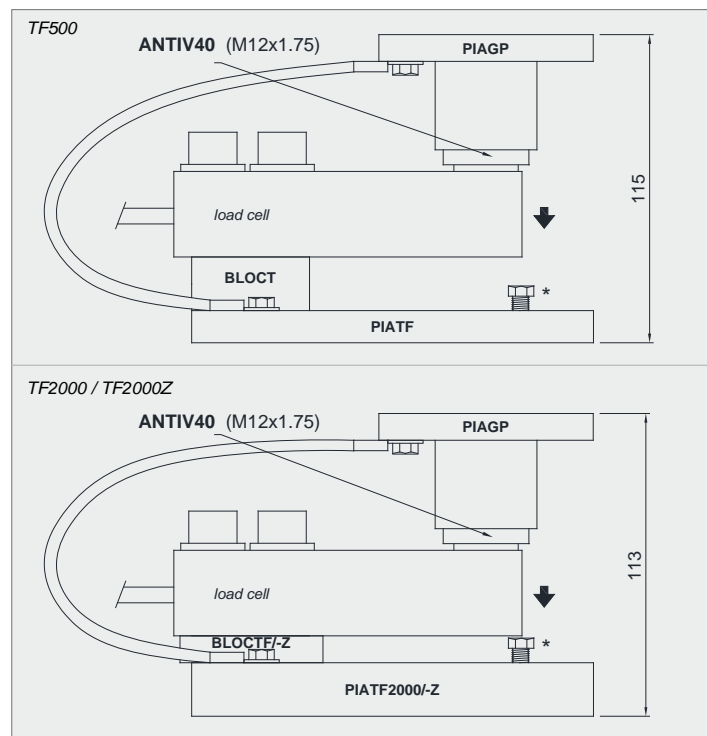
*Cella di carico non inclusa.*

## DESCRIZIONE

- Piastra superiore con articolazione a compressione in acciaio inox AISI 304 e gomma.
- Piastra inferiore e blocchetto in acciaio inox AISI 304 (TF500, TF2000) o in acciaio zincato (TF2000Z).
- Compensazione del non parallelismo dei piani di appoggio della struttura.
- Vite di fermo cella per evitare danneggiamenti in fase di trasporto e montaggio.
- Utilizzabile per sistemi con almeno 3 appoggi.

### DIMENSIONI E SPECIFICHE TECNICHE

- Per evitare danneggiamenti in fase di trasporto e montaggio, assicurarsi che la vite di fermo (\*) sia a contatto con la cella. Al termine del montaggio allontanare la vite per consentire il corretto funzionamento della cella.
- Collegare tra loro le piastre inferiori alla rete di terra.
- Nel caso di strutture con 4 appoggi, se uno di questi non risultasse a contatto con la parte superiore del kit di montaggio, inserire uno spessore prima di stringere i bulloni.
- Per le viti di fissaggio della cella di carico (\*) prevedere una coppia di serraggio di 50 Nm per TF500/TF2000 e 79 Nm per TF2000Z.



L'Azienda si riserva il diritto esclusivo di apportare modifiche ai dati tecnici, disegni e immagini senza preavviso.