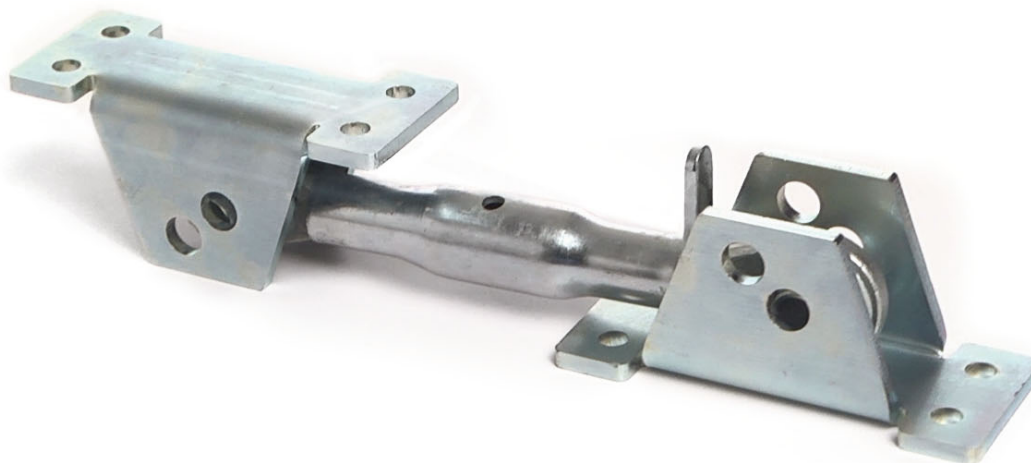


TENDITORE300 - PTEND

Vínculos horizontales para accesorios de montaje

LAUMAS®

Campo de aplicación hasta 100000 kg



DESCRIPCIÓN

CÓDIGO

Tensor de acero galvanizado con juntas esféricas dobles.

Peso neto: 2.10 kg
Carga de trabajo: 2500 kg
Carga de rotura: 10000 kg

TENDITORE300

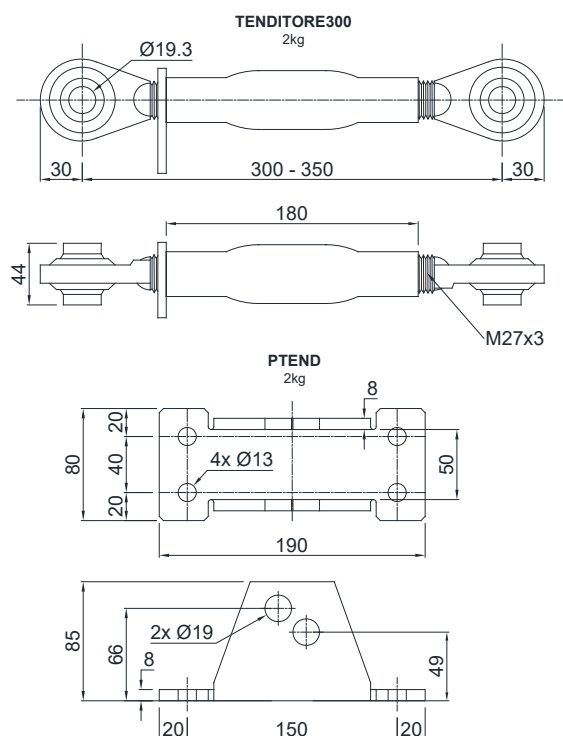
Placa de acero galvanizado para anclaje del TENDITORE300

Peso neto: 1.5 kg

PTEND

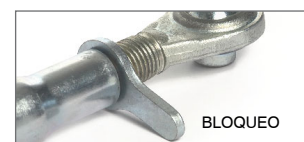


DIMENSIONES

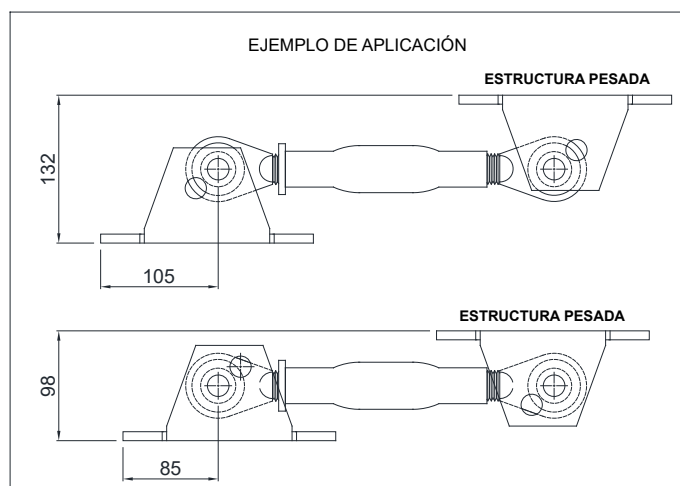


DESCRIPCIÓN

- Vínculos adecuados para aplicaciones estáticas, que se colocarán en posición horizontal.
- Bloqueo del tensor para el ajuste del vínculo.



EJEMPLO DE APLICACIÓN



TENDITORE300 - PTEND

LAUMAS®

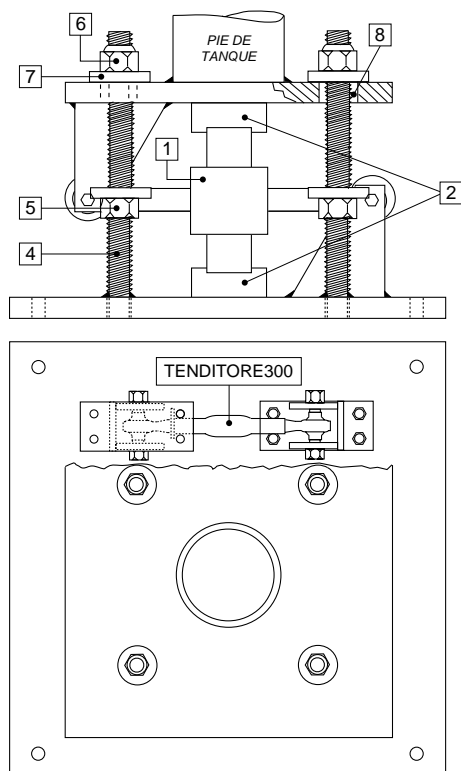
Vínculos horizontales para accesorios de montaje

EJEMPLOS DE APLICACIÓN: CÓMO REALIZAR ACCESORIOS DE MONTAJE CON VÍNCULOS HORIZONTALES

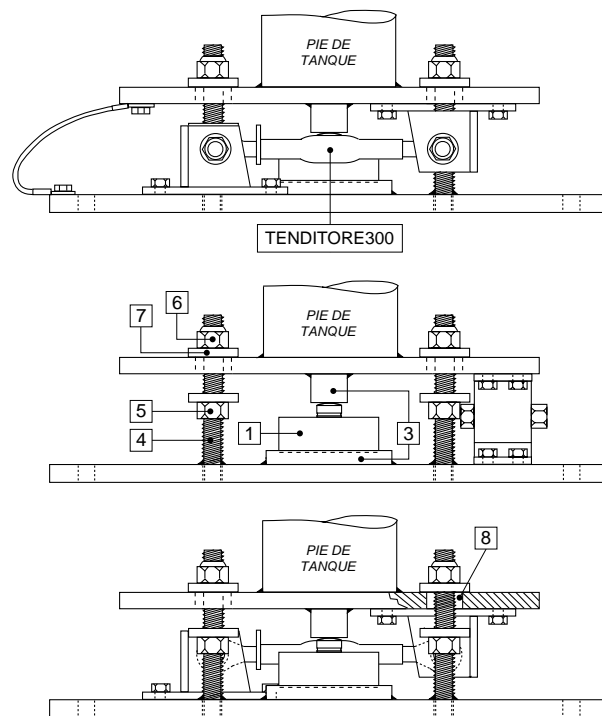
Prever una conexión mediante un conductor de cobre entre la placa superior y la placa inferior, después conectar entre sí las placas inferiores a la red de tierra.

Corresponderá al proyectista de la instalación prever las medidas necesarias contra los desplazamientos laterales y la protección antivuelco en función de: golpes y vibraciones; efectos del viento; clasificación sísmica del área de instalación; consistencia de la base de apoyo.

Ejemplo de aplicación con células de carga de columna

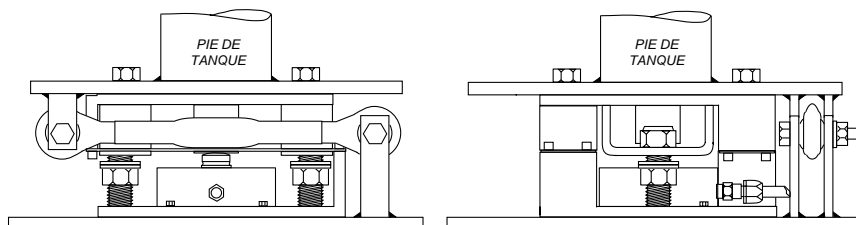


Ejemplo de aplicación con células de carga de compresión

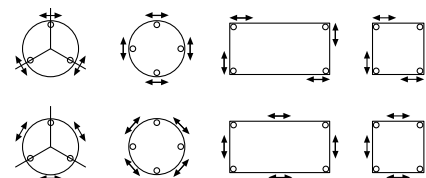


- 1 Célula de carga.
- 2 Accesorio de montaje de célula de carga de columna.
- 3 Bases inferior y superior de acero inoxidable AISI 304.
- 4 Varilla roscada.
- 5 Tuerca para usar como martinete.
- 6 Tuerca autoblocante con función de protección antivuelco.
- 7 Lavadora.
- 8 Diámetro del orificio 20 mm superior respecto al perno.

Ejemplo de aplicación con accesorios de montaje V15000 - V30000 - V100000

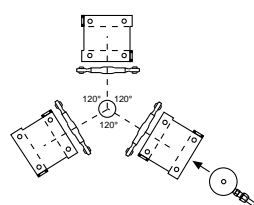


POSICIONAMIENTO DE LOS VÍNCULOS EN 3/4 APOYOS: los vínculos horizontales se pueden colocar ya sea en el apoyo, tanto en los cuatro lados del centro entre los dos apoyos.

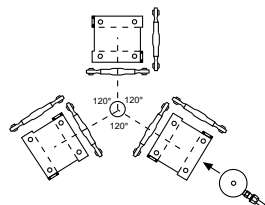


ESTRUCTURAS CON 3 APOYOS

1 VÍNCULO PARA APOYO

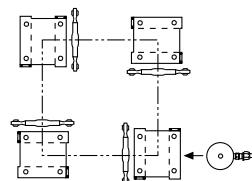


2 VÍNCULOS PARA APOYO

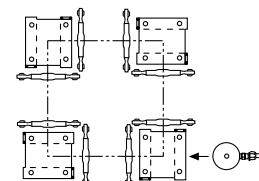


ESTRUCTURAS CON 4 APOYOS

1 VÍNCULO PARA APOYO



2 VÍNCULOS PARA APOYO



La Empresa se reserva el derecho de realizar cambios en los datos técnicos, dibujos e imágenes sin previo aviso.