

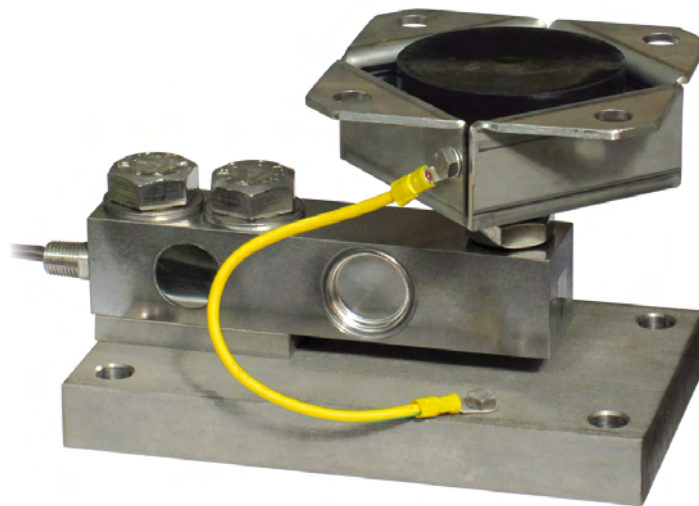
# PV80 - PV60Z

ACCESORIO DE MONTAJE para células de carga de CIZALLAMIENTO

LAUMAS®

Células de carga serie: FTP - FTZ - FTK

Campo de aplicación hasta 5000 kg



CARGA MÁXIMA ESTÁTICA	kg	PARA CÉLULAS DE CARGA	PESO NETO (kg)	CÓDIGO
5000		FTP - FTZ	6.9	PV80
5000		FTK	6.7	PV60Z

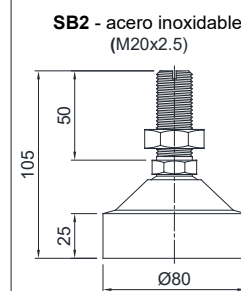
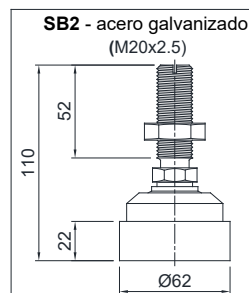
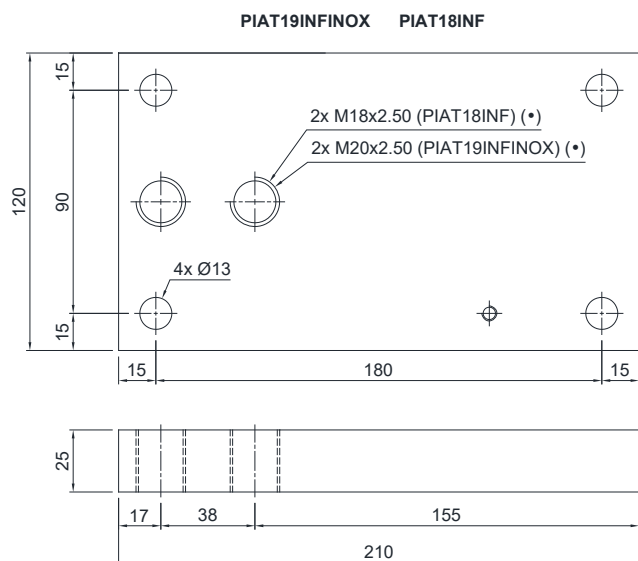
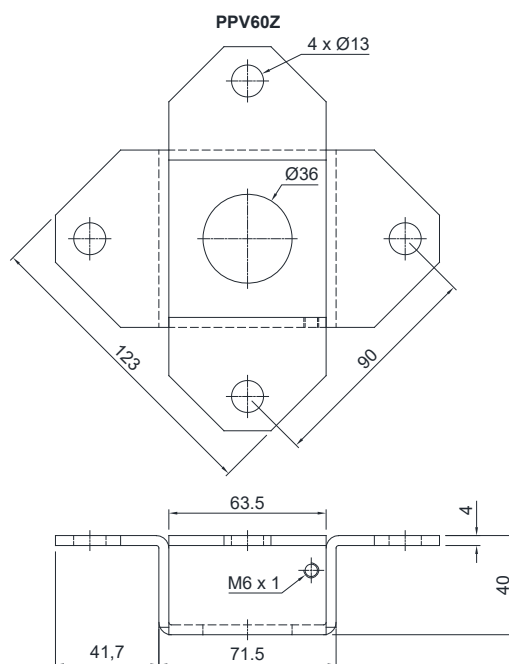
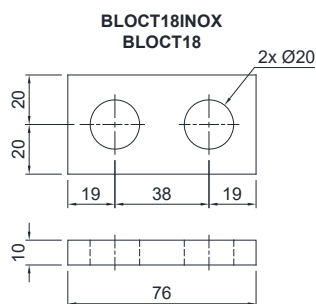
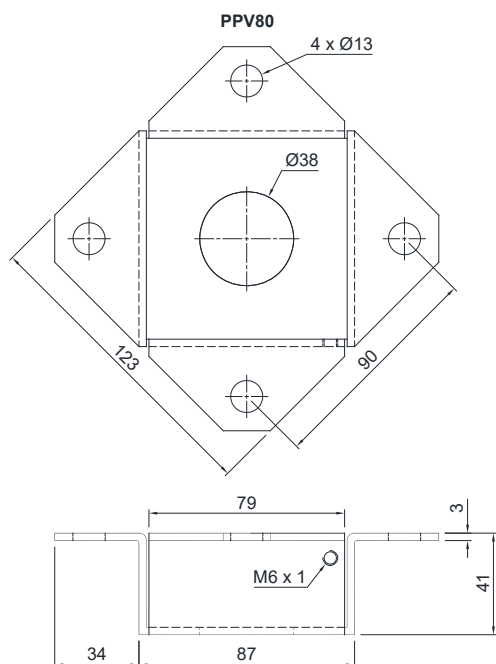
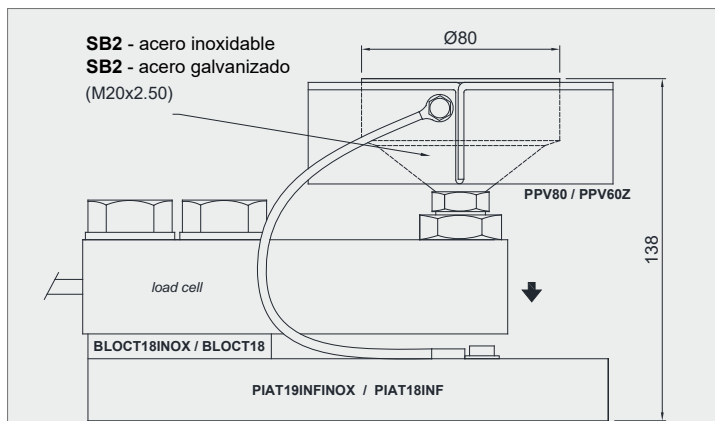
*Célula de carga no incluida.*

## DESCRIPCIÓN

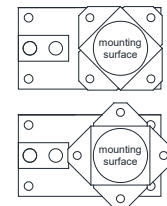
- Placa superior ajustable de acero inoxidable AISI 304 (PPV80) o de acero galvanizado (PPV60Z).
- Placa inferior y bloque de acero inoxidable AISI 304 (PV80) o de acero galvanizado (PV60Z).
- Vínculo contra el desplazamiento lateral y protección antivuelco mediante pie articulado autocentrante sobre bola de acero inoxidable AISI 304 (PV80) o de acero galvanizado (PV60Z).
- Compensación de la falta de alineación de las superficies de apoyo de la estructura.
- Regulación en altura.

### DIMENSIONES Y ESPECIFICACIONES TÉCNICAS

- Interconectar las placas a la red de tierra.
- En las estructuras de 4 apoyos, si uno de éstos no está en contacto con la parte superior del accesorio de montaje, se debe introducir un calzo antes de apretar los pernos.
- Para los tornillos de fijación de la célula de carga (\*) se debe prever el par de apriete de 280 Nm.



#### POSIBLES POSICIONES DE LA PLACA SUPERIOR



#### FIJACIÓN A LA ESTRUCTURA PESADA

