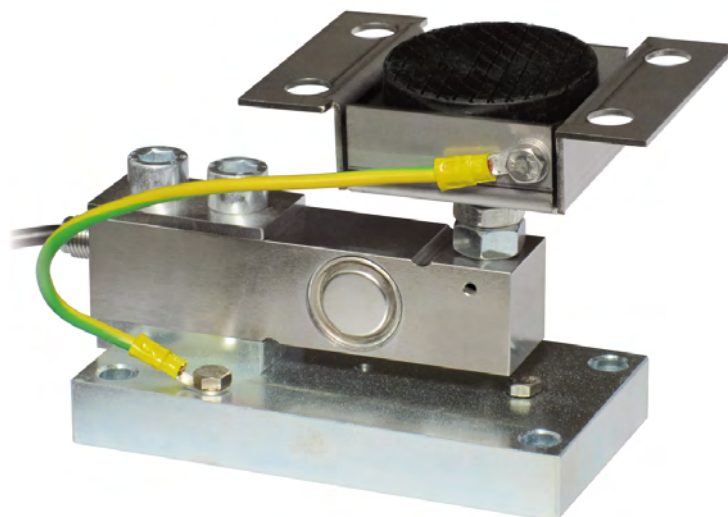


Capteurs de pesage série: FTK - FTKL - FTP - FT-P - FTZ

Gamme d'application jusqu'à 2000 kg



CHARGE STATIQUE MAXIMALE	kg	POUR CAPTEURS DE PESAGE	POIDS NET (kg)	CODE
2000		FTK - FTKL - FTP - FT-P - FTZ	2.7	PV
2000		FTK - FTKL - FTP - FT-P - FTZ	2.7	PVZ

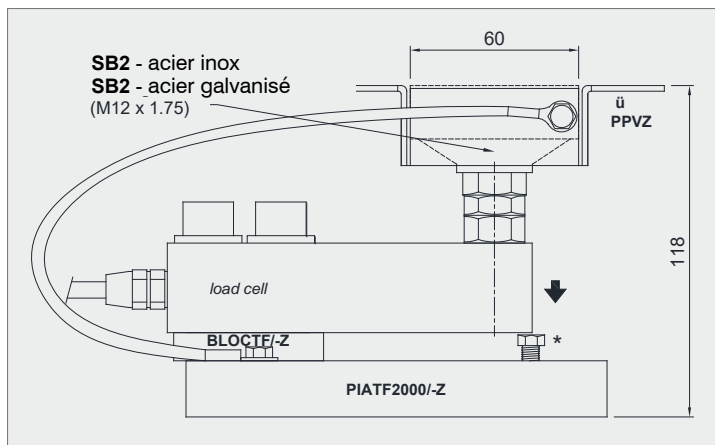
*Capteur de pesage non incluse.*

### DESCRIPTION

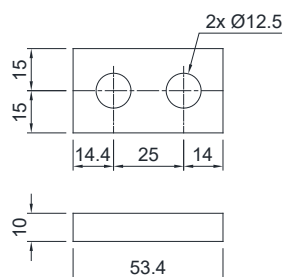
- Plaque supérieure réglable en acier inox AISI 304 (PPV) ou en acier galvanisé (PPVZ).
- Plaque inférieure et bloc en acier inox AISI 304 (PV) ou en acier galvanisé (PVZ).
- Fixation contre le déplacement latéral et le renversement au moyen d'un pied articulé à centrage automatique à bille en acier inox AISI 304 (TFPV, TFPV2000) ou en acier galvanisé (TFPVZ).
- Compensation du non-parallélisme des plans d'appui de la structure.
- Réglage en hauteur.
- Vis de blocage pour éviter des dommages en phase de transport et de montage.

### DIMENSIONS ET SPÉCIFICATIONS TECHNIQUES

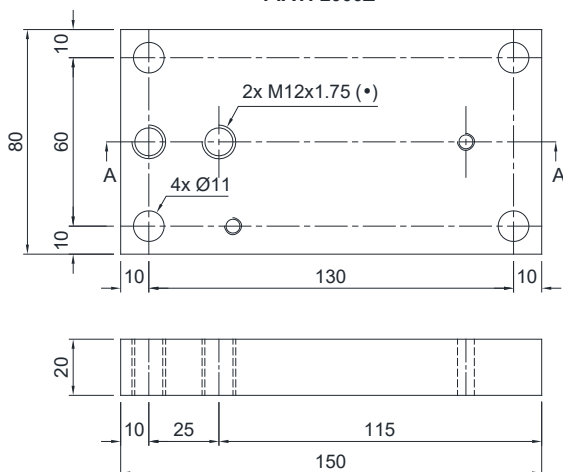
- En phase de transport et de montage, pour éviter des dommages, s'assurer que la vis de blocage (\*) soit en contact avec le dessous du capteur. À la fin du montage éloigner à nouveau la vis pour permettre le fonctionnement correct du capteur.
- Interconnecter les plaques à la mise à la terre.
- Dans le cas des structures avec 4 appuis, si l'un d'entre eux n'est pas en contact avec la partie supérieure du kit de montage, il est nécessaire d'effectuer le réglage en hauteur ou bien d'insérer une épaisseur avant de serrer les boulons.
- Pour les vis de fixation du capteur de pesage (•) prévoir un couple de serrage de 50 Nm pour PV et 79 Nm pour PVZ.



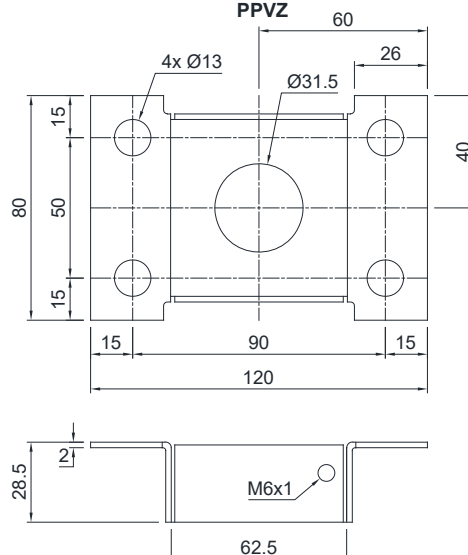
**BLOCTF  
BLOCTFZ**



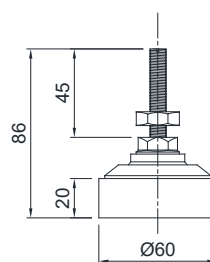
**PIATF2000  
PIATF2000Z**



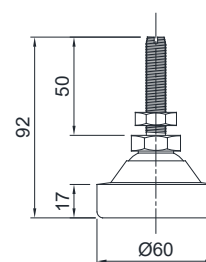
**PPV  
PPVZ**



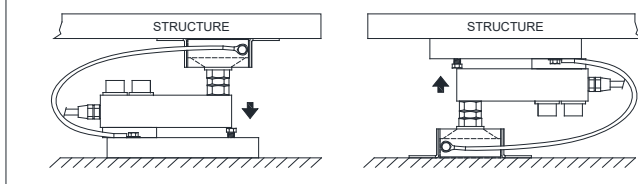
**SB2 - acier galvanisé  
(M12x1.75)**



**SB2 - acier inox  
(M12x1.75)**



**FIXATION À LA STRUCTURE PESÉE**



**POSITIONS POSSIBLES DE LA PLAQUE SUPÉRIEURE**

