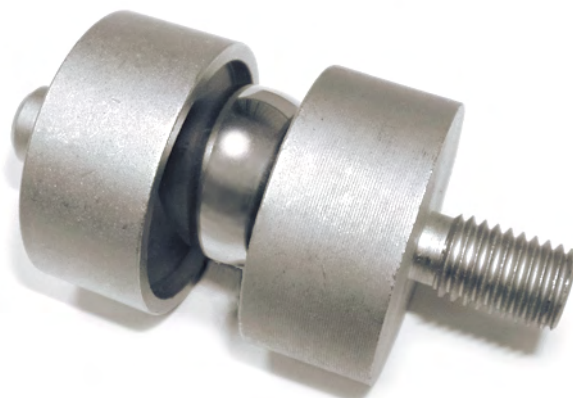
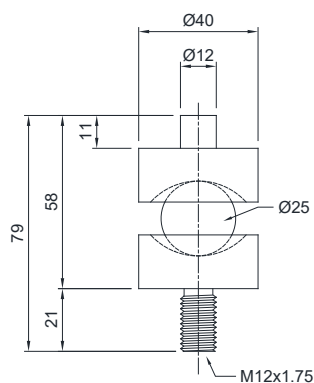


Campo de aplicación hasta 5000 kg

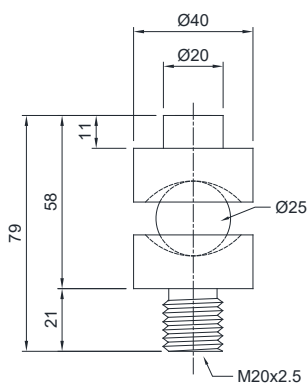


CARGA MÁXIMA ESTÁTICA	kg	PARA CÉLULAS DE CARGA	DIMENSIONES	PESO NETO (kg)
2000		FTK - FT-P - FTKL FTZ - FTP - CLS	M12x1.75	0.3
5000		FTK - FTKL - FTZ (5000 kg) FTP (3000-5000 kg) - CLS (5000 kg)	M20x2.5	0.4

DIMENSIONES Y APLICACIÓN



Carga máxima estática
2000 kg



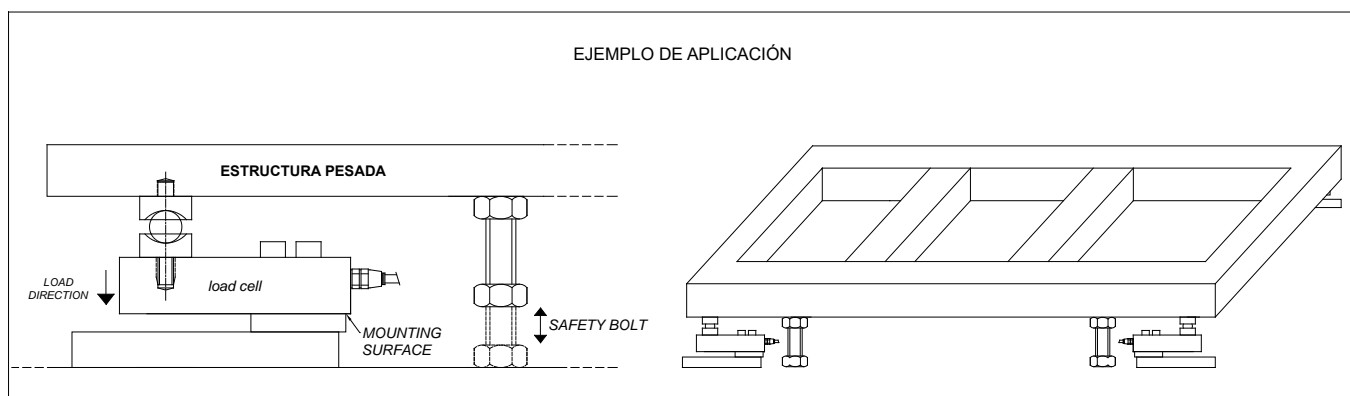
Carga máxima estática
5000 kg

DESCRIPCIÓN

- Accesorio de acero inoxidable con bola capaz de compensar la falta de alineación de las superficies de apoyo de las estructuras.



EJEMPLO DE APLICACIÓN



La Empresa se reserva el derecho de realizar cambios en los datos técnicos, dibujos e imágenes sin previo aviso.