

PVEN1090

ACCESORIO DE MONTAJE para células de carga de CIZALLAMIENTO

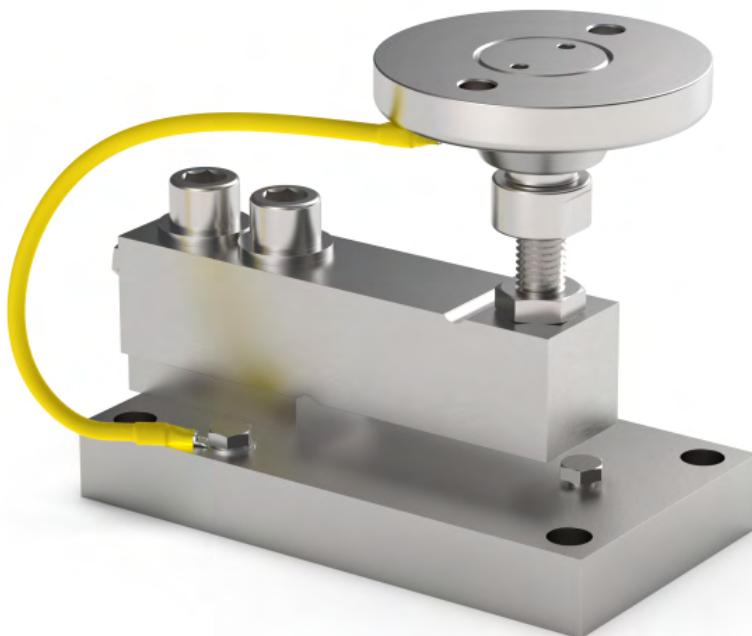
LAUMAS®

Células de carga serie: FTK - FTKL - FTP - FT-P - FTZ



Campo de aplicación hasta 2000 kg

Certificación EN1090



CARGA MÁXIMA
ESTÁTICA

kg

PARA CÉLULAS DE CARGA

PESO NETO (kg)

CÓDIGO

2000

FTK - FTKL - FTP - FT-P - FTZ

2.7

PVEN1090

Célula de carga no incluida.

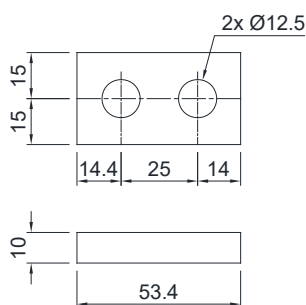
DESCRIPCIÓN

- Vínculo contra el desplazamiento lateral y protección antivuelco mediante pie articulado autocentrante sobre bola de acero inoxidable AISI 304.
- Placa inferior y bloque de acero inoxidable AISI 304.
- Compensación de la falta de alineación de las superficies de apoyo de la estructura.
- Regulación en altura.
- Tornillo de bloqueo para evitar daños durante el transporte y el montaje.

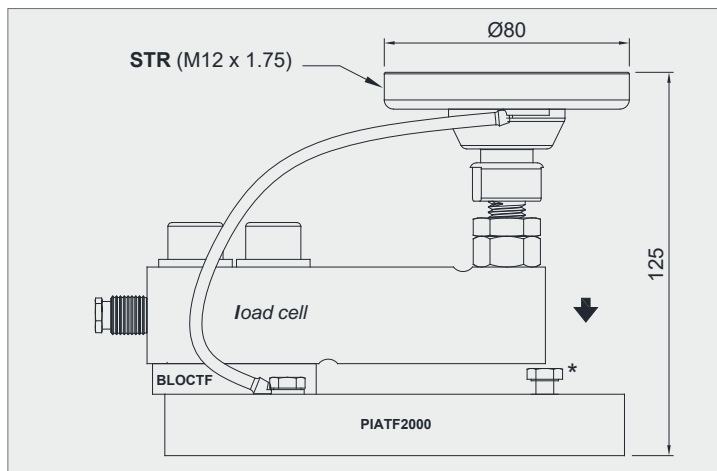
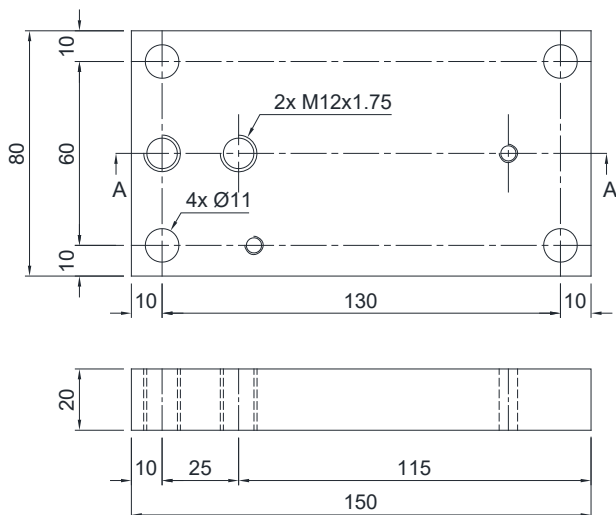
DIMENSIONES Y ESPECIFICACIONES TÉCNICAS

- Durante el transporte y el montaje, para evitar daños, asegurarse de que el tornillo de bloqueo (*) toque debajo de la célula. Al final del montaje volver a alejar el tornillo para permitir el funcionamiento correcto de la célula.
- Interconectar las placas a la red de tierra.
- En las estructuras de 4 apoyos, si uno de éstos no está en contacto con la parte superior del accesorio de montaje, se debe introducir un calzo antes de apretar los pernos.

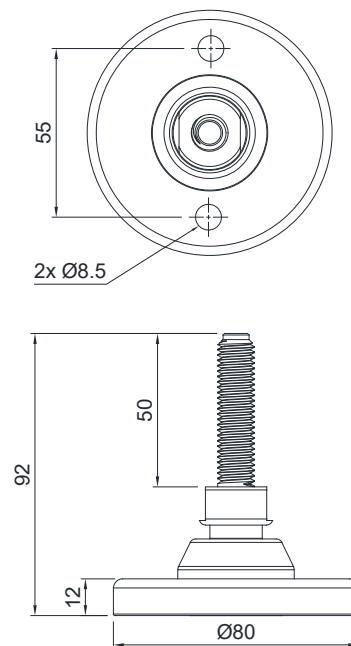
BLOCTF



PIATF2000



STR (M12x1.75)



FIJACIÓN A LA ESTRUCTURA PESADA

