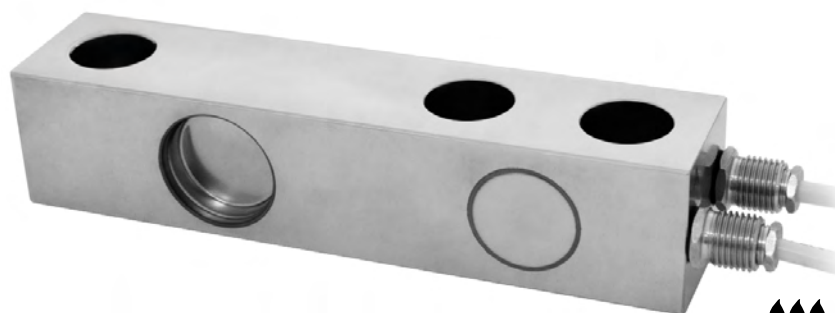


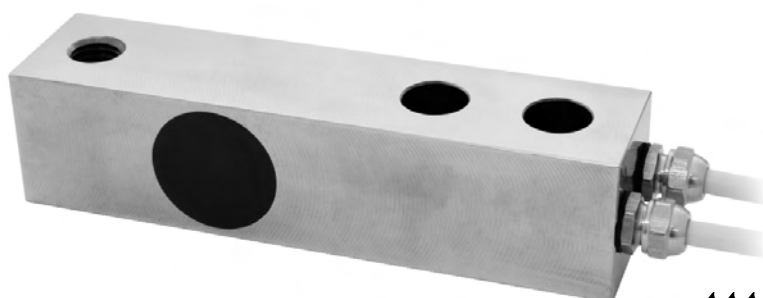


capacidad 6000 kg



IP68

capacidad 1000 kg



IP67

- ACERO INOXIDABLE 17-4 PH
- ERROR COMBINADO  $\leq \pm 0.03\%$
- GRADO DE PROTECCIÓN IP67 - IP68
- DOS CABLES DE SALIDA PARA SISTEMAS DE DOBLE SEGURIDAD

CAPACIDAD	kg	PESO NETO (kg)
1000		0.93
6000		1.54

### CERTIFICACIONES



En cumplimiento con las normas de los Unión Aduanera de Eurasia



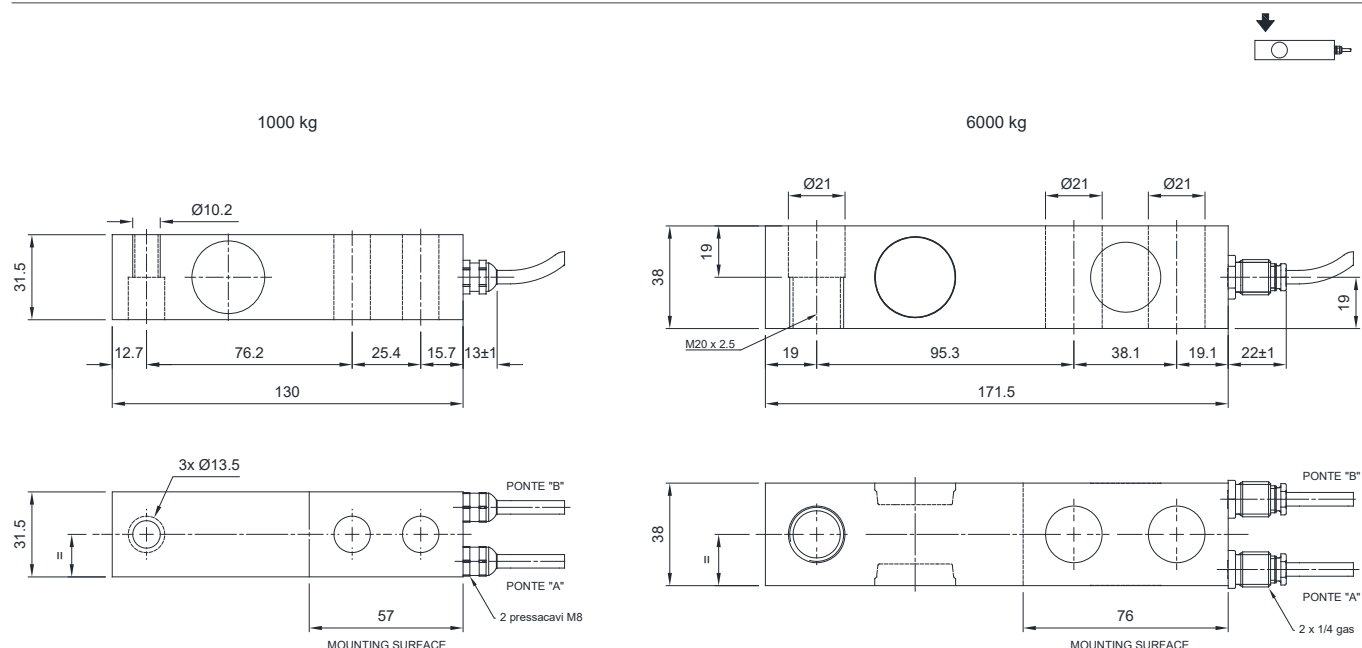
Equivalente a la marca CE en el Reino Unido

#### CERTIFICACIONES BAJO PEDIDO



Ensayo de linealidad

### DIMENSIONES (mm)



### CARACTERÍSTICAS TÉCNICAS

Material	Acero inoxidable 17-4 PH		
Carga nominal (E max)	1000 - 6000 kg		
Error combinado	≤ ±0.03%		
Grado de protección	IP67 (1000 kg) - IP68 (6000 kg)		
Sensibilidad	2 mV/V ±0.1%	Resistencia de entrada	370 Ω ±10
Efecto de la temperatura en cero	0.005% °C	Resistencia de salida	355 Ω ±5
Efecto de la temperatura en el fondo de escala	0.005% °C	Balance en cero	±2%
Compensación térmica	-10 °C / +50 °C	Resistencia de aislamiento	>5000 MΩ
Rango de temperatura de trabajo	-20 °C / +70 °C	Carga estática máxima (% en el fondo de escala)	150%
Fluencia en carga nominal después de 30 minutos	0.02%	Carga de rotura (% en el fondo de escala)	300%
Tensión de alimentación máxima tolerada	15 V	Deflexión con carga nominal	0.25 mm

### CONEXIONES ELÉCTRICAS

Longitud de cable	5 m+5 m (1000 kg); 10 m+10 m (6000 kg)
Diámetro del cable	5 mm
Hilos conductores	6 x 0.25 mm <sup>2</sup>

PANTALLA	
+ SEÑAL	VERDE
+ ALIMENTACIÓN + REF./SENSE	ROJO AZUL
- SEÑAL	BLANCO
- ALIMENTACIÓN - REF./SENSE	NEGRO AMARILLO

La Empresa se reserva el derecho de realizar cambios en los datos técnicos, dibujos e imágenes sin previo aviso.