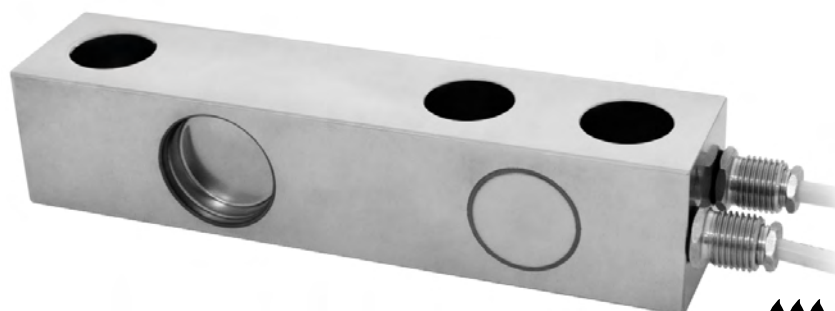


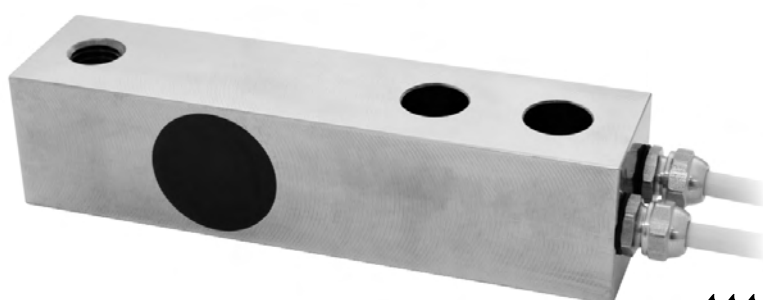


portata 6000 kg



IP68

portata 1000 kg



IP67

- ACCIAIO INOX 17-4 PH
- ERRORE COMBINATO  $\leq \pm 0.03\%$
- GRADO DI PROTEZIONE IP67 - IP68
- 2 CAVI DI USCITA PER SISTEMI A DOPPIA SICUREZZA

PORTATA	kg	PESO NETTO (kg)
	1000	0.93
	6000	1.54

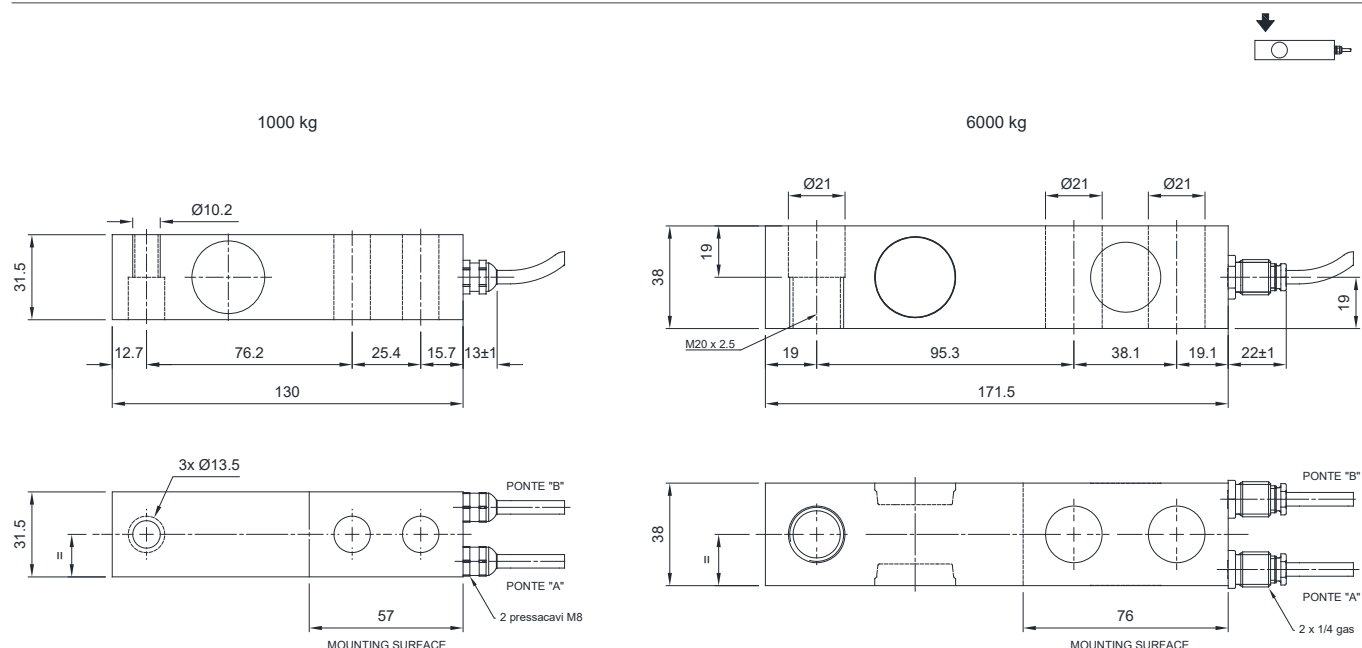
## CERTIFICAZIONI

- Conforme alle normative dell'Unione Doganale Eurasiatica
- Equivalente della marcatura CE per il Regno Unito

### CERTIFICAZIONI A RICHIESTA

- Test di linearità

### DIMENSIONI (mm)



### CARATTERISTICHE TECNICHE

Materiale	Acciaio inox 17-4 PH		
Carico nominale (E max)	1000 - 6000 kg		
Errore combinato	$\leq \pm 0.03\%$		
Grado di protezione	IP67 (1000 kg) - IP68 (6000 kg)		
Sensibilità	2 mV/V $\pm 0.1\%$	Resistenza di ingresso	370 $\Omega \pm 10$
Effetto della temperatura sullo zero	0.005% $^{\circ}\text{C}$	Resistenza di uscita	355 $\Omega \pm 5$
Effetto della temperatura sul fondo scala	0.005% $^{\circ}\text{C}$	Bilanciamento di zero	$\pm 2\%$
Compensazione termica	-10 $^{\circ}\text{C}$ / +50 $^{\circ}\text{C}$	Resistenza d'isolamento	>5000 M $\Omega$
Campo di temperatura di lavoro	-20 $^{\circ}\text{C}$ / +70 $^{\circ}\text{C}$	Carico statico massimo (% sul fondo scala)	150%
Creep a carico nominale dopo 20 minuti	0.02%	Carico di rottura (% sul fondo scala)	300%
Tensione di alimentazione massima tollerata	15 V	Deflessione a carico nominale	0.25 mm

### COLLEGAMENTI ELETTRICI

Lunghezza cavo	5 m+5 m (1000 kg); 10 m+10 m (6000 kg)
Diametro cavo	5 mm
Fili conduttori	6 x 0.25 mm <sup>2</sup>



L'Azienda si riserva il diritto esclusivo di apportare modifiche ai dati tecnici, disegni e immagini senza preavviso.