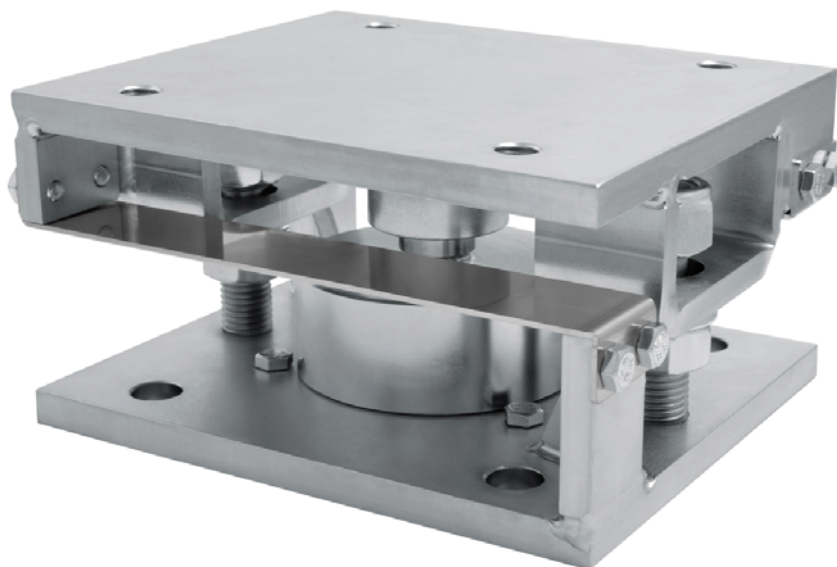


Capteurs de pesage série: CBL - CBX

Gamme d'application jusqu'à 15000 kg



CHARGE STATIQUE
MAXIMALE

kg

POUR CAPTEURS DE PESAGE

POIDS NET (kg)

CODE

15000

CBL (250 ÷ 12500 kg) - CBX (15000 kg)

5.7

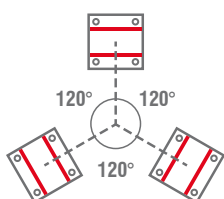
Z10000

Capteur de pesage non incluse.

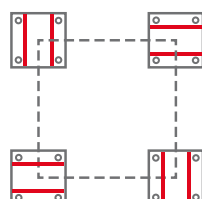
DESCRIPTION

- Plaques supérieure et inférieure en acier de construction galvanisé S355JR.
- Lames anti-déplacement latéral en acier inox AISI 304.
- Contrainte anti-renversement composée de deux tiges filetées avec écrou autobloquant.

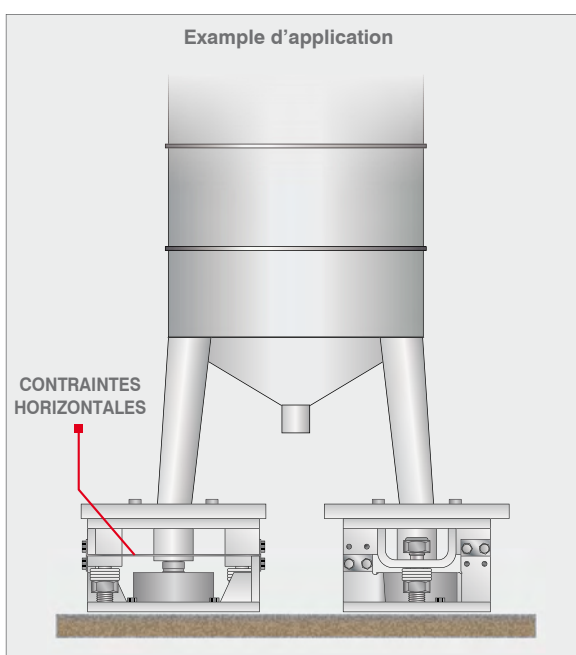
ORIENTATIONS DES LAMES
(CONTRAINTES HORIZONTALES)
EN STRUCTURES
AVEC 3 APPUIS



ORIENTATIONS DES LAMES
(CONTRAINTES HORIZONTALES)
EN STRUCTURES
AVEC 4 APPUIS



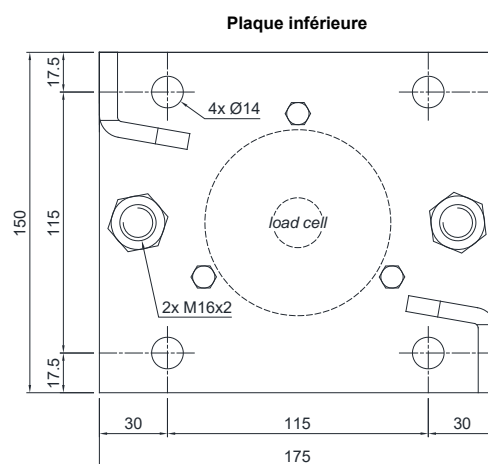
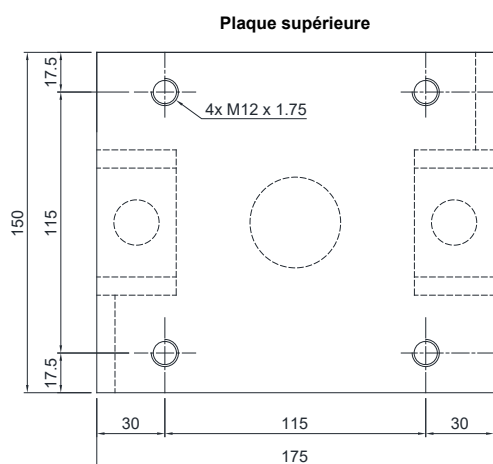
Exemple d'application



DIMENSIONS ET SPÉCIFICATIONS TECHNIQUES

Les plaques inférieure et supérieure [2] doivent appuyer sur des surfaces indéformables. Le concepteur de l'installation sera chargé de prévoir les modifications nécessaires afin d'éviter les déplacements latéraux et le renversement en fonction de: chocs et vibrations; poussée du vent; classification sismique de la zone d'installation; consistance de la base d'appui.

- Procéder à l'installation du système en utilisant le kit de montage sans le capteur de pesage [1] et en insérant à sa place un tronc de tube 1-2 mm plus long que le capteur.
- Une fois terminé le montage (soudures, etc.), retirer le tube et un ou plusieurs boulons de blocage du capteur [7] insérer le capteur [1] dans le kit de montage.
- Relier les plaques inférieure et supérieure [2] au réseau de terre puis éloigner les écrous [5]; vérifier que la tige filetée [4] glisse dans le trou; approcher les écrous anti-renversement [6] jusqu'à une distance d'environ 1 mm de la plaque.
- Serrer les trois boulons de blocage du capteur de pesage [7].



- [1] Capteur de pesage.
- [2] Plaques supérieure et inférieure en acier de construction galvanisé S355JR.
- [3] Lames en acier inox AISI 304 à utiliser comme contrainte horizontale.
- [4] Tige filetée.
- [5] Écrou à utiliser comme vérin.
- [6] Écrou autobloquant avec fonction anti-renversement.
- [7] M6 boulons de blocage du capteur.

