



BESCHREIBUNG

- Körper aus vernickeltem Stahl AISI 4340 und Schale aus Edelstahl AISI 304
- Kombiniertes Fehler $\leq \pm 0.014\%$
- Schutzart IP69K
- Digitalausgang mit zwei Steckern
- Kompatibel mit Instrumenten WINOX BGE und WTAB BGE
- Basen für Wägezellen mit Anti-Rotations-System
- Kabel für Erdung
- Schlauchbinder
- Schutz gegen Blitzschlag und elektrische Entladungen

NENNLAST	kg	GENAUIGKEITSKLASSE C5	NETTOGEWICHT (kg)	ANSCHLUSSKABEL
25000		•	3.5	-
50000		•	3.7	-
25000		•	3.5	5 Meter
50000		•	3.7	5 Meter
25000		•	3.5	10 Meter
50000		•	3.7	10 Meter

ZERTIFIZIERUNGEN



OIML R60 C5



Gleichwertig zur CE-Zertifizierung für das Vereinigte Königreich



Konformitätserklärung + IP69K-Kennzeichnung

Schutz gegen Wasser bei Hochdruck-/Dampfstrahlreinigung (Test: Spritzwasser aus einer Entfernung von max. 150 mm)
Wasserdruck: 100 bar; Temperatur: 80 °C; Prüfdauer: 250 Sekunden (Referenznorm: DIN 40050-9)

ZERTIFIZIERUNGEN AUF ANFRAGE



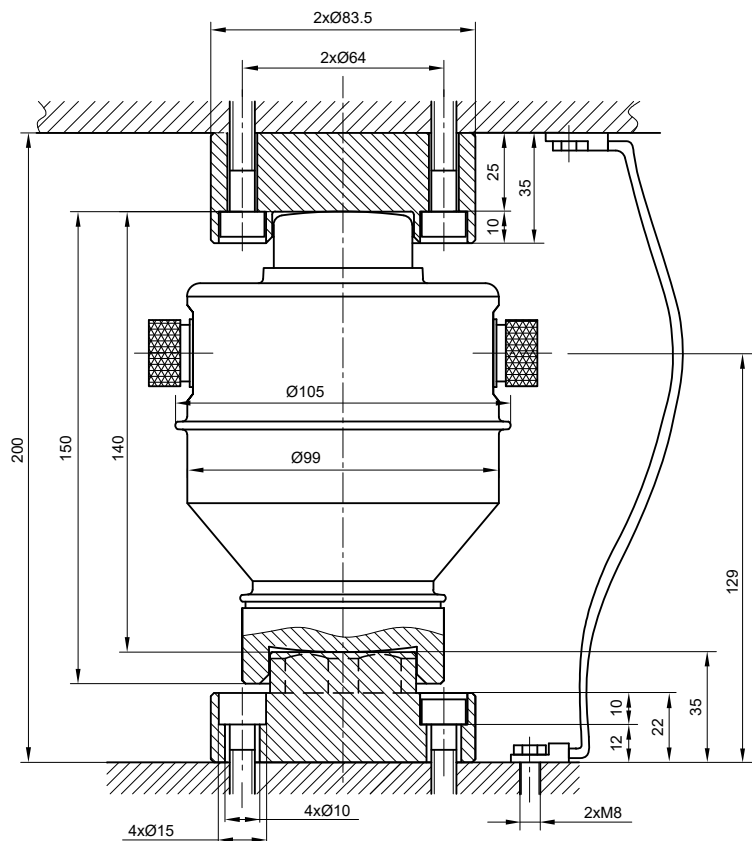
Prüfung der Linearität

OPTIONEN AUF ANFRAGE

BESCHREIBUNG

	Kabel mit Nagetierschutz zum Anschluss an den Indikator, Länge: 20 m, mit Stecker nur an einem Ende.
	Kabel mit Nagetierschutz, Länge: 10 m, mit Stecker an beiden Enden.
	Kabel mit Nagetierschutz, Länge: 5 m, mit Stecker an beiden Enden.

ABMESSUNGEN (mm)



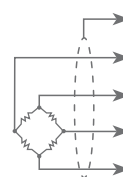
TECHNISCHE MERKMALE

Werkstoff	Körper aus vernickeltem Stahl AISI 4340 und Schale aus Edelstahl AISI 304		
Genauigkeitsklasse OIML R60 • Gesetzliche Eichwerte	C5 • 5000		
Nennlast (E max)	25000 - 50000 kg		
Mindest-Eichintervall (V min)	E max / 10000		
Kombinierter Fehler	≤ ±0.014%		
Schutzart	IP69K		

Temperatureffekt auf Null	0.0015% °C	Empfohlene Versorgungsspannung	9 ÷ 12 VDC
Temperatureffekt auf Vollausschlag	0.0015% °C	Grenzlast (% von Vollausschlag)	150%
Temperaturausgleich	-10 °C / +40 °C	Grenzlast (% von Vollausschlag)	300%
Betriebstemperaturbereich	-30 °C / +70 °C	Serielle Schnittstelle RS485	Halfduplex
Verformung bei Nennlast (nach 30 Minuten)	0.02%	Maximale Übertragungsdistanz	1200 m
Maximal zulässige Speisespannung	20 VDC		

ELEKTRISCHER ANSCHLUSS

Kabellänge	5 m/10 m
Kabeldurchmesser	8.8 mm
Leiter	4 x 0.2 mm ²



SCHIRM	
+ RS485	WEISS
+ STROMVERSORGUNG	BLAU
- RS485	ROT
- STROMVERSORGUNG	SCHWARZ

ANWENDUNGSBEISPIEL

