

# CASTLM8I

CAJA DE ACERO INOX PARA TRANSMISOR DE PESO TLM8

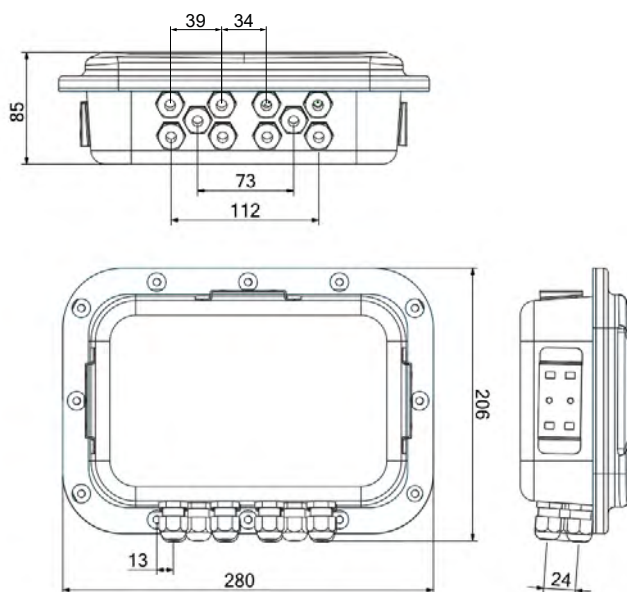
LAUMAS®



instrumento TLM8 no incluido.  
Para conocer las funciones y características técnicas del instrumento, consulte la hoja de datos dedicada.

- Caja de acero inox AISI 304 para transmisor de peso multicanal TLM8.
- Dimensiones: 280x206x85 mm; con soporte: 290x206x187 mm.
- Soporte regulable de acero inoxidable incluido.
- Grado de protección IP68.
- 10 prensacables M12x1.5.
- Teclado de 5 teclas.
- Tecla TEST para acceso directo a las funciones de diagnóstico.

## DIMENSIONES (mm)



Rev. 0.0

### CERTIFICACIONES



Equivalente a la marca CE en el Reino Unido

#### CERTIFICACIONES BAJO PEDIDO





IP69K


Declaración de conformidad + marcado grado IP69K

Protección contra el agua en caso de limpieza a alta presión o con chorro de vapor (test: agua rociada desde una distancia de máx. 150 mm)  
Presión del agua: 100 bares; temperatura: 80 °C; duración del test: 250 segundos (normativa de referencia: DIN 40050-9)

### VERSIONES DISPONIBLES

	DESCRIPCIÓN	CÓDIGO
	Instalación: pared y mesa ( <u>soporte incluido</u> ), panel (opción bajo pedido - plantilla de taladrado: 248x160 mm).	CASTLM8I
	<b>Versión X: ATEX II 3GD (zona 2-22)</b> <b>Versión IEX: IECEx (zona 2-22)</b> Instalación: pared y mesa ( <u>soporte incluido</u> ), panel (opción bajo pedido - plantilla de taladrado: 248x160 mm).	CASTLM8I-X CASTLM8I-IEX

### OPCIONES BAJO PEDIDO

	ACCESORIOS	CÓDIGO
	Kit para montaje en panel.  <i>Compatible con la versión estándar.</i> <i>Compatible con las versiones X, IEX.</i>	STAFFETLM8I STAFFETLM8IEX