

CASTLM8I

BOÎTIER EN ACIER INOX POUR TRANSMETTEUR DE POIDS TLM8

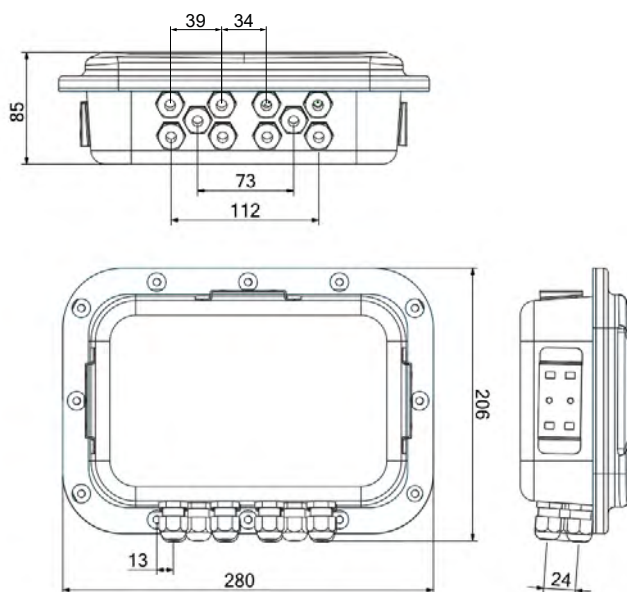
LAUMAS®



instrument TLM8 pas inclus.
Pour connaître les fonctions et les caractéristiques techniques de l'instrument, se référer à la fiche technique dédiée.

- Boîtier en acier inox AISI 304 pour transmetteur de poids multicanal TLM8.
- Dimensions: 280x206x85 mm; avec support: 290x206x187 mm.
- Support réglable en acier inox incluse.
- Degré de protection IP68.
- 10 presse-étoupes M12x1.5.
- Clavier à 5 touches.
- Touche TEST pour un accès direct aux fonctions de diagnostic.

DIMENSIONS (mm)



Rev. 0.0

CERTIFICATIONS



Équivalent du marquage CE pour le Royaume-Uni

CERTIFICATIONS SUR DEMANDE





IP69K


Déclaration de conformité + degré de protection IP69K

Résistant au nettoyage d'eau à haute pression ou à jet de vapeur (essai: eau pulvérisée à une distance maximale de 150 mm)
Pression d'eau: 100 bars; température: 80 °C; durée de l'essai: 250 secondes (norme de référence: DIN 40050-9)

VERSIONS DISPONIBLES

	DESCRIPTION	CODE
	Installation: mural et table (<u>support inclus</u>), avant tableau (option sur demande - perçage: 248x160 mm).	CASTLM8I
	Version X: ATEX II 3GD (zone 2-22) Version IEX: IECEx (zone 2-22) Installation: mural et table (<u>support inclus</u>), avant tableau (option sur demande - perçage: 248x160 mm).	CASTLM8I-X CASTLM8I-IEX

OPTIONS SUR DEMANDE

	ACCESSOIRES	CODE
	Kit pour montage avant tableau. <i>Compatible avec version standard.</i> <i>Compatible avec versions X, IEX.</i>	STAFFETLM8I STAFFETLM8IEX