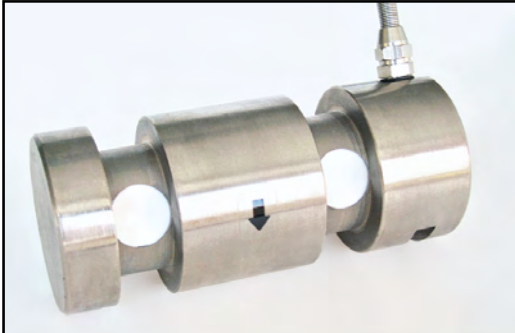


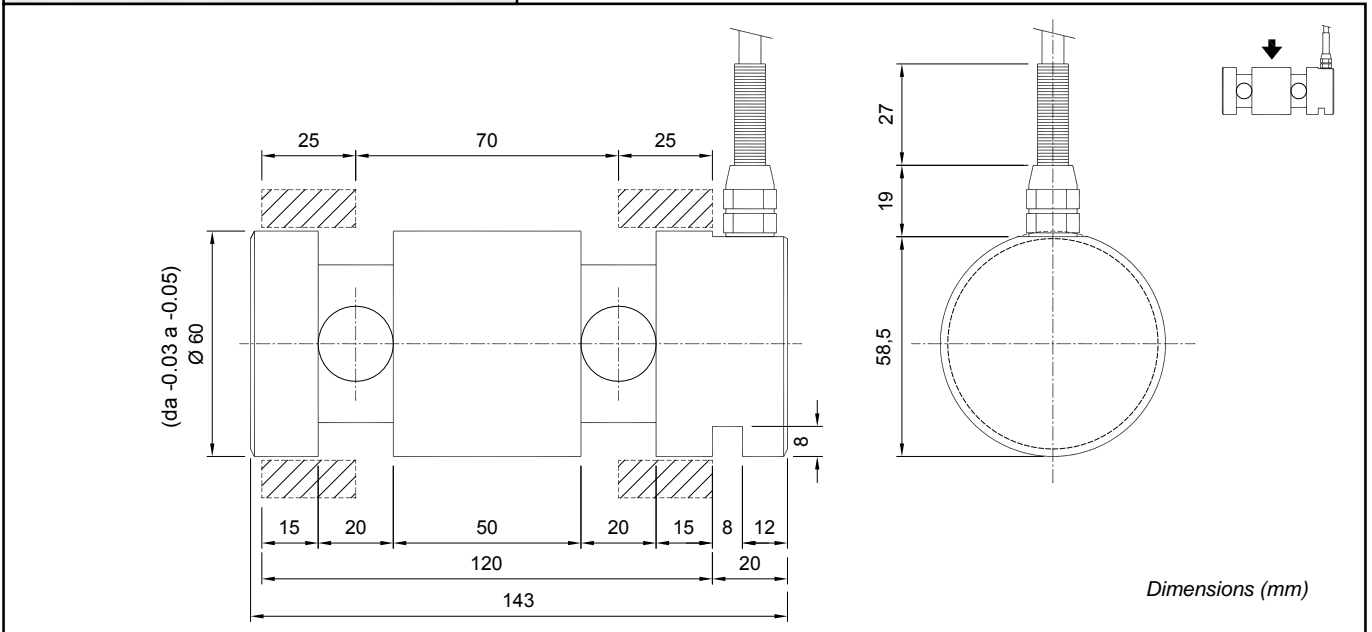
PRL kg 10000, 20000

Realizzate in accordo alle norme OIML R60
Manufactured according to OIML R60 standards



- ESECUZIONE IN ACCIAIO SPECIALE
- ERRORE COMBINATO $\leq \pm 0,15 \%$
- GRADO DI PROTEZIONE IP 66

- SPECIAL STEEL CONSTRUCTION
- COMBINED ERROR $\leq \pm 0.15 \%$
- PROTECTION RATING IP 66



Dimensions (mm)

CARATTERISTICHE TECNICHE

TECHNICAL FEATURES

SENSIBILITA' 2 mV/V +/- 0.1%
 EFFETTO DELLA TEMPERATURA SULLO ZERO 0.005 % / °C
 EFFETTO DELLA TEMPERATURA SUL FONDO SCALA 0.003 % / °C
 COMPENSAZIONE TERMICA -10°C / +50°C
 CAMPO DI TEMPERATURA DI LAVORO -20°C / +70°C
 CREEP A CARICO NOMINALE DOPO 4 ORE 0.03 %
 TENSIONE DI ALIMENTAZIONE MAX TOLLERATA 15 Volt
 RESISTENZA D'INGRESSO 350 ohm +/- 5
 RESISTENZA DI USCITA 350 ohm +/- 2
 BILANCIAMENTO DI ZERO +/- 1 %
 RESISTENZA D'ISOLAMENTO > 5000 Mohm
 CARICO STATICO MASSIMO (% sul Fondo Scala) 150 %
 CARICO DI ROTTURA (% sul Fondo Scala) > 300 %
 DEFLESSIONE A CARICO NOMINALE 0.3 mm

RATED OUTPUT
 TEMPERATURE EFFECT ON ZERO
 TEMPERATURE EFFECT ON SPAN
 COMPENSATED TEMPERATURE RANGE
 OPERATING TEMPERATURE RANGE
 CREEP AT NOMINAL LOAD AFTER 4 HOURS
 MAX SUPPLY VOLTAGE WITHOUT DAMAGE
 INPUT RESISTANCE
 OUTPUT RESISTANCE
 ZERO BALANCE
 INSULATION RESISTANCE
 SAFE OVERLOAD (% of Full Scale)
 ULTIMATE OVERLOAD (% of Full Scale)
 DEFLECTION AT NOMINAL LOAD

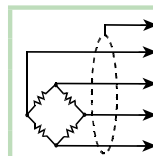
SENSIBILITA' 2 mV/V +/- 0.1%
 EFFETTO DELLA TEMPERATURA SULLO ZERO 0.005 % / °C
 EFFETTO DELLA TEMPERATURA SUL FONDO SCALA 0.003 % / °C
 COMPENSAZIONE TERMICA -10°C / +50°C
 CAMPO DI TEMPERATURA DI LAVORO -20°C / +70°C
 CREEP A CARICO NOMINALE DOPO 4 ORE 0.03 %
 TENSIONE DI ALIMENTAZIONE MAX TOLLERATA 15 Volt
 RESISTENZA D'INGRESSO 350 ohm +/- 5
 RESISTENZA DI USCITA 350 ohm +/- 2
 BILANCIAMENTO DI ZERO +/- 1 %
 RESISTENZA D'ISOLAMENTO > 5000 Mohm
 CARICO STATICO MASSIMO (% sul Fondo Scala) 150 %
 CARICO DI ROTTURA (% sul Fondo Scala) > 300 %
 DEFLESSIONE A CARICO NOMINALE 0.3 mm

CAVO

CABLE

LUNGHEZZA 10 m
 DIAMETRO 5 mm
 FILI CONDUTTORI 4 $\varnothing 0.24 \text{ mm}^2$

LENGTH 10 m
 DIAMETER 5 mm
 CORES 4



SCHEMMA	SHIELD
+ SEGNALE (VERDE)	+ SIGNAL (GREEN)
+ ALIMENTAZIONE (ROSSO)	+ EXCITATION (RED)
- SEGNALE (BIANCO)	- SIGNAL (WHITE)
- ALIMENTAZIONE (NERO)	- EXCITATION (BLACK)