



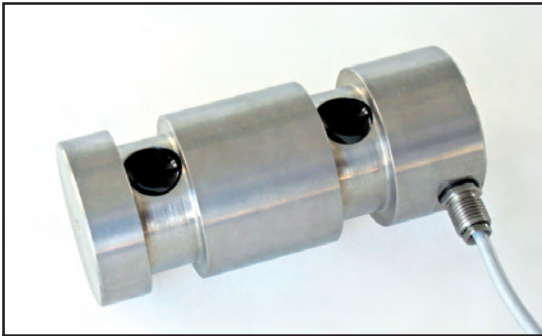
LAU kg 5000, 10000, 20000 .....

Approvazione ATEX  II 1 G  II 2 D (zone 0-1-2-21-22) / ATEX approved (zone 0-1-2-21-22).....

CERTIFICATO DI RIFERIBILITÀ SIT / SIT traceability certificate (E.A.).....

Opzione 2 ponti estensimetrici da 350ohm e 2 cavi di uscita (per sistemi a doppia sicurezza ridondanti)  
Option for dual safety redundant systems: two Wheatstone Bridges (350ohm) and two cables

Idonee come limitatore di carico per impianti di sollevamento in abbinamento a strumenti serie TLU e LCD-2 (vedi pag. 126, 127).  
Suitable for limiting device with TLU and LCD-2 instruments (see pages 126, 127).

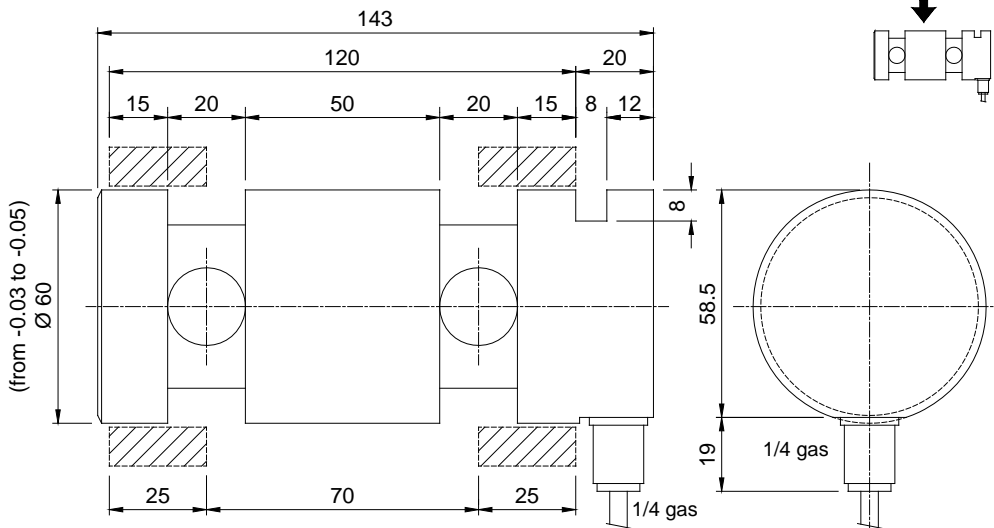
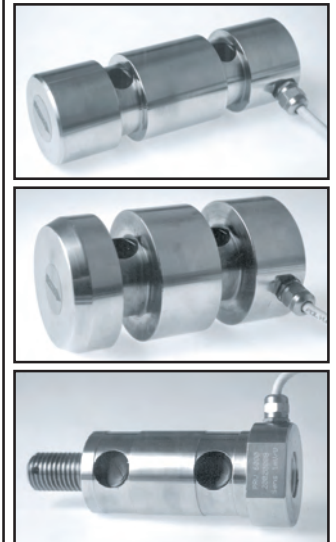


Realizzate in accordo alle norme OIML R60  
Manufactured according to OIML R60 standards

- ESECUZIONE IN ACCIAIO INOX 17-4 PH
- ERRORE COMBINATO  $\leq \pm 0,1 \%$
- GRADO DI PROTEZIONE IP 67

- STAINLESS STEEL 17-4 PH CONSTRUCTION
- COMBINED ERROR  $\leq \pm 0.1 \%$
- PROTECTION RATING IP 67

Esempi di esecuzioni speciali a richiesta  
Examples of special designs (on request)



Dimensions (mm)

### CARATTERISTICHE TECNICHE

SENSIBILITÀ  
EFFETTO DELLA TEMPERATURA SULLO ZERO  
EFFETTO DELLA TEMPERATURA SUL FONDO SCALA  
COMPENSAZIONE TERMICA  
CAMPO DI TEMPERATURA DI LAVORO  
CREEP A CARICO NOMINALE DOPO 30 MINUTI  
TENSIONE DI ALIMENTAZIONE MAX TOLLERATA  
RESISTENZA D'INGRESSO  
RESISTENZA DI USCITA  
BILANCIAMENTO DI ZERO  
RESISTENZA D'ISOLAMENTO  
CARICO STATICO MASSIMO (% sul Fondo Scala)  
CARICO DI ROTTURA (% sul Fondo Scala)  
DEFLESSIONE A CARICO NOMINALE

1 mV/V +/- 0.1%  
0.005 % /°C  
0.005 % /°C  
- 10°C / + 50°C  
- 20°C / + 70°C  
0.03 %  
15 Volt  
350 ohm +/- 20  
350 ohm +/- 5  
+/- 1 %  
> 5000 Mohm  
150 %  
> 400 %  
0.4 mm

### TECHNICAL FEATURES

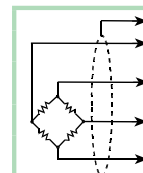
RATED OUTPUT  
TEMPERATURE EFFECT ON ZERO  
TEMPERATURE EFFECT ON SPAN  
COMPENSATED TEMPERATURE RANGE  
OPERATING TEMPERATURE RANGE  
CREEP AT NOMINAL LOAD AFTER 30 MINUTES  
MAX SUPPLY VOLTAGE WITHOUT DAMAGE  
INPUT RESISTANCE  
OUTPUT RESISTANCE  
ZERO BALANCE  
INSULATION RESISTANCE  
SAFE OVERLOAD (% of Full Scale)  
ULTIMATE OVERLOAD (% of Full Scale)  
DEFLECTION AT NOMINAL LOAD

#### CAVO

LUNGHEZZA 10 m  
DIAMETRO 5 mm  
FILI CONDUTTORI 6 x 0.14 mm<sup>2</sup>

#### CABLE

LENGTH 10 m  
DIAMETER 5 mm  
CORES 6



SCHERMO	SHIELD
+ SEGNALE (VERDE)	+ SIGNAL (GREEN)
+ ALIMENTAZIONE (ROSSO) + REF./SENSE (BLU)	+ EXCITATION (RED) + REF./SENSE (BLUE)
- SEGNALE (BIANCO)	- SIGNAL (WHITE)
- ALIMENTAZIONE (NERO) - REF./SENSE (MARRONE)	- EXCITATION (BLACK) - REF./SENSE (BROWN)