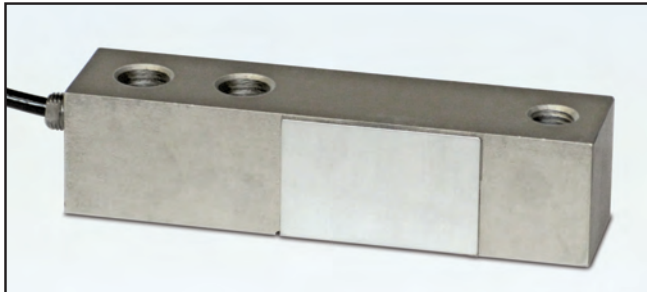


FTKL kg 500, 1000, 1500, 2000

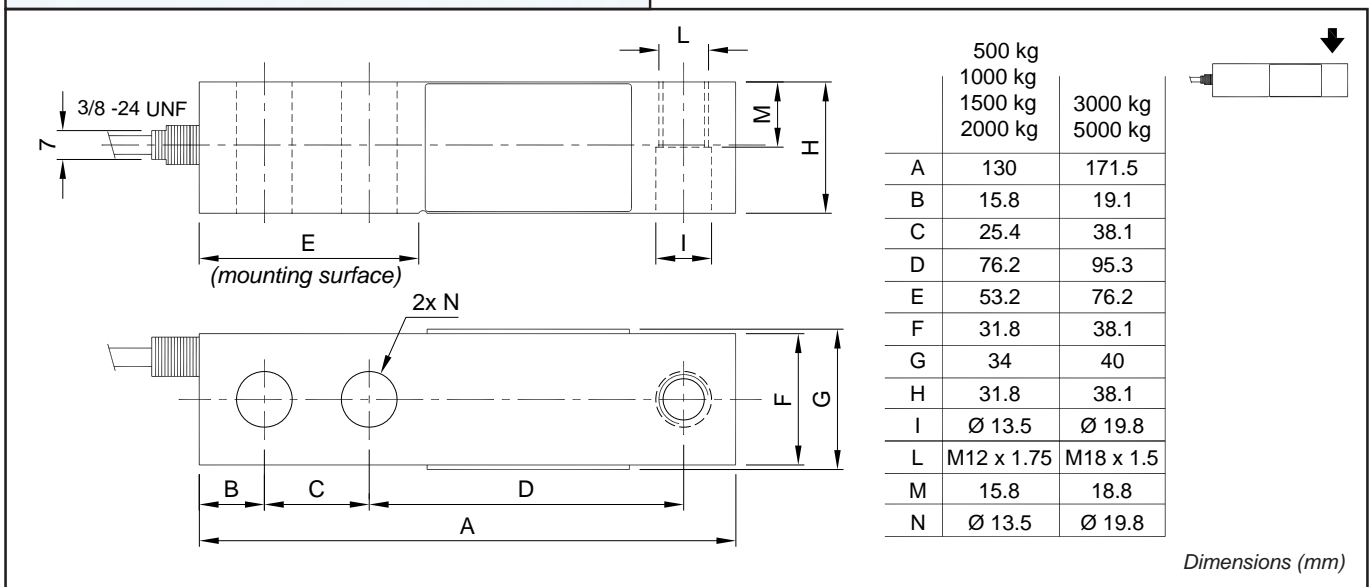
FTKL kg 3000, 5000



FTKL da 500 a 5000 kg (1000 - 10000 lb): a richiesta versione approvata N.T.E.P. per Stati Uniti - Canada
FTKL 500 to 5000 kg (1000 - 10000 lb): on request N.T.E.P. version approved for United States - Canada



- ESECUZIONE IN ACCIAIO SPECIALE
- ERRORE COMBINATO $\leq \pm 0,02\%$
- GRADO DI PROTEZIONE IP 67
- SPECIAL STEEL CONSTRUCTION
- COMBINED ERROR $\leq \pm 0.02\%$
- PROTECTION RATING IP 67



CARATTERISTICHE TECNICHE

TECHNICAL FEATURES

SENSIBILITA' 3 mV/V $\pm 0.4\%$
 EFFETTO DELLA TEMPERATURA SULLO ZERO 0.0018 % / °C
 EFFETTO DELLA TEMPERATURA SUL FONDO SCALA 0.0014 % / °C
 COMPENSAZIONE TERMICA - 10°C / + 40°C
 CAMPO DI TEMPERATURA DI LAVORO - 35°C / + 65°C
 CREEP A CARICO NOMINALE DOPO 30 MINUTI 0.02 %
 TENSIONE DI ALIMENTAZIONE MAX TOLLERATA 18 Volt
 RESISTENZA D'INGRESSO 350 ohm ± 3.5
 RESISTENZA DI USCITA 350 ohm ± 3.5
 BILANCIAMENTO DI ZERO $\pm 1\%$
 RESISTENZA D'ISOLAMENTO > 5000 Mohm
 CARICO STATICO MASSIMO (% sul Fondo Scala) 150 %
 CARICO DI ROTTURA (% sul Fondo Scala) > 300 %
 DEFLESSIONE A CARICO NOMINALE 0.4 mm

3 mV/V $\pm 0.4\%$
 0.0018 % / °C
 0.0014 % / °C
 - 10°C / + 40°C
 - 35°C / + 65°C
 0.02 %
 18 Volt
 350 ohm ± 3.5
 350 ohm ± 3.5
 $\pm 1\%$
 > 5000 Mohm
 150 %
 > 300 %
 0.4 mm

RATED OUTPUT
 TEMPERATURE EFFECT ON ZERO
 TEMPERATURE EFFECT ON SPAN
 COMPENSATED TEMPERATURE RANGE
 OPERATING TEMPERATURE RANGE
 CREEP AT NOMINAL LOAD IN 30 MINUTES
 MAX SUPPLY VOLTAGE WITHOUT DAMAGE
 INPUT RESISTANCE
 OUTPUT RESISTANCE
 ZERO BALANCE
 INSULATION RESISTANCE
 SAFE OVERLOAD (% of Full Scale)
 ULTIMATE OVERLOAD (% of Full Scale)
 DEFLECTION AT NOMINAL LOAD

CAVO CABLE

LUNGHEZZA	5 m	LENGTH
DIAMETRO	5 mm	DIAMETER
FILI CONDUTTORI	4 x 0.20 mm ²	CORES

