



CBX kg 15000	per accessorio V10000 (<i>mounting kit</i>)
CBX kg 30000	per accessorio V15000 (<i>mounting kit</i>)
CBX kg 50000	per accessorio V30000 (<i>mounting kit</i>)

OPZIONI A RICHIESTA :

- Adattatore CBX 15000 per accessorio V15000
- Adattatore CBX 30000 per accessorio V30000
- Adattatore CBX 50000 per accessorio V100000
- Approvazione ATEX  II 1 G  II 2 D (zona 0-1-2-21-22)
- CERTIFICATO DI RIFERIBILITÀ SIT

OPTIONS ON REQUEST :

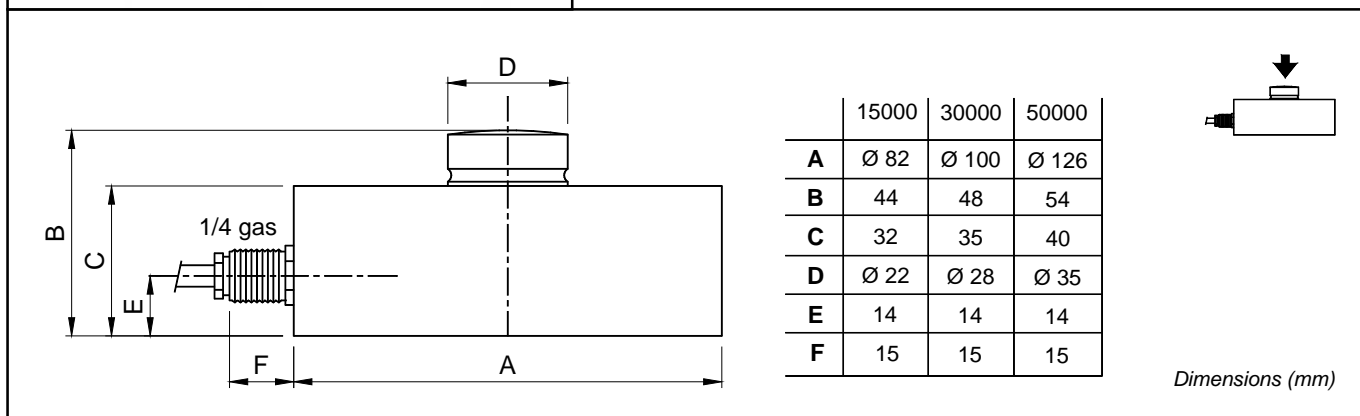
- CBX 15000 adapter for V15000 mounting kit
- CBX 30000 adapter for V30000 mounting kit
- CBX 50000 adapter for V100000 mounting kit
- ATEX approved  II 1 G  II 2 D (zone 0-1-2-21-22)
- SIT traceability certificate (E. A.)

Realizzate in accordo alle norme OIML R60

Manufactured according to OIML R60 standards



- ESECUZIONE IN ACCIAIO INOX 17-4 PH
- ERRORE COMBINATO $\leq \pm 0,035 \%$
- GRADO DI PROTEZIONE IP 68
- 17-4PH STAINLESS STEEL CONSTRUCTION
- COMBINED ERROR $\leq \pm 0.035 \%$
- PROTECTION RATING IP 68



CARATTERISTICHE TECNICHE

SENSIBILITA'
EFFETTO DELLA TEMPERATURA SULLO ZERO
EFFETTO DELLA TEMPERATURA SUL FONDO SCALA
COMPENSAZIONE TERMICA
CAMPO DI TEMPERATURA DI LAVORO
CREEP A CARICO NOMINALE DOPO 4 ORE
TENSIONE DI ALIMENTAZIONE MAX TOLLERATA
RESISTENZA D'INGRESSO
RESISTENZA DI USCITA
BILANCIAMENTO DI ZERO
RESISTENZA D'ISOLAMENTO
CARICO STATICO MASSIMO (% sul Fondo Scala)
CARICO DI ROTTURA (% sul Fondo Scala)
DEFLESSIONE A CARICO NOMINALE

2 mV/V +/- 0.1%
0.005 % / °C
0.003 % / °C
- 10°C / + 50°C
- 20°C / + 70°C
0.03 %
15 Volt
700 ohm +/- 5
700 ohm +/- 5
+/- 1 %
> 10000 Mohm
150 %
> 300 %
0.4 mm

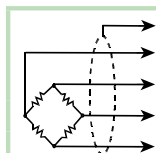
TECHNICAL FEATURES

RATED OUTPUT
TEMPERATURE EFFECT ON ZERO
TEMPERATURE EFFECT ON SPAN
COMPENSATED TEMPERATURE RANGE
OPERATING TEMPERATURE RANGE
CREEP AT NOMINAL LOAD AFTER 4 HOURS
MAX SUPPLY VOLTAGE WITHOUT DAMAGE
INPUT RESISTANCE
OUTPUT RESISTANCE
ZERO BALANCE
INSULATION RESISTANCE
SAFE OVERLOAD (% of Full Scale)
ULTIMATE OVERLOAD (% of Full Scale)
DEFLECTION AT NOMINAL LOAD

CAVO

CABLE

LUNGHEZZA	10 m	LENGTH
DIAMETRO	5 mm	DIAMETER
FILI CONDUTTORI	6 x 0.25 mm ²	CORES



SCHERMO	SHIELD
+ SEGNALE (VERDE)	+ SIGNAL (GREEN)
+ ALIMENTAZIONE (ROSSO)	+ EXCITATION (RED)
- SEGNALE (BIANCO)	- SIGNAL (WHITE)
- ALIMENTAZIONE (NERO)	- EXCITATION (BLACK)