

VCOK/DTL per celle di carico / for load cells COL kg 30000 - COLD kg 30000 - COK

Accessorio in **acciaio galvanizzato** progettato per la pesatura di sili, serbatoi, miscelatori, tramogge, soggetti a vibrazioni causate da organi in movimento o alla spinta del vento. È buona norma procedere all'installazione del sistema pesato utilizzando solamente l'accessorio senza la cella e inserendo al suo posto, dopo aver svitato i dadi (3), tolto un tenditore (2) e la base (1), un tronchetto di tubo di diametro max 44 mm e alto 152 mm.

Terminato il montaggio (saldature, ecc.), togliere il tronchetto di tubo e inserire al suo posto la cella. Collegare prima tra loro le piastre inferiori e poi alla rete di terra, poi allontanare i dadi (4); verificare che la barra (6) non tocchi a lato del foro della piastra superiore e avvicinare i dadi antiribaltamento (5) sino a raggiungere la distanza di circa 1 mm dalla piastra.

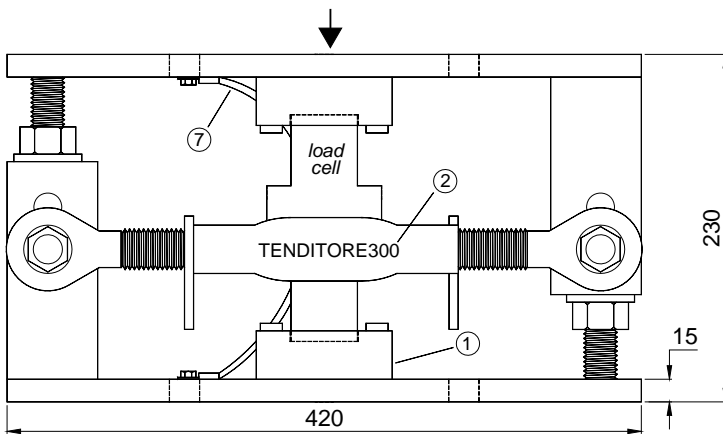
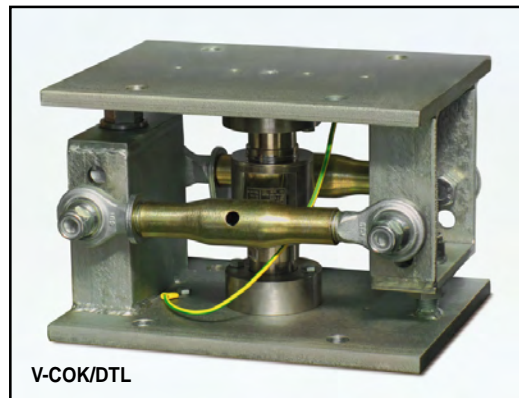
La piastra inferiore deve appoggiare su superfici **indeformabili**. Sarà compito del progettista dell'impianto prevedere gli accorgimenti necessari contro gli spostamenti laterali e l'antiribaltamento in funzione di: urti e vibrazioni; spinta del vento; classificazione sismica dell'area d'installazione; consistenza della base di appoggio.

Galvanized steel accessory designed for weighing silos, tanks, mixing machines and hoppers subject to vibrations caused by moving parts or wind effect. It is good practice to install the weighed system using only the accessory without the cell and inserting in its place, after unscrewing the nuts (3), once removed a stay rod (2) the base (1), a piece of pipe (diameter max 44 mm and high 152 mm).

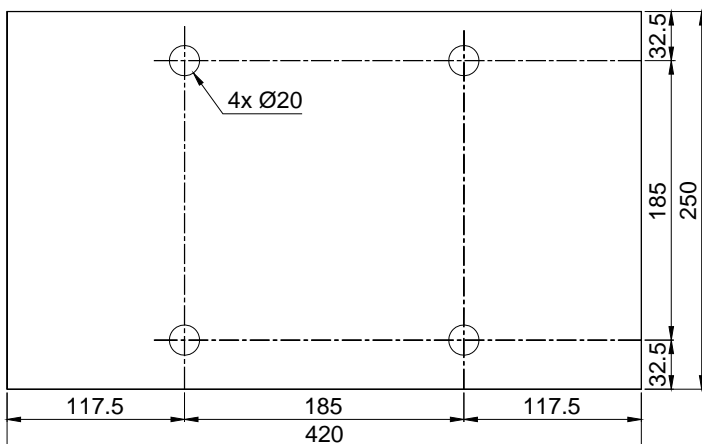
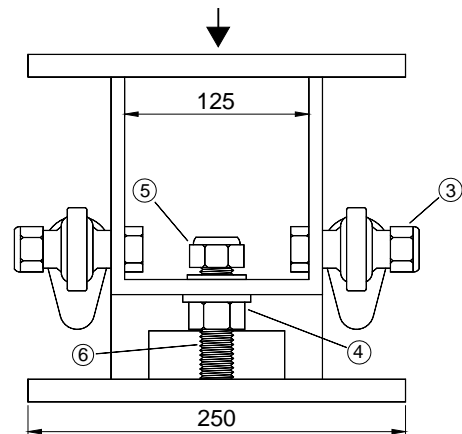
After assembly (welding, etc.), remove the piece of pipe and insert in its place the load cell. Connect the copper wire of lower plates to the earthing system, then remove the nuts (4); verify that the bar (6) do not touch the sides of the hole in the upper plate and turn anti-tilt nuts (5) to reach the distance of about 1 mm from the plate.

Lower plate must rest on **not deformable** surfaces. To ensure the stability of the structure, the system designer must predict any further precaution against side shifts and anti-tilt in function of: knocks and vibrations, wind effect, seismic conditions and hardness of support structure.

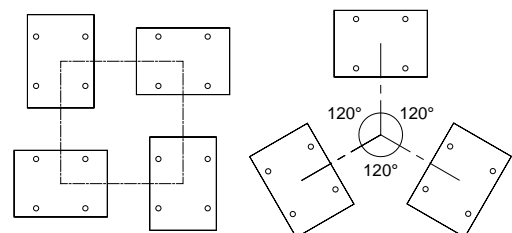
- (1) Basi in acciaio galvanizzato
 - (2) Tenditore 300 zincato
 - (3) Dado 18 zincato autobloccante
 - (4) Dado 22 acciaio inox da usare come martinetto
 - (5) Dado 22 zincato autobloccante con funzione antiribaltamento
 - (6) Barra filettata 22 zincata
 - (7) Conduttore di rame per la messa a terra
- (1) Galvanized steel bases
 - (2) Stay Rod mod. TENDITORE300
 - (3) Self-locking galvanized nut, size 18
 - (4) Stainless steel nut to be used as jack, size 22
 - (5) Galvanized Anti-tilt self-locking nut, size 22
 - (6) Galvanized threaded bar, size 22
 - (7) Copper wire for earthing connection



PIASTRA IN ACCIAIO GALVANIZZATO
GALVANIZED PLATE



POSIZIONAMENTO DEGLI ACCESSORI PER 3 - 4 APPOGGI
ORIENTATION OF WEIGH MODULES for 3/4 POINT SUPPORTS



V-COK / DTL weight = 40 kg