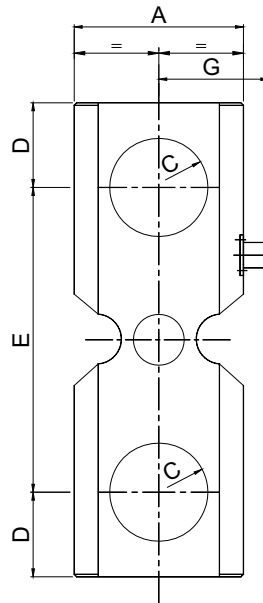
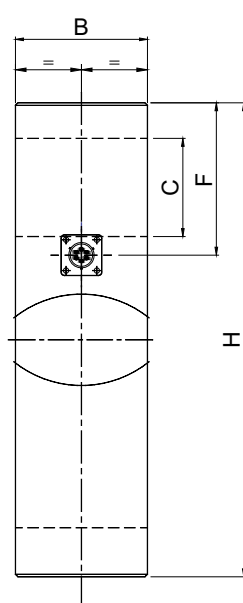


TBT kg 30000, 40000, 50000, 60000, 250000

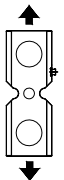
Opzione 2 ponti estensimetrici da 350ohm e 2 cavi di uscita (per sistemi a doppia sicurezza ridondanti)
Option for dual safety redundant systems: two Wheatstone Bridges (350ohm) and two cables



- ESECUZIONE ACCIAIO INOX 17-4 PH
- FORI DI ATTACCO UNIFICATI PER GRILLI
- ERRORE COMBINATO $\leq \pm 0,08 \%$
- GRADO DI PROTEZIONE IP 68
- 17-4PH STAINLESS STEEL CONSTRUCTION
- HOLES FOR SHACKLES LINKAGE
- COMBINED ERROR $\leq \pm 0.08 \%$
- PROTECTION RATING IP 68



	kg 30000	kg 40000	kg 50000	kg 60000	kg 250000
A	100				240
B	78				110
C	Ø 58				Ø 102
D	50				120
E	180				360
F	90				185
G	65				136
H	280				600



Dimensions (mm)

CARATTERISTICHE TECNICHE

SENSIBILITA'
EFFETTO DELLA TEMPERATURA SULLO ZERO
EFFETTO DELLA TEMPERATURA SUL FONDO SCALA
COMPENSAZIONE TERMICA
CAMPO DI TEMPERATURA DI LAVORO
CREEP A CARICO NOMINALE DOPO 20 MINUTI
TENSIONE DI ALIMENTAZIONE MAX TOLLERATA
RESISTENZA D'INGRESSO
RESISTENZA DI USCITA
BILANCIAMENTO DI ZERO
RESISTENZA D'ISOLAMENTO
CARICO STATICO MASSIMO (% sul Fondo Scala)
CARICO DI ROTTURA (% sul Fondo Scala)
DEFLESSIONE A CARICO NOMINALE

1.0 mV/V +/- 0.1 %
+/-0.005 % / °C
+/-0.005 % / °C
- 10°C / + 50°C
- 20°C / + 70°C
+/-0.03 %
15 Volt
350 ohm +/-20
350 ohm +/-5
+/- 1%
> 5000 Mohm
150 %
> 300 %
0.3 mm

TECHNICAL FEATURES

RATED OUTPUT
TEMPERATURE EFFECT ON ZERO
TEMPERATURE EFFECT ON SPAN
COMPENSATED TEMPERATURE RANGE
OPERATING TEMPERATURE RANGE
CREEP AT NOMINAL LOAD AFTER 20 MINUTES
MAX SUPPLY VOLTAGE WITHOUT DAMAGE
INPUT RESISTANCE
OUTPUT RESISTANCE
ZERO BALANCE
INSULATION RESISTANCE
SAFE OVERLOAD (% of Full Scale)
ULTIMATE OVERLOAD (% of Full Scale)
DEFLECTION AT NOMINAL LOAD

CAVO CABLE

LUNGHEZZA	10 m	LENGTH
DIAMETRO	6 mm	DIAMETER
FILI CONDUTTORI	6 x 0.14 mm ²	CORES

