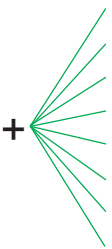
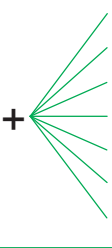
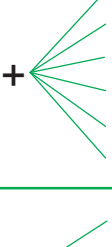
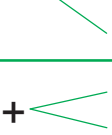
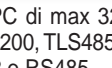
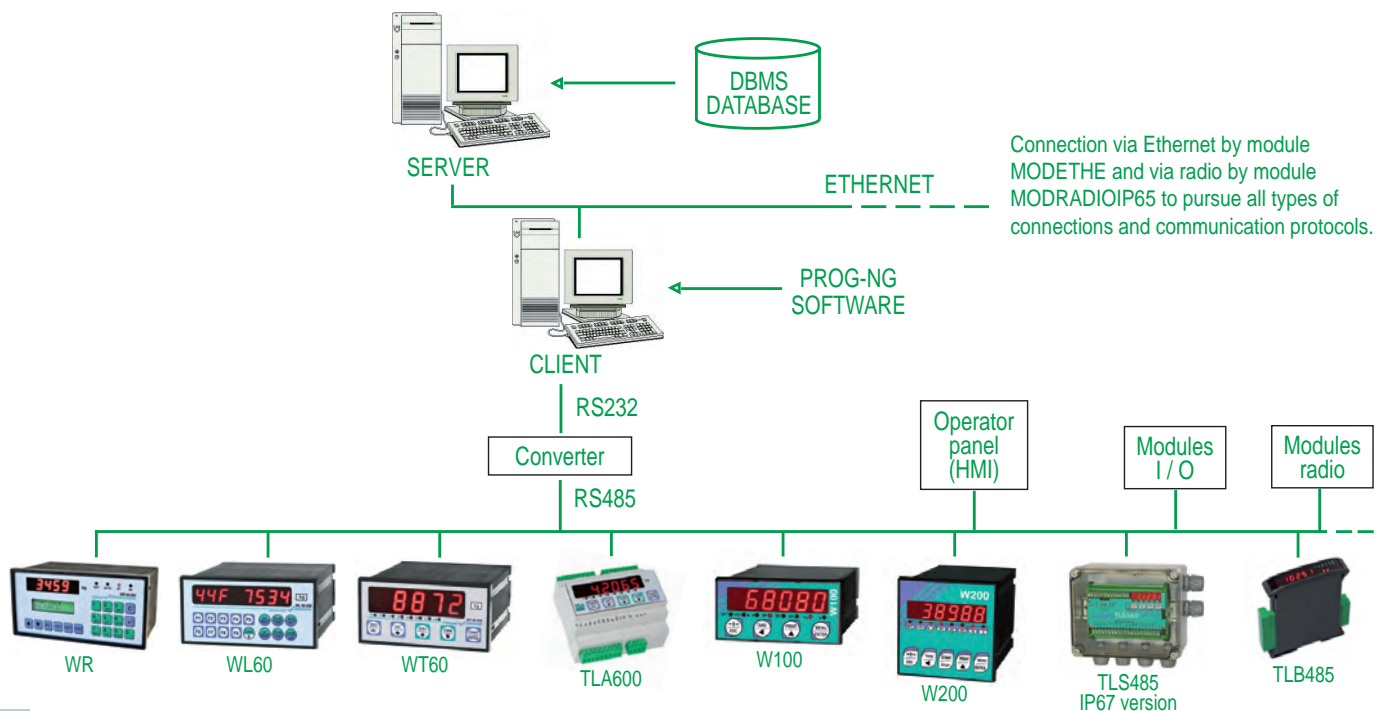


1 WR	+ 	n. 1 WR n. 1 WL60 n. 1 WT60 n. 1 TLA600 n. 1 W100 n. 1 W200 n. 1 TLS485 n. 1 TLB485	max 31
1 WL60	+ 	n. 1 WL60 n. 1 WT60 n. 1 TLA600 n. 1 W100 n. 1 W200 n. 1 TLS485 n. 1 TLB485	max 31
1 WT60 1 TLA600	+ 	n. 1 WT60 n. 1 TLA600 n. 1 W100 n. 1 W200 n. 1 TLS485 n. 1 TLB485	max 31
1 W100 1 W200	+ 	n. 1 W100 n. 1 W200 n. 1 TLS485 n. 1 TLB485	max 31
1 TLS485 1 TLB485	+ 	n. 1 TLS485 n. 1 TLB485	max 31

Il software PROG-NG permette la supervisione tramite PC di max 32 strumenti in rete, serie WR, WL60, WT60, TLA600, W100, W200, TLS485, TLB485, collegati tra loro mediante connessione in RS422 o RS485. Il software può essere installato su PC con sistema operativo Windows 98 / 2000 / XP. Il Database può risiedere anche su Server.

The software PROG-NG allows PC supervisory of up to 32 instruments series WR, WL60, WT60, TLA600, W100, W200, TLS485, TLB485, interconnected by RS422 or RS485. The program runs under Microsoft Windows 98/2000/XP. Database can be installed also on a Server.



Caratteristiche principali

Main features

ANAGRAFICHE CLIENTE E FORNITORE: Gestione delle anagrafiche da associare alle materie prime e alla produzione al fine di consentire la massima rintracciabilità.

CUSTOMER & SUPPLIER DATA: Customer/Supplier data are linked with the raw materials or production to allow the traceability.

SCORTE MATERIE PRIME : Memorizzazione dei carichi e scarichi automatica, nel caso di sili pesati, oppure manuale da parte dell'operatore.

RAW MATERIAL STOCKS : Automatic storage of the loading-unloading quantities in case of weighed silos, otherwise the quantities can be inserted by the operator.

Impostazione di data, lotto, DDT di carico.

Setting of date, lot, delivery note.

Historical archive of raw material loading/unloading.

Raw material traceability with date, time, supplier, etc..

Storico dei carichi/scarichi delle materie prime aggiornato in automatico.

FORMULAS: The program allows to memorize unlimited formulas on PC database.

Rintracciabilità delle materie prime impiegate nei vari dosaggi comprensive di data, ora, anagrafica fornitore, DDT, ecc.

BATCHING : It is possible the contemporary batching start for more instruments on the same production line.

The batching start can be executed directly by PC or instrument (from keyboard or external contact).

FORMULE : Memorizzazione di illimitate formule su database PC.

Batchings historical archive : data of all batchings started by PC or instrument, data for every used raw material, production lot, customer data, etc..

DOSAGGIO : Possibilità di avvio dosaggio contemporaneo di più strumenti relativi alla stessa linea di produzione. Lo start del dosaggio può essere effettuato sia da PC che direttamente dallo strumento (da tastiera o da contatto).

Event/alarm archive : saving of data, time and operator's name for every significant operation or alarm.

Storico dosaggi comprensivo di tutti dosaggi effettuati con start da PC o strumento, dati di ogni singola materia prima impiegata, lotto di produzione, anagrafica cliente, ecc.

Consumption & production statistics to obtain the total consumption for each raw material or production quantities for each formula in a specified period.

Storico eventi e allarmi con registrazione di data, ora e operatore per ogni operazione significativa o allarme.

PRODUCTION PROGRAM : Production start of different formulas in the programmed sequence.

Statistiche dei consumi e produzione per calcolare il consumo totale per materia prima o le quantità prodotte per formula in un certo arco di tempo.

PRINT: It is possible to print also on file in HTML format for obtaining the references via internet.

PROGRAMMA PRODUZIONE : Lancio della produzione di differenti formule nella sequenza programmata.

PASSWORD: selectable for every operator with different levels of protection.

STAMPA : Possibilità di stampare anche su file in formato HTML per la consultazione/archiviazione via Internet.

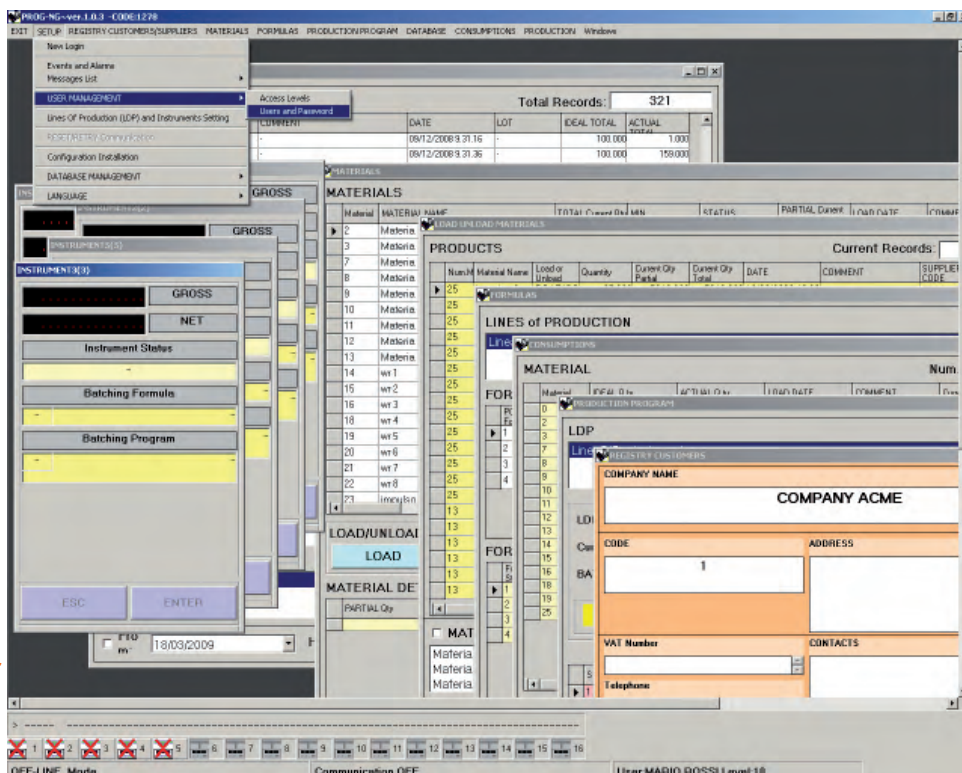
PERSONALIZABLE SOFTWARE ON REQUEST:

- Operator panels (HMI) and I/O modules to command alarms, signals, etc..
- Synoptic management.
- Statistics, analysis.
- Data exporting in different formats (RTF, PDF, etc.).
- Modifying the printouts.

PASSWORD: a vari livelli di accesso impostabile per ogni operatore.

AMPIA PERSONALIZZAZIONE SU RICHIESTA :

- Pannelli operatore (HMI) e moduli di I/O per leggere lo stato dell'impianto o comandare allarmi, segnalazioni, consensi ecc.
- Sinottico impianto per una completa gestione grafica del sistema.
- Analisi statistiche/grafiche dei dati.
- Esportazione dati in diversi formati (ACCESS, RTF, PDF ecc).
- Modifica delle stampe.



MULTILINGUA
MULTILANGUAGE

RINTRACCIABILITA'
DELLA
MATERIA PRIMA
RAW MATERIAL
TRACEABILITY

CONTRATTO
ASSISTENZA
SOFTWARE
(200 Euro / anno)
SOFTWARE SUPPORT
CONTRACT
(200 Euro per year)