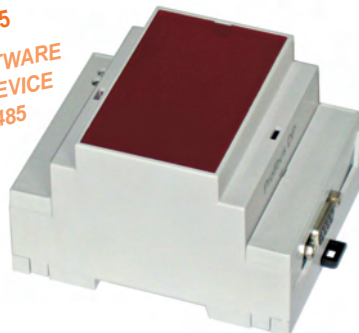


MPROFIUNO	(comunicazione con 1 strumento / communication with 1 instrument)
MPROFIDUE	(comunicazione con 2 strumenti / communication with 2 instruments)

MPROFI (Profibus)	
D-SUB 9P FEMMINA (female connector)	
	pin
B_LINE	3
RTS	4
GND BUS	5
+5V BUS	6
A_LINE	8

SOFTWARE PERSONALIZZABILE
CON QUALSIASI DISPOSITIVO
RS422 - 485
CUSTOM SOFTWARE
WITH ANY DEVICE
RS422 - 485



MPROFI (RS422-485)	
D-SUB 9P MASCHIO (male connector)	
	pin
TXD -	7
TXD +	9
RXD -	6
RXD +	4
GND	1

Modulo adatto per montaggio su barra Omega/DIN.
Dimensioni : 71 x 90 x h 58 mm. Grado di protezione IP40.

Module suitable for mounting on Omega/DIN rail.
Dimensions : 71 x 90 x height 58 mm. Protection class IP40.

Il modulo consente di collegare tramite porta RS422/485 uno o due strumenti di produzione Laumas in configurazione Slave ad un qualunque sistema PROFIBUS DP master. Provvisto di un led di segnalazione indicante lo stato della comunicazione con la rete Profibus. Su richiesta possibilità di comunicazione con qualsiasi strumento o dispositivo in RS422/485 in configurazione slave mediante qualunque protocollo documentato. I registri resi disponibili dal protocollo consentono, in modo configurabile, la lettura/scrittura dei set-point, formule, allarmi e stati di lavoro, peso lordo, peso netto, ingressi ed uscite digitali, totali e netti conseguenti ad un dosaggio dello strumento.

This module allows to connect one or two Laumas instruments in slave configuration to a PROFIBUS DP master by means of the RS422-485 output. It is provided with an alarm LED indicating the Profibus communication status. On request it is possible the communication with any instrument (or RS422/485 device) in slave configuration by means whatever protocol. Protocol allow to read/write set-points; formulas; gross weight; net weight; digital input/output; totals and net weights in consequence of a batching.

CARATTERISTICHE TECNICHE	TECHNICAL FEATURES	
ALIMENTAZIONE	12-24 VDC +/-15%	POWER SUPPLY
ASSORBIMENTO	2 W	CONSUMPTION
UMIDITA' (non condensante)	85 %	HUMIDITY (condensate free)
TEMPERATURA DI STOCCAGGIO	- 20°C / + 50°C	STORAGE TEMPERATURE
TEMPERATURA DI LAVORO	- 10°C / + 40°C	WORKING TEMPERATURE
PORTA SERIALE 9P MASCHIO	RS422 - RS485	SERIAL PORT (9P MALE)
BAUD RATE	9600 - 115200 bit/s	BAUD RATE
MAX LUNGHEZZA CAVO	1200 m (9600 bit/s)	MAX CABLE LENGTH
PORTA SERIALE 9P FEMMINA	PROFIBUS DP	SERIAL PORT (9P FEMALE)
BAUD RATE	up to 12Mbit/s	BAUD RATE
MAX LUNGHEZZA CAVO	200 m	MAX CABLE LENGTH

