

# BARRE PESEUSE EN ACIER GALVANISÉ À 2 CAPTEURS DE PESAGE EN INOX IP68 GALVANIZED WEIGHING BAR WITH TWO IP68 LOAD CELLS



# BARRA

**BARRAC1250 max kg 1500** ..... deux capteurs / two load cell.....

**OPTIONS SUR DEMANDE :**

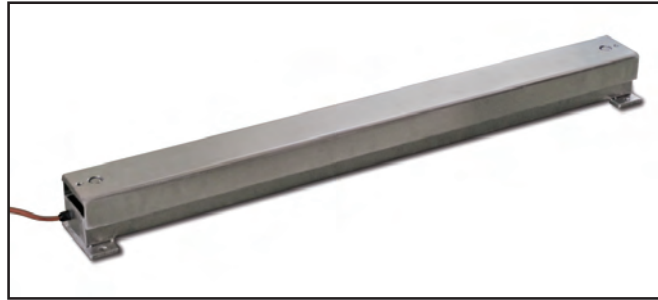
- Majoration pour portée hors standard.....
- Version ATEX  II 1 G  II 2 D (zone 0-1-2-21-22).....
- ★ - **IPX9K**: Déclaration de conformité + Degré de protection IPX9K pour les deux capteurs de pesage.....

**OPTIONS ON REQUEST :**

- Additional price for non-standard platforms.....
- ATEX version  II 1 G  II 2 D (zone 0-1-2-21-22).....
- **IPX9K**: Declaration of conformity + IPX9K marking protection rating for load cells.....

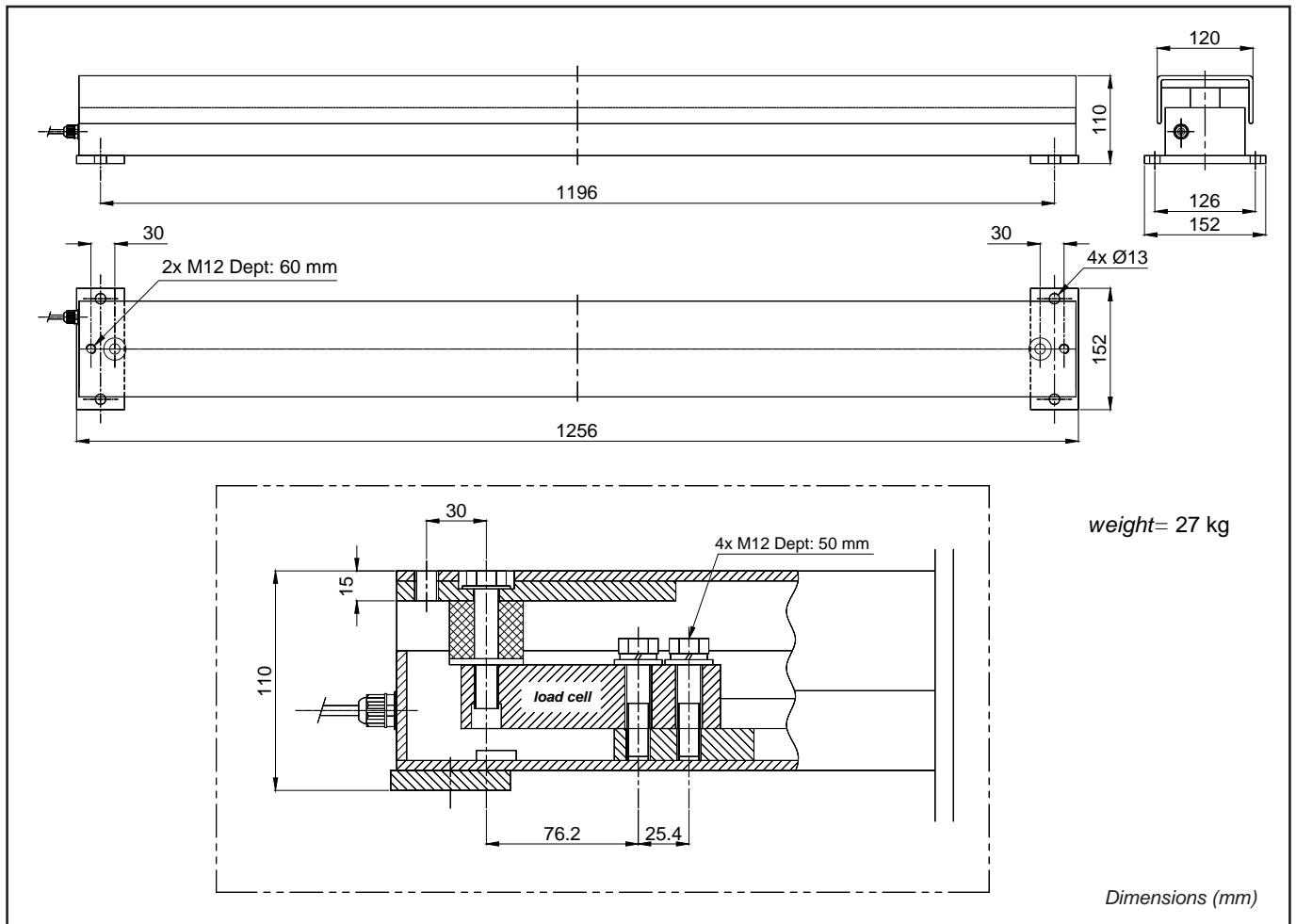



**APPROBATION OIML R60 C3**  
OIML R60 C3 APPROVED



**BARRE PESEUSE 1250** en acier galvanisé équipée d'une système anti-renversement; deux capteurs de pesage 1000kg en acier inox AISI 420, IP68 (sur demande IPX9K\*); deux câbles (longueur 5 mètres) en PVC.

**1250 WEIGHING BARS** constructed of galvanized steel with anti-tilt function; two load cells 1000 kg, AISI 420 stainless steel IP68 (IPX9K\* on request); two cables in PVC (5 meters long).



\*  Résistant au nettoyage d'eau à haute pression/jet de vapeur (Essai: eau pulvérisée à une distance maximale de 150 mm). Pression d'eau 100 bars; température 80°C; durée de l'essai 250 secondes. (Norme de référence DIN 40050-9).  
Water protection when cleaning high pressure / steam jet (Test: pressurized hot water is sprayed from a distance of 150 mm). Water pressure 100 bar; temperature 80 °C; test duration 250 seconds (Reference standard DIN 40050-9).