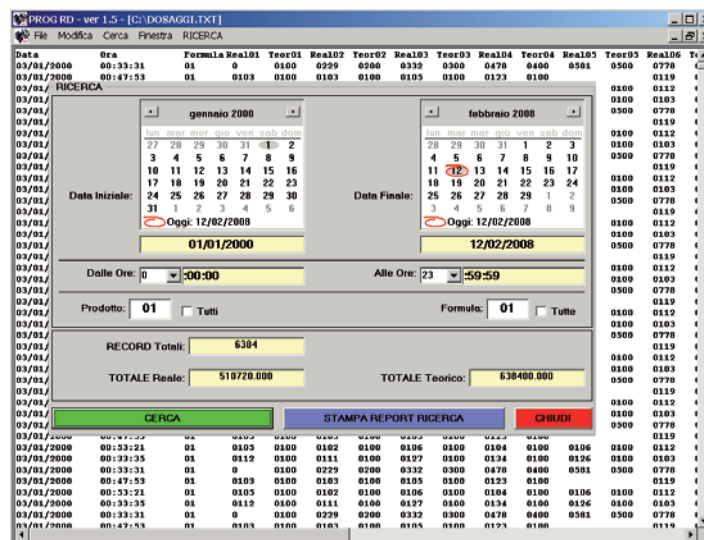


RD RS232 per / for W100, W200, WDOS, WT60, WL60, WR60, TLA600, WML, WETOIML, WEIOIML
RD TTL per / for P-WI, P-WS, DOS2005

PERMETTE L'ARCHIVIAZIONE ELETTRONICA
DEI DATI DI PESATURA
IN ALTERNATIVA O IN PARALLELO ALLA STAMPANTE
TO SAVE ALL WEIGHING DATA ON MEMORY CARD
(INSTEAD OF PRINTER OR IN PARALLEL)



L'RD RS232 / TTL è un registratore di dati installabile in alternativa o in parallelo alle nostre stampanti, in grado di memorizzare su una scheda di memoria di tipo Compact Flash tutti i dati (dosaggi, formule, totali, pesate) che lo strumento invia alla stampante.

I dati ricevuti vengono salvati in un file di testo per una successiva archiviazione su PC. Software Prog RD in dotazione per l'elaborazione dei dati delle pesate eseguite (circa 40.000.000).

Provvisto di una uscita logica optorelè per segnalazioni stato di allarme.

Il sistema RD è composto da:

- Unità centrale RD RS232 / TTL per montaggio a retroquadro a barra Omega/DIN o frontequadro (dimensioni: 106 x 95 x h 60 mm; considerare lo spazio per l'inserimento della compact flash). Display semialfanumerico a 7 cifre da 14 mm, 7 segmenti. Orologio calendario con batteria tampone ricaricabile. Grado di protezione del frontale IP 54.
- Un CD-ROM con software Prog RD per Windows che consente la gestione dei dati e ricerche per formula, prodotto e periodo.
- Due memorie Compact Flash 1GB (dimensioni 36 x 43 mm) per permettere contemporaneamente la registrazione dei dati su RD e l'archiviazione su PC.
- Un lettore USB per memorie Compact Flash.
- Un cavo RS232 / TTL (lunghezza 2 metri) per collegamento strumento a RD.

The RD RS232/TTL is a data recorder designed to save on Compact Flash memory card all data (batchings, formulas, totals, weighings) sent by the instrument; it can be installed in parallel or alternately to our printers.

Received data are saved in a text file that can be easily opened and processed through any PC (software included in the supply). About 40 million of weighings can be stored.

It is provided with a logic output for alarm signals.

The RD system is composed of:

- RD RS232/TTL main unit for Omega-DIN rail or panel mounting (dimensions: 106 x 95 x h 60 mm; consider the space to insert the memory card). Seven-digit semialphanumeric display (14 mm high), 7 segment LED. Equipped with a real time clock with rechargeable buffer battery. IP54 front panel protection.
- Software Prog-RD for Windows (CD-ROM included) allows to manage the data and the searches for formula, product, date and time.
- Two 1GB Compact Flash memory cards (dimensions 36 x 43 mm) for the data recording on RD, as well as storing on the PC.
- One USB card reader for Compact Flash memories.
- One RS232/TTL cable (2 meters length) for connection between instrument and RD.

CARATTERISTICHE TECNICHE

ALIMENTAZIONE
 POTENZA ASSORBITA
 USCITA LOGICA OPTORELE'
 UMIDITA' (non condensante)
 TEMPERATURA DI STOCCAGGIO
 TEMPERATURA DI ESERCIZIO

5 - 24 VDC (min. 4.8VDC – max. 30VDC)
 1 W
 N. 1 max 60VDC / 400mA
 85 %
 - 20°C + 70°C
 - 10°C + 50°C

TECHNICAL FEATURES

POWER SUPPLY
 POWER CONSUMPTION
 OPTORELAY LOGIC OUTPUT
 HUMIDITY (condensate free)
 STORAGE TEMPERATURE
 WORKING TEMPERATURE