

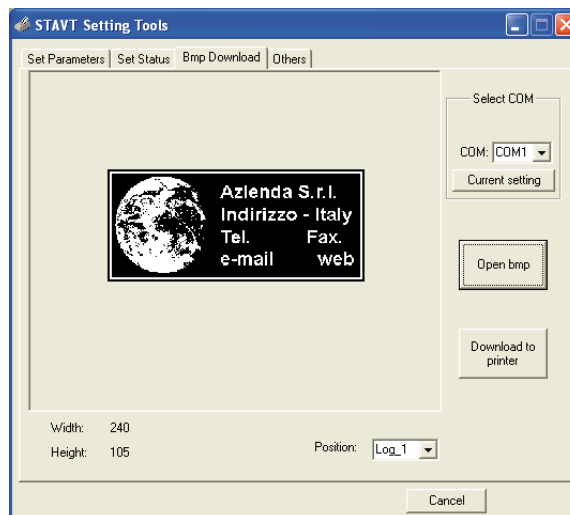
## STAVT

## OPZIONI A RICHIESTA :

- **CARTAFISCADE** rotolo carta termica adesiva (larghezza 57,5 mm; lunghezza 15 m; diametro esterno 50 mm).....

## OPTIONS ON REQUEST :

- **CARTAFISCADE** thermal adhesive paper roll (width 57.5 mm; length 15 m; outside diameter 50 mm).....



La STAVT è una semplice e funzionale stampante termica 32-colonne con interfaccia RS232; viene alimentata mediante alimentatore esterno incluso nella fornitura e può essere impiegata sia come stampante da tavolo, sia come stampante da parete utilizzando gli appositi fori per appenderla.

Contenuto della fornitura: stampante STAVT, **alimentatore esterno 115/230 Vca (uscita 12 Vcc, 3 A)**, cavo di stampa (connettore DB9 maschio), cavo di programmazione (connettore DB9 femmina), CD-ROM con programma "STAVT Setting Tools".

**CARATTERISTICHE TECNICHE:**

Sistema di stampa termica. Alimentazione: 12 Vcc, 1 A. Orologio datario. Porta RS232. Sensore di fine carta. Larghezza rotolo di carta: 57,5 ±0,5mm (Ø 50 mm max). Risoluzione: 380 punti per la linea, 8 punti/mm. Velocità di stampa: 70 mm/s, 20 linee/s (media). Temperatura operativa: -5° +50 °C. Umidità operativa: 20% - 80%. Temperatura di stoccaggio: -20°C +60°C. Dimensioni: 138x216x125 mm. Interasse foratura per montaggio a parete: 75 mm. Peso: 800 g.

**CARICAMENTO IMMAGINE CON LOGO E DATI AZIENDALI MEDIANTE PROGRAMMA "STAVT SETTING TOOLS"**

La STAVT permette di salvare un'immagine bitmap (ad esempio logo e dati dell'azienda) nella sua memoria; l'immagine può poi essere usata come intestazione quando la stampante è collegata a strumenti che emettono "scontrini" (BIL, BILP, BILPA, WE-I, WE-T, WML).

STAVT is a simple and functional 32-column thermal printer with RS232 interface; it's powered by included external power supply and it can be used as desktop printer or as wall mounted printer using the appropriate hanging holes.

Included in the supply: STAVT printer, **external power supply 115/230VAC (12VDC, 3A output)**, printing cable (DB9 male connector), programming cable (DB9 female connector), "STAVT Setting Tools" software CD-ROM.

**TECHNICAL FEATURES:**

Thermal printing system. Power supply: 12 VDC, 1 A. Real time clock/calendar. RS232 port. Paper end sensor. Paper roll width: 57.5 ±0.5mm (Ø 50 mm max). Resolution: 380 dot/line, 8 dot/mm. Printing speed: 70 mm/sec, 20 lines/sec. (average). Operating temperature: -5 +50 °C. Humidity: 20% - 80%. Storage temperature: -20°C +60°C. Dimensions: 138x216x125 mm. Drilling template for wall mounting: 75 mm. Weight: 800 g.

**UPLOADING OF IMAGE CONTAINING COMPANY LOGO AND DATA BY "STAVT SETTING TOOLS" SOFTWARE**

The STAVT allows to save a bitmap image (for example company logo and data) in its memory; the image can then be used as heading when the printer is connected to instruments that issue "receipts" (BIL, BILP, BILPA, WE-I, WE-T, WML).