

<b>STAVPRS232</b>	.....
<b>STAVPTTL</b>	.....
(1-2) <b>STAMPRS232</b>	.....
(1-2) <b>STAMPPTTL</b>	per / for PWI, PWS, DOS2005 .....
<b>OPZIONI A RICHIESTA:</b>	<b>OPTIONS ON REQUEST:</b>
(1) - Alimentatore esterno 24 Vcc / 5 Vcc 5A .....	- External Power Supply 24 VDC / 5 VDC 5 A .....
(2) - Rotolo carta autoadesiva Ø 50 mm .....	- Self-adhesive paper roll Ø 50 mm .....

▼ **STAVPRS232  
STAVPTTL**



**STAMPA CODICI A BARRE:**  
(BARCODES PRINTING)  
**UPC-A - UPC-E - EAN13 - EAN8  
CODE39 - ITF - CODABAR**



▼ **STAMPRS232  
STAMPPTTL**



**STAVPRS232 (seriale RS232) - STAVPTTL (seriale TTL):**

Stampante termica 32-colonne con interfaccia RS232 e TTL (per strumenti serie P-WI, P-WS, DOS2005). Sistema di fissaggio universale per installazione su pannelli di vario spessore. Alimentazione: 5 Vcc, 3 A. Porta RS232. Sensore di fine carta. Larghezza rotolo di carta: 57,5 ± 0,5 mm (Ø 40 mm max). Risoluzione: 384 punti per linea, 8 punti/mm. Velocità di stampa: 15 mm/s. Temperatura operativa: 0 - 50 °C. Umidità operativa: 20% -80%. Temperatura di stoccaggio: -20°C +60°C. Dimensioni: 111x64x68 mm. Foratura: 103x57 mm. Peso: 185 g.

Contenuto della fornitura: **alimentatore esterno 115/230 Vca (uscita 5 Vcc, 5 A)**; cavo di stampa (connettore DB9 maschio); cavo di programmazione (connettore DB9 femmina); CD-ROM con programma "STAVP Setting Tools".

**CARICAMENTO IMMAGINE CON LOGO E DATI AZIENDALI MEDIANTE PROGRAMMA "STAVP SETTING TOOLS"**

La STAVP permette di salvare un'immagine bitmap (ad esempio logo e dati dell'azienda) nella sua memoria; l'immagine può poi essere usata come intestazione quando la stampante è collegata a strumenti che emettono "scontrini" (BIL, BILP, BILPA, WE-I, WE-T, WML).

*32-column thermal printer with RS232/TTL interface (for P-WI, P-WS, DOS2005 instruments). Universal fixing system suitable for installation on panels of various thickness. Power supply: 5 Vdc, 3 A. RS232 port. Paper end sensor. Paper roll width: 57.5 ± 0.5 mm (Ø 40 mm max). Resolution: 384 dot/line, 8 dot/mm. Printing speed 15mm/s. Working temperature: 0-50 °C. Humidity: 20% -80%. Storage temperature: -20°C +60°C. Dimensions: 111x64x68 mm. Drilling template: 103x57 mm. Weight: 185 g.*

*Included in the supply: external power supply 115/230 VAC (5 VDC, 5 A output); printing cable (DB9 male connector); TTL printing cable; programming cable (DB9 female connector); "STAVP Setting Tools" software CD-ROM.*

**UPLOADING OF IMAGE CONTAINING COMPANY LOGO AND DATA BY "STAVP SETTING TOOLS" SOFTWARE**

*The STAVP allows to save a bitmap image (for example company logo and data) in its memory; the image can then be used as heading when the printer is connected to instruments that issue "receipts" (BIL, BILP, BILPA, WE-I, WE-T, WML).*

**STAMPRS232 (seriale RS232) - STAMPPTTL (seriale TTL):**

Stampante 24-colonne ad impatto a matrice di punti (8 aghi). Sistema di fissaggio universale per installazione su pannelli di vario spessore. Alimentazione: 5 Vcc, 5 A. Orologio datario. Larghezza rotolo di carta: 57,5 ± 0,5 mm (Ø 50 mm max). Dimensioni: 126x126x57 mm. Foratura: 112x112 mm. Max ingombro retro pannello (compresi calotta e connettore): 80mm. Lunghezza cavo di collegamento: 1,5 m. Velocità di stampa: 60 caratteri/s, 2,5 linee/s. Buffer di stampa: 150 byte. Temperatura di funzionamento: 0°C - 50°C. Temperatura di stoccaggio: -20°C +70°C. Umidità: 90% (non condensante).

**Alimentatore esterno** incluso nella fornitura: tensione d'ingresso: 115/230 Vca; tensione d'uscita: 5 Vcc ±2%.

*24-column dot matrix impact printer (8-needle). Universal fixing system suitable for installation on panels of various thickness. Power supply: 5 VDC, 5 A. Real time clock/calendar. Paper roll width: 57.5 mm ±0.5 mm (Ø 50 mm max). Dimensions: 126x126x57 mm. Drilling template: 112x112 mm. Back panel overall dimensions (including connector and cover): 80 mm. Connecting cable length: 1.5 m. Printing speed: 60 characters/s, 2.5 lines/s. Print buffer: 150 byte. Working temperature: 0°C - 50 °C. Storage temperature: -20°C +70°C. Humidity: 90% (condensate free).*

**External power supply** included: input voltage: 115/230 VAC; output voltage: 5 VDC ±2%.

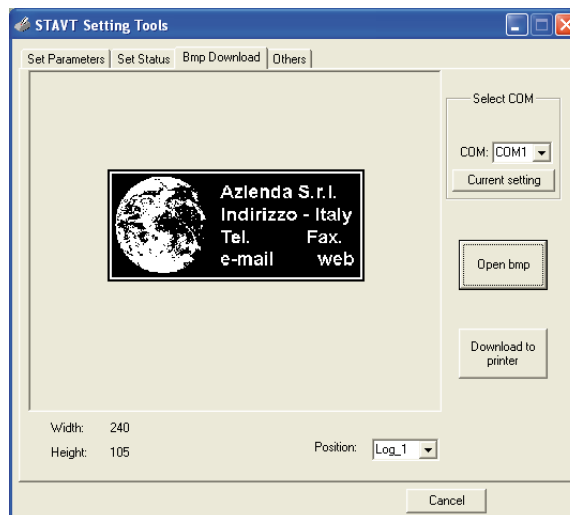
## STAVT

## OPZIONI A RICHIESTA :

- CARTAFISCADE rotolo carta termica adesiva (larghezza 57,5 mm; lunghezza 15 m; diametro esterno 50 mm).....

## OPTIONS ON REQUEST :

- CARTAFISCADE thermal adhesive paper roll (width 57.5 mm; length 15 m; outside diameter 50 mm).....



La STAVT è una semplice e funzionale stampante termica 32-colonne con interfaccia RS232; viene alimentata mediante alimentatore esterno incluso nella fornitura e può essere impiegata sia come stampante da tavolo, sia come stampante da parete utilizzando gli appositi fori per appenderla.

Contenuto della fornitura: stampante STAVT, **alimentatore esterno 115/230 Vca (uscita 12 Vcc, 3 A)**, cavo di stampa (connettore DB9 maschio), cavo di programmazione (connettore DB9 femmina), CD-ROM con programma "STAVT Setting Tools".

**CARATTERISTICHE TECNICHE:**

Sistema di stampa termica. Alimentazione: 12 Vcc, 1 A. Orologio datario. Porta RS232. Sensore di fine carta. Larghezza rotolo di carta: 57,5 ±0,5mm (Ø 50 mm max). Risoluzione: 380 punti per la linea, 8 punti/mm. Velocità di stampa: 70 mm/s, 20 linee/s (media). Temperatura operativa: -5° +50 °C. Umidità operativa: 20% - 80%. Temperatura di stoccaggio: -20°C +60°C. Dimensioni: 138x216x125 mm. Interasse foratura per montaggio a parete: 75 mm. Peso: 800 g.

**CARICAMENTO IMMAGINE CON LOGO E DATI AZIENDALI  
MEDIANTE PROGRAMMA "STAVT SETTING TOOLS"**

La STAVT permette di salvare un'immagine bitmap (ad esempio logo e dati dell'azienda) nella sua memoria; l'immagine può poi essere usata come intestazione quando la stampante è collegata a strumenti che emettono "scontrini" (BIL, BILP, BILPA, WE-I, WE-T, WML).

STAVT is a simple and functional 32-column thermal printer with RS232 interface; it's powered by included external power supply and it can be used as desktop printer or as wall mounted printer using the appropriate hanging holes.

Included in the supply: STAVT printer, **external power supply 115/230VAC (12VDC, 3A output)**, printing cable (DB9 male connector), programming cable (DB9 female connector), "STAVT Setting Tools" software CD-ROM.

**TECHNICAL FEATURES:**

Thermal printing system. Power supply: 12 VDC, 1 A. Real time clock/calendar. RS232 port. Paper end sensor. Paper roll width: 57.5 ±0.5mm (Ø 50 mm max). Resolution: 380 dot/line, 8 dot/mm. Printing speed: 70 mm/sec, 20 lines/sec. (average). Operating temperature: -5 +50 °C. Humidity: 20% - 80%. Storage temperature: -20°C +60°C. Dimensions: 138x216x125 mm. Drilling template for wall mounting: 75 mm. Weight: 800 g.

**UPLOADING OF IMAGE CONTAINING COMPANY LOGO AND DATA  
BY "STAVT SETTING TOOLS" SOFTWARE**

The STAVT allows to save a bitmap image (for example company logo and data) in its memory; the image can then be used as heading when the printer is connected to instruments that issue "receipts" (BIL, BILP, BILPA, WE-I, WE-T, WML).